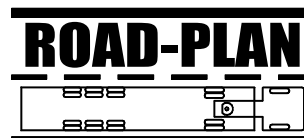


Generální projektant:

ROAD-PLAN s.r.o.
IČO 047 78 367, DIČ CZ04778367
www.roadplan.cz
+420 737 90 22 70



Vypracoval :
Ing. Petr Koza

Odp.proj.profese :
Ing. Petr Koza

Kontroloval :

Odp.proj.stavby :

Ing. Petr Koza
projektant elektro

Masarykovo nám.1544
530 02 Pardubice
IČO : 652 34 057

tel.: 466 773 363
e-mail :
koza_petr@seznam.cz

Kraj : Pardubický

Obec : Mělice

Investor : Město Přelouč

Stavba: Rekonstrukce místních komunikací
v obci Mělice, 1. etapa

Část: SO 401 - VEŘEJNÉ OSVĚTLENÍ

Formát 6 A4

Datum 04.2024

Stupeň DÚSP+PDPS

Měřítko —

Zak. číslo 24/38

Arch. číslo

Č.VÝKRESU
D.2.02

VYHOTOVENÍ

Výpočet osvětlení



Zpracovatel Ing. Petr Koza
Telefon 466773363
Fax
e-mail koza_petr@seznam.cz

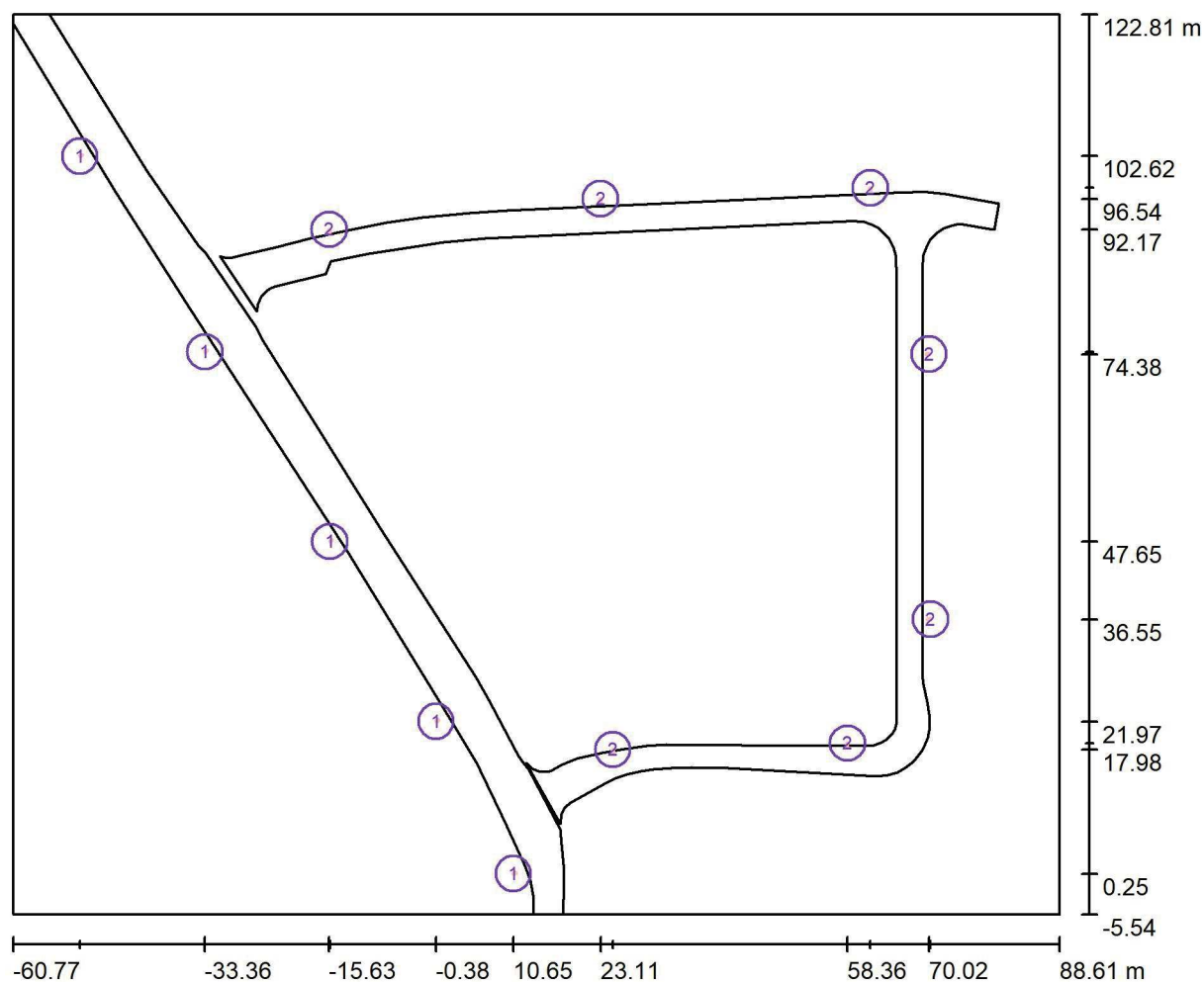
Obsah

Mělice - místní komunikace - 1. etapa

Titulní strana projektu	1
Obsah	2
Modelová situace	
Svítidla (situační plán)	3
Výpočtové plochy (přehled výsledků)	4
Renderování nepravými barvami	5
Typová komunikace - 6m - M5	
Světelně technické výsledky	6



Zpracovatel Ing. Petr Koza
Telefon 466773363
Fax
e-mail koza_petr@seznam.cz

Modelová situace / Svítidla (situační plán)

Měřítko 1 : 1068

Kusovník svítidel

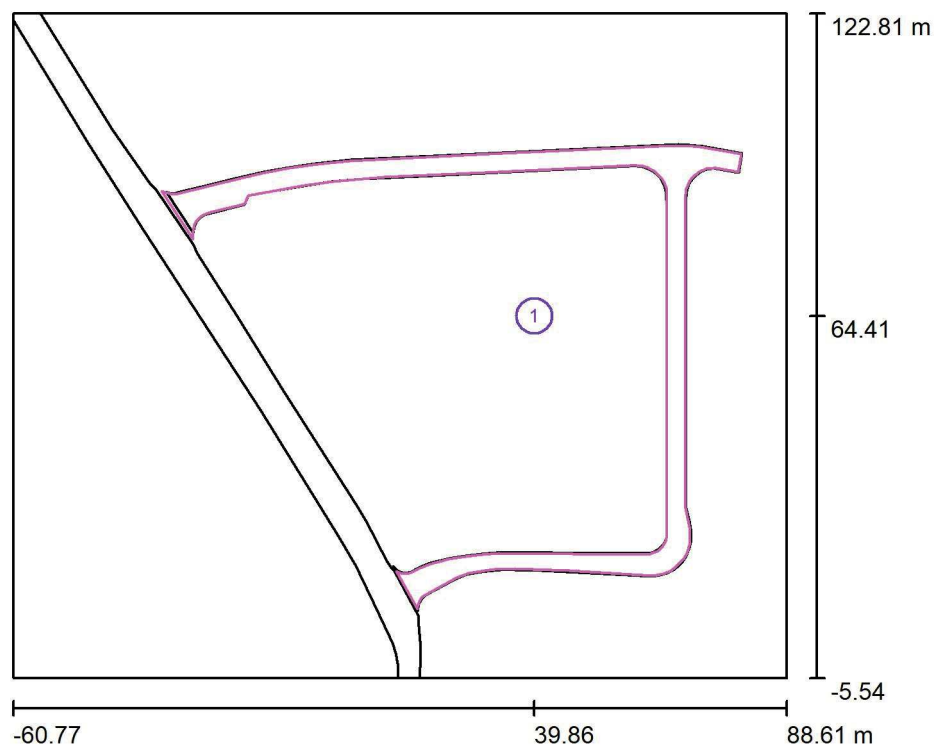
Č.	ks	Označení
1	5	PHILIPS BGP291 T25 1 xLED-HB 560-5650 lm-4S/727 DM11 (Typ 1)*
2	7	PHILIPS BGP291 T25 1 xLED-HB 560-5650 lm-4S/727 DM50 (Typ 1)*

*Pozměněné technické údaje



Zpracovatel Ing. Petr Koza
 Telefon 466773363
 Fax
 e-mail koza_petr@seznam.cz

Modelová situace / Výpočtové plochy (přehled výsledků)



Měřítko 1 : 1461

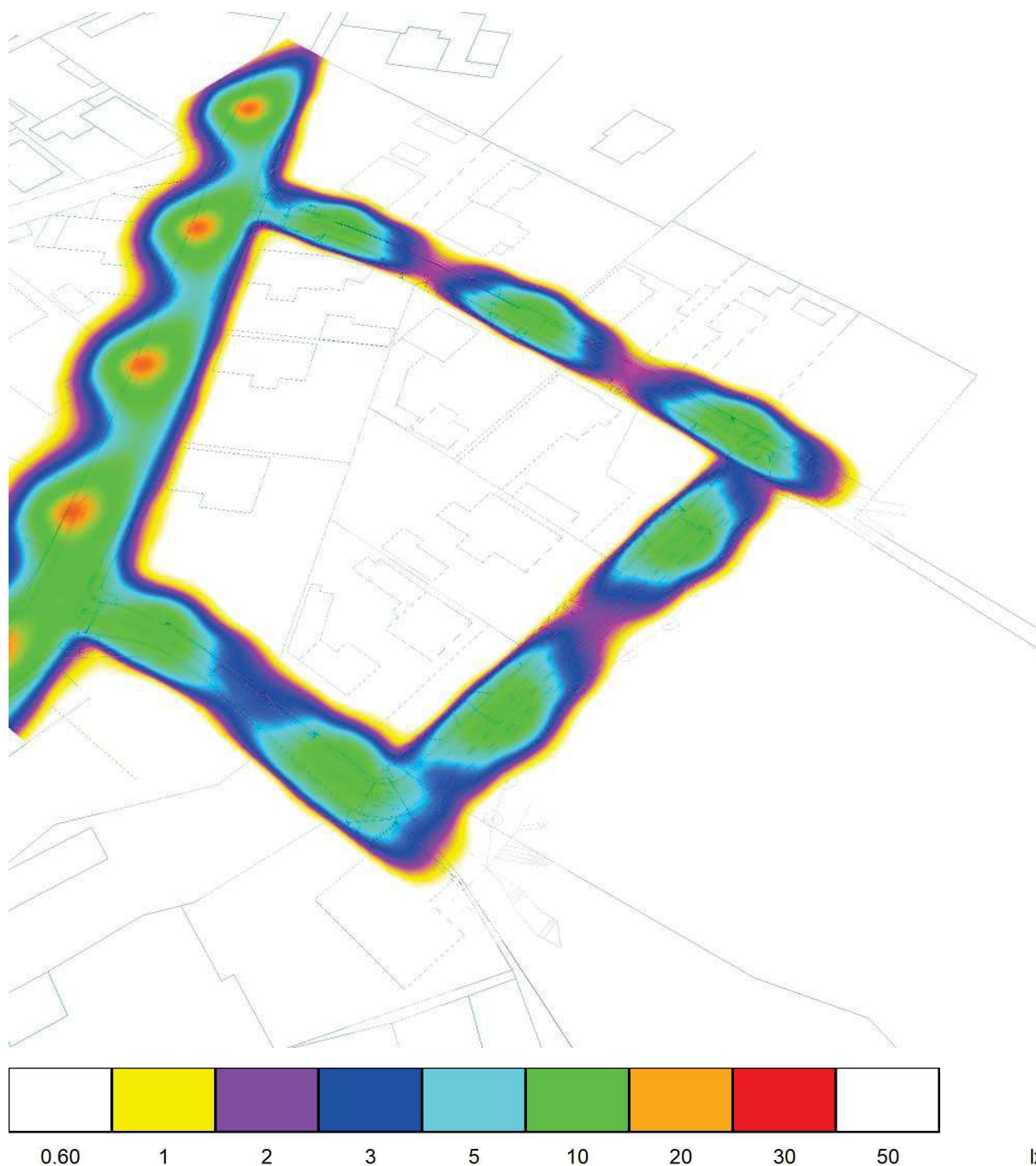
Seznam výpočtových ploch

Č.	Označení	Typ	Rastr	E_m [lx]	E_{min} [lx]	E_{max} [lx]	E_{min} / E_m	E_{min} / E_{max}
1	vozovka	svisle	56 x 44	6.20	1.28	13	0.206	0.098



Zpracovatel Ing. Petr Koza
Telefon 466773363
Fax
e-mail koza_petr@seznam.cz

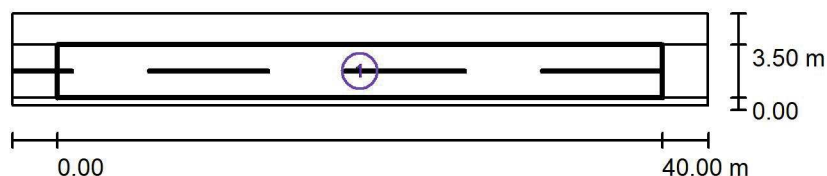
Modelová situace / Renderování nepravými barvami





Zpracovatel Ing. Petr Koza
Telefon 466773363
Fax
e-mail koza_petr@seznam.cz

Typová komunikace - 6m - M5 / Světelně technické výsledky



Činitel údržby: 0.80

Měřítko 1:500

Soupis vyhodnocovacího pole

- 1 Vyhodnocovací pole Vozovka 1
Délka: 40.000 m, Šířka: 3.500 m
Rastr: 14 x 3 Body
Příslušející silniční prvky: Vozovka 1.
Zvolená třída osvětlení: S4

(Jsou splněny všechny fotometrické požadavky.)

Skutečné hodnoty podle výpočtu:

Požadované hodnoty podle třídy:

Splněno/nesplněno:

E_m [lx]

5.42

≥ 5.00



E_{min} [lx]

1.27

≥ 1.00

