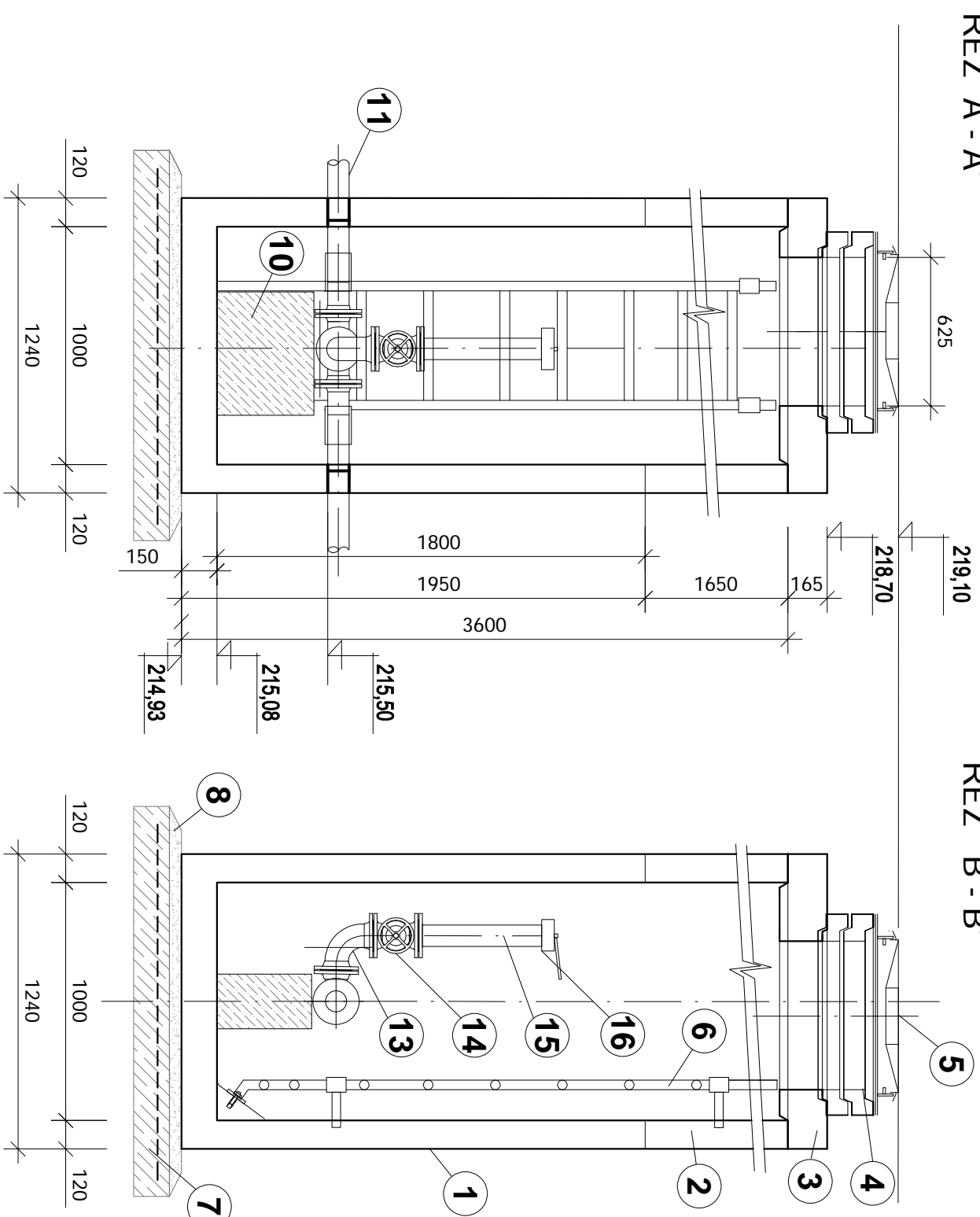


KALNÍKOVÁ ŠACHTA K1

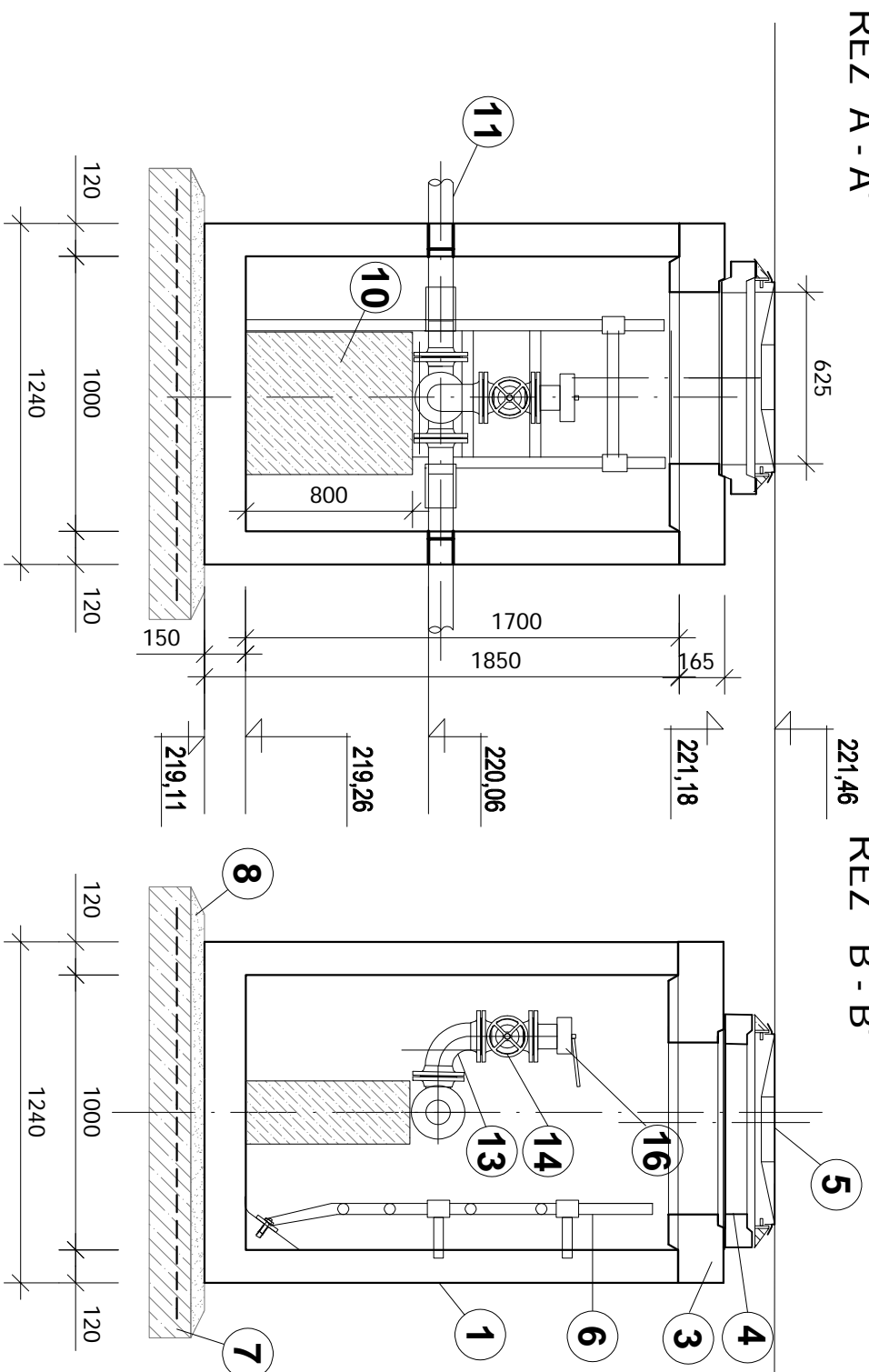
ŘEZ A - A'



ŘEZ B - B'

KALNÍKOVÁ ŠACHTA KŠ2

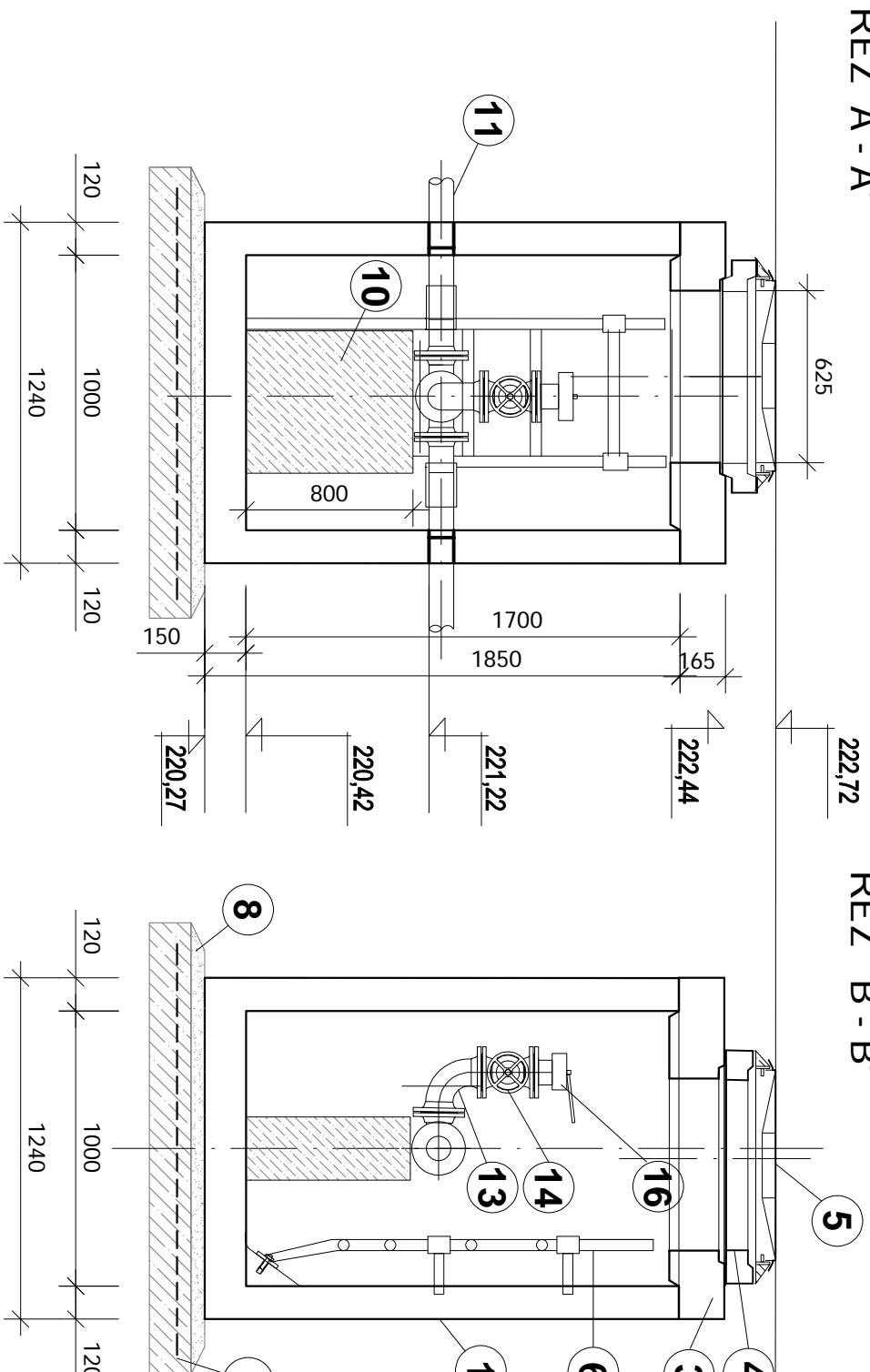
ŘEZ A - A'



ŘEZ B - B'

KALNÍKOVÁ ŠACHTA KŠ3

ŘEZ A - A'



ŘEZ B - B'

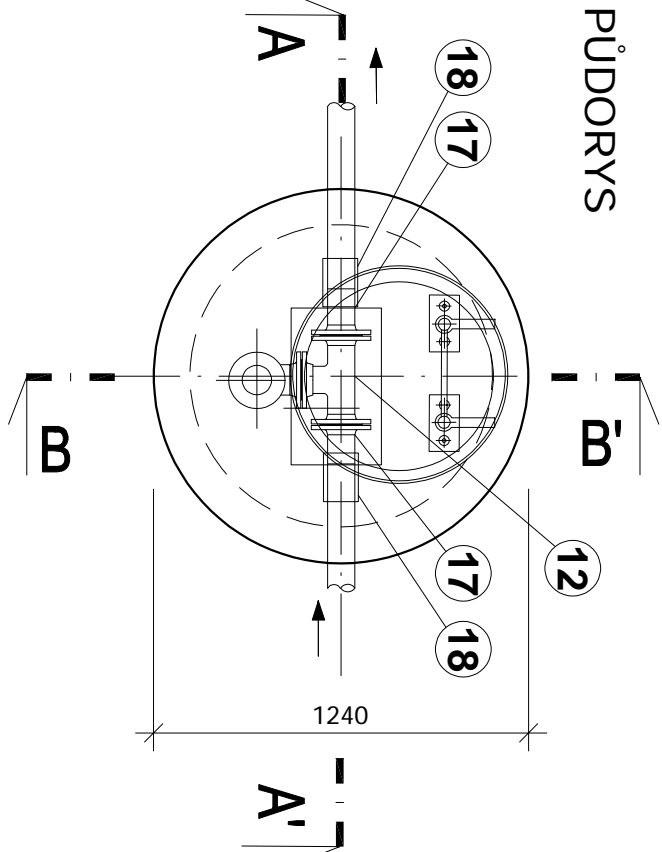
LEGENDA:

- K1 - ŽEL.BETONOVÁ NADRŽ SE DNEM DN 1000 mm, v. 1,951,80 m
- K2 - ŽEL.BETONOVÁ NADRŽ SE DNEM DN 1000 mm, v. 1,951,70 m
- K3 - ŽEL.BETONOVÁ NADRŽ SE DNEM DN 1000 mm, v. 1,951,70 m
- K1 - ŽEL.BETONOVÝ NÁSTAVEC DN 1000 mm, v. 1,95 m
- ŽEL.BETONOVÁ ZAKRYTOVÁ DESKA D 1240 mm s 1 otvorem pro poklop, tř. zat. D 400
- K1 - VYROVNÁVACÍ PRSTENEC v. 120 + 120 mm
- K2 - VYROVNÁVACÍ PRSTENEC v. 100+60mm
- K3 - VYROVNÁVACÍ PRSTENEC v. 100+100+60 mm
- LITINOVÝ UZAMKATELNÝ POKLOP - Ø 625 mm, D 400
- K1 - NEREZOVÝ ŽEBŘÍK dL 3,50 m š. 0,4 m + VÝSUVNÉ MADLO
- K2 - NEREZOVÝ ŽEBŘÍK dL 1,30 m š. 0,4 m + VÝSUVNÉ MADLO
- K3 - NEREZOVÝ ŽEBŘÍK dL 1,30 m š. 0,4 m + VÝSUVNÉ MADLO
- ZAKLADOVÁ PODKLADNÍ DESKA - BETON C12/15-XA1, vyztužena kanti sítí
- PÍSKOVÝ VYROVNÁVACÍ PODSYP - f. 0-4 mm
- BETONOVÝ BLOK POD TVAROVKY
- VÝTLAČNÉ POTRUBÍ - PE 100 SDR 11 90x8,2 mm + SEGMENTOVÉ TĚSNĚNÍ PROSTUPU
- ODBOČKA TN 80/80
- Ø kus koleno 90° DN 80
- ŠOUPĚ DN 80 NA ODPADNÍ VODU
- K1-FN 80/500
- BAJOINETOVÁ KONCOVKA DN 80
- LEMOVÝ NÁKRUŽEK S PŘÍRUBOU D 90/80
- ELEKTROTVAROVKA SPOJKA S DOPRAZEM D 90

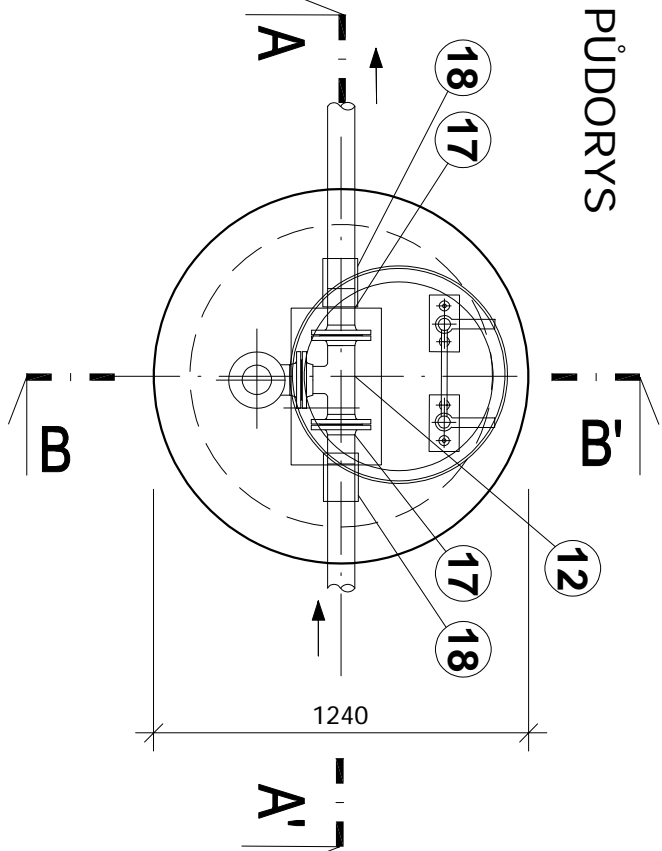
POZNÁMKY:

-NADRŽE BUDOU OŠETŘENY NÁTĚROVOU HMOTOU NA BETONOVÉ KONSTRUKCE DO AGRESIVNÍHO PROSTŘEDÍ

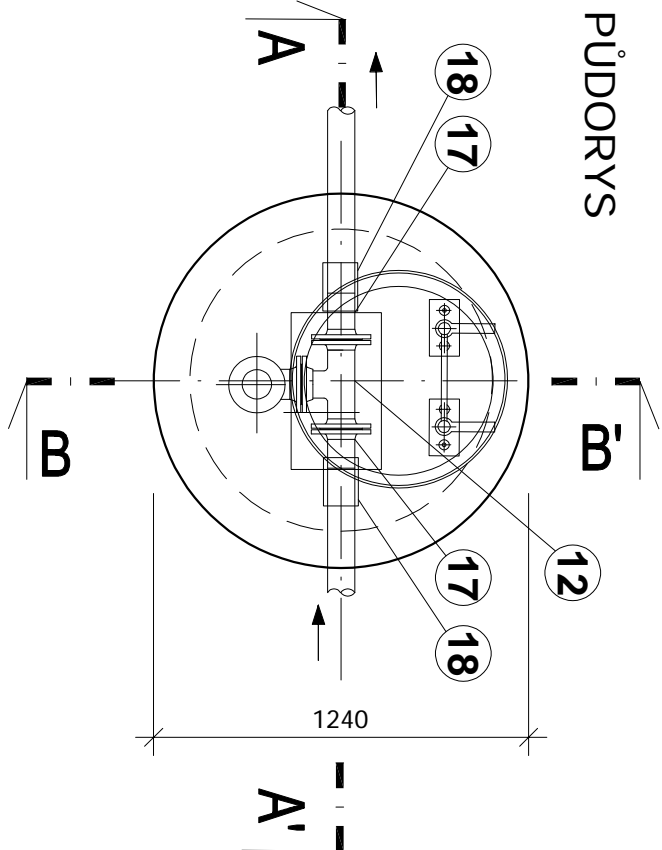
PŮDORYS

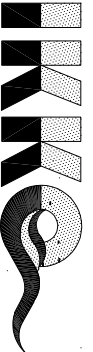


PŮDORYS



PŮDORYS



IKKO Hradec Králové, s.r.o. Bratři Štefani 238, 500 03 Hradec Králové tel. 495 407 520, 495 217 150 e-mail: ikko@ikko.cz , http://www.ikko.cz			
ZODPOVĚDNÝ PROJEKTANT:	ING. BOHUSLAV KOUBA	STUPEŇ:	DPS
KONTROLOVAL:	ING. BOHUSLAV KOUBA	DATUM:	08/2023
VYPRACOVAL:	IVAKOUBOVA, KATEŘINA BUREŠOVÁ	Č. ZAKÁZKY:	32017
INVESTOR:	MĚSTO PŘELOUC, ČESKOSLOVENSKÉ ARMÁDY 1665, PŘELOUC	MĚŘÍTKO:	1:25
AKCE:	SPĚLAŠKOVÁ KANALIZACE ŠTĚPÁNOV S PŘEVEDENÍM ODPADNÍCH VOD DO PŘELOUCĚ	FORMÁT:	4 A4
OBJEKT:	IO 01 VÝTLAČNÁ POTRUBÍ	Č. VÝKRESU:	Č. PARÉ:
VÝKRES:	ARMATURNÍ ŠACHTA S KALNÍKEM K1, K2, K3	D01.b.08	