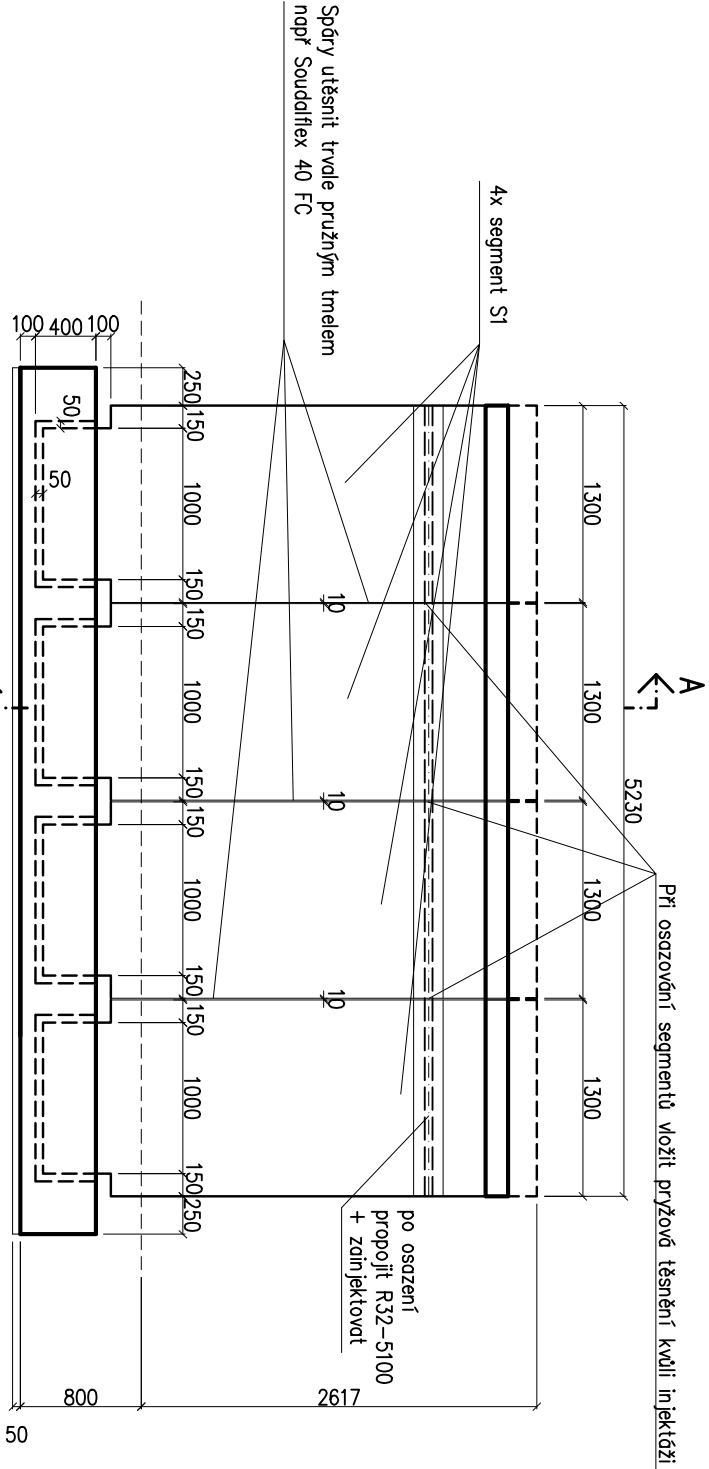
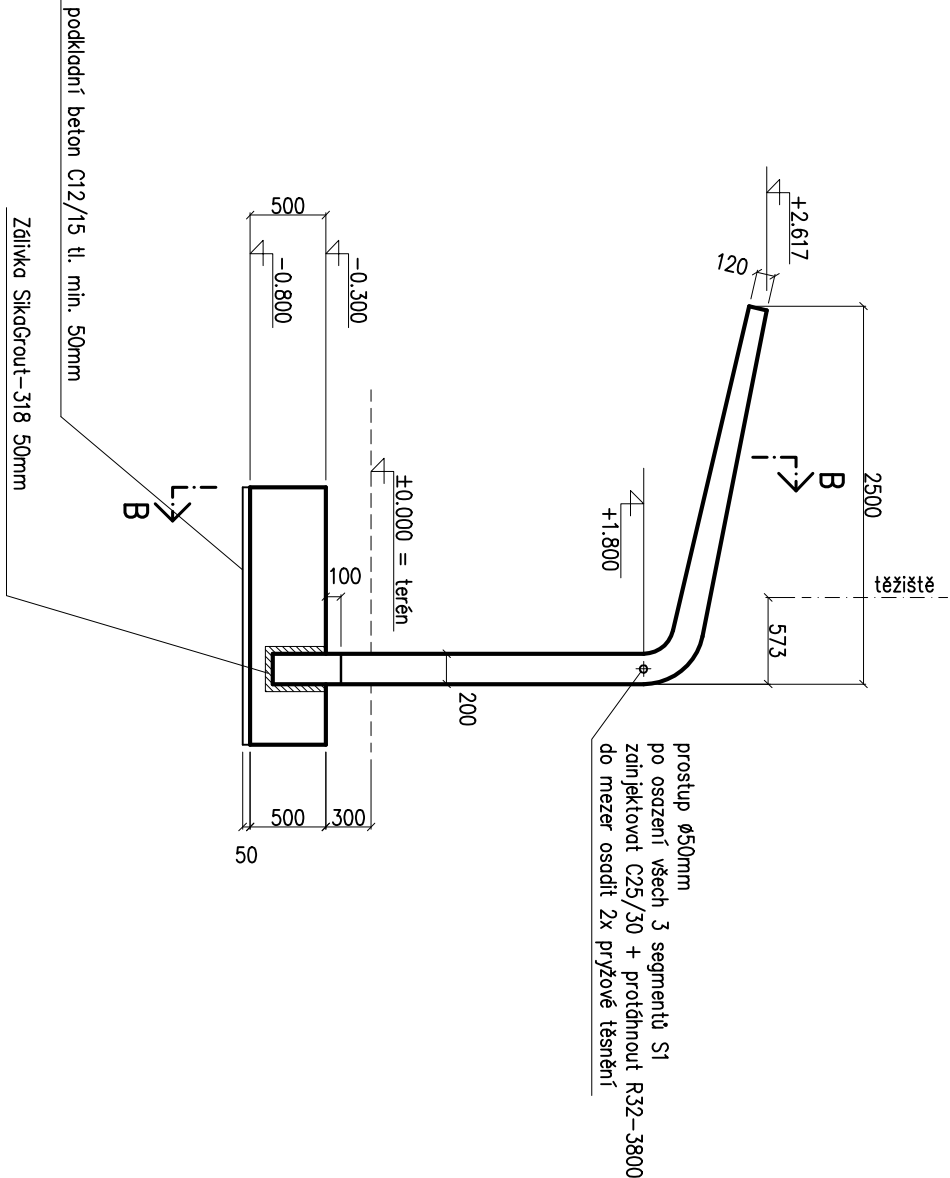


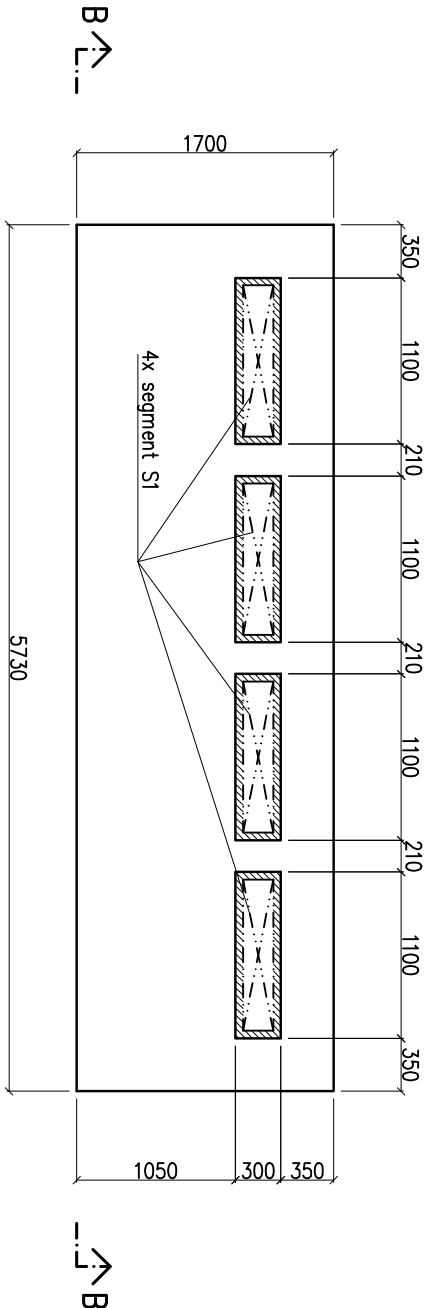
Řez B–B



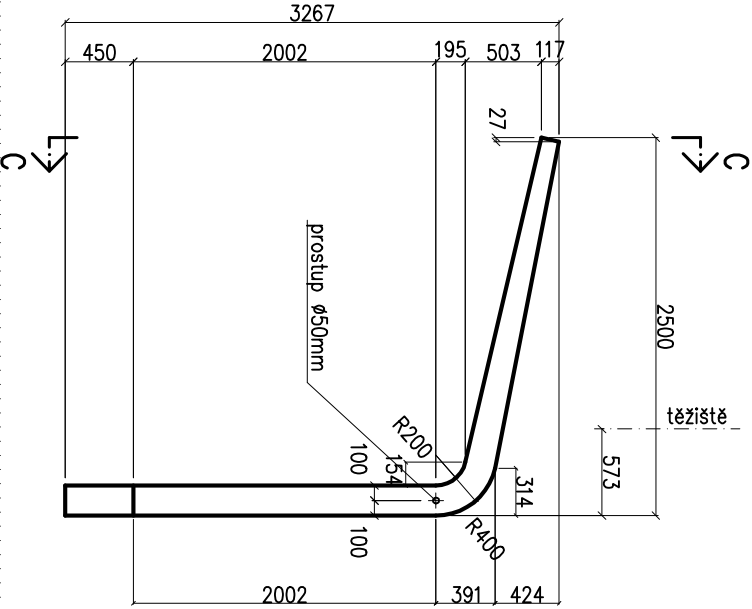
Řez A–A



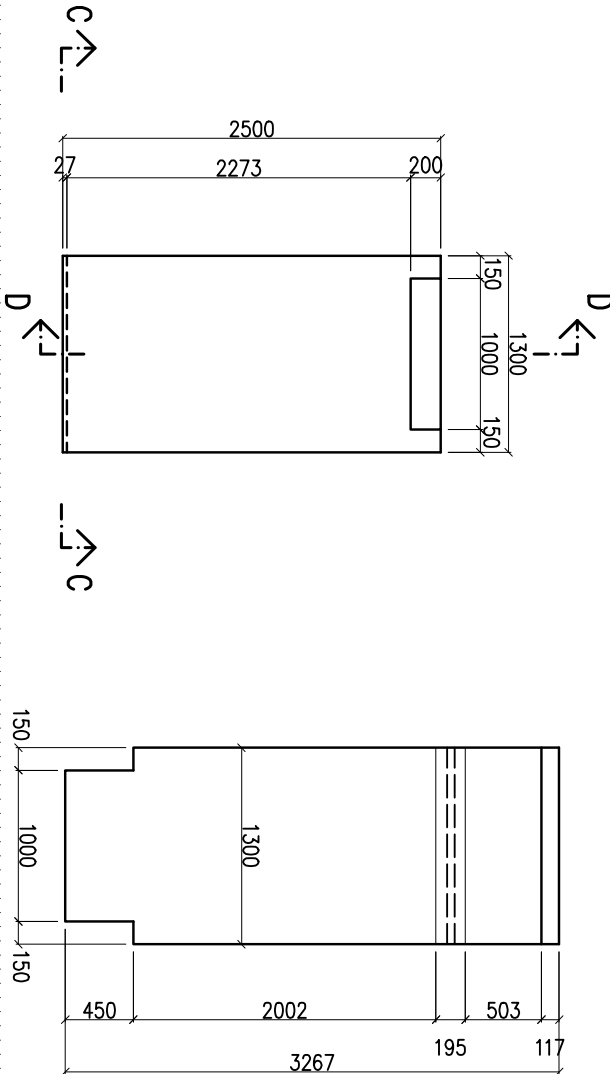
Půdorys základu



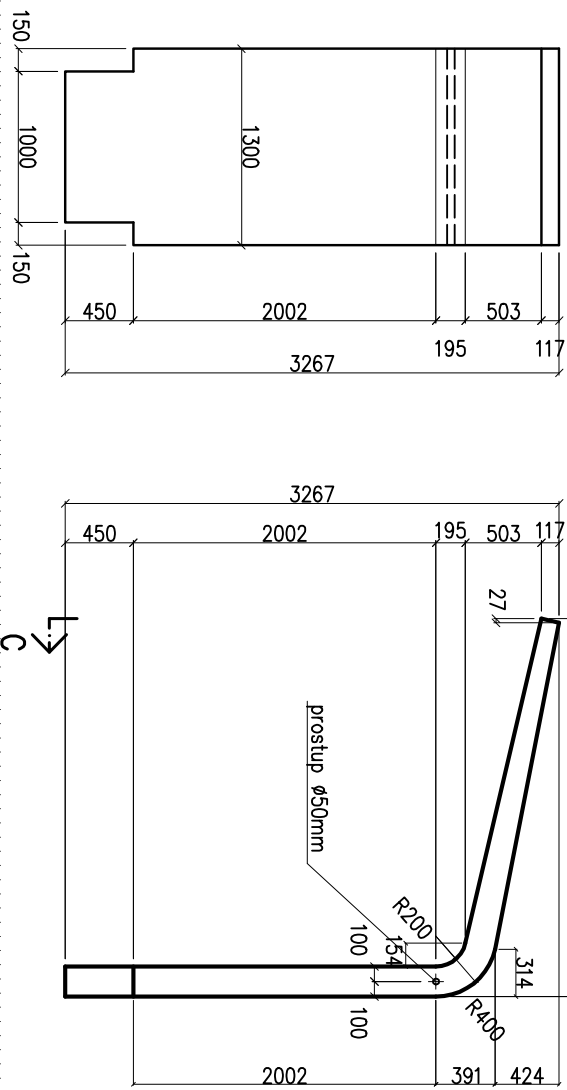
Řez D–D



Půdorys segmentu



Pohled C–C



hmotnost jednoho segmentu S1  
2934 kg

Po provedení a odštokování opatřit  
horní líc konstrukce nátěrem pro zvýšení vodotěsnosti  
např. rekrytalizační nátěr XYPEX Concentrate

BETON DLE ČSN EN 206+A1 a ČSN P 73 2404  
C1 0,2 – Dmax16 – S3  
segmenty: C35/45–XC4–XF3, Ecm=34 GPa  
základ: C25/30–XC2, Ecm=31 GPa  
podkladní beton C12/15 tl. 50mm

VÝZTUŽ: OCEL B500B, KARI  
ZVLÁŠTNÍ KVALITA KONTROLY KRYTÍ VÝZTUŽE

VYPRACOVAL		KONTROLOVAL	HP			
Ing. Václav Neřivo		Ing. Václav Neřivo				
DODAVATEL		Fieretemps				
MÍSTO STAVBY		k. ú. Velké Losiny, p.č. 76				
STAVBA						
Skatepark Přelouč – přístřešek						
OBSAH VÝKRESU						
Tvar ŽB konstrukce						
Fineta s.r.o. Minská 34, BRNO						
				SPEC.		stříška
				STUPĚŇ		realizační projekt
				DATUM		11/2023
				MĚŘÍTKO		
1:50		Čís. výkresu	D.3.b01			