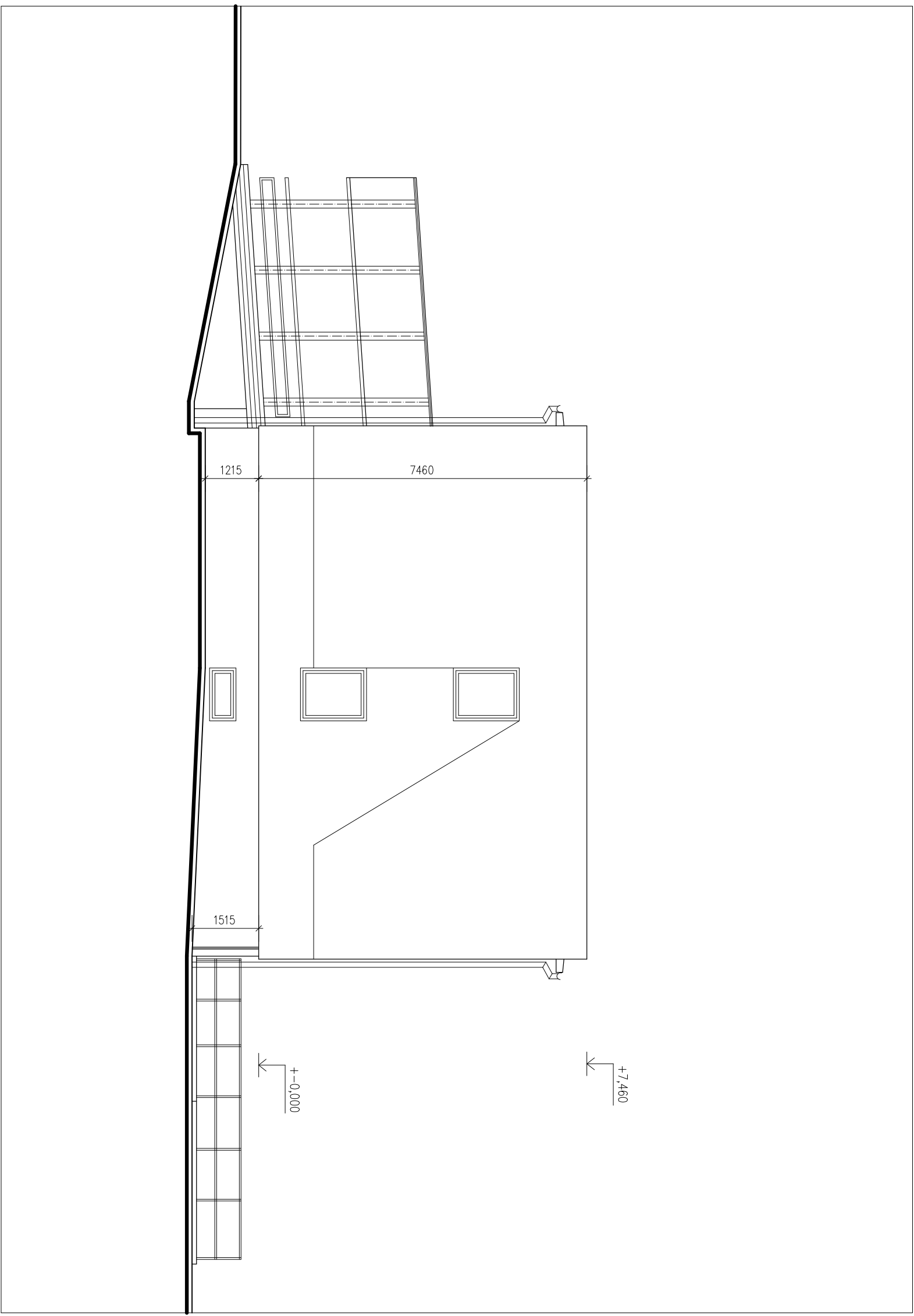



POHLED SEVEROVÝCHODNÍ

POZNÁMKA :

- PROVEDENA DEMONTÁŽ STÁLAJÍCÍCH DŘEVĚNÝCH ZDVOJENÝCH OKEN
- DEMONTÁŽ OPLECHOVÁNÍ PARAPETŮ Z POZINK. PLECHU
- DEMONTÁŽ VNITŘNÍHO DŘEV. PARAPETU



POHLED SEVEROZÁPADNÍ

VEDOUČÍ PROJEKTANT:		ČÍSLO ZAKÁZKY:	2015/10
ING. V. VOMOČIL		STUPEŇ:	DPS
INVESTOR : MĚSTO PŘELOUČ, ČESKOSLOVENSKÉ ARMÁDY 1665, PŘELOUČ			
OBEC : PŘELOUČ, SLUNEČNÍ Č.P. 1516			
SNÍŽENÍ ENERGETICKÉ NÁROČNOSTI BYTOVÉHO DOMU, SLUNEČNÍ Č.P. 1516, PŘELOUČ			
POHLED SEVEROVÝCHODNÍ, SEVEROZÁPADNÍ-STAV. STAV		<div><div>ING. VÍTĚZSLAV VOMOČIL IČO 13179527 PROJEKČNÍ KANCELÁŘ P A R D U B I C E</div></div>	
DATUM : IX. 2015 MĚŘÍTKO: 1 : 100		D.1.1.7	

