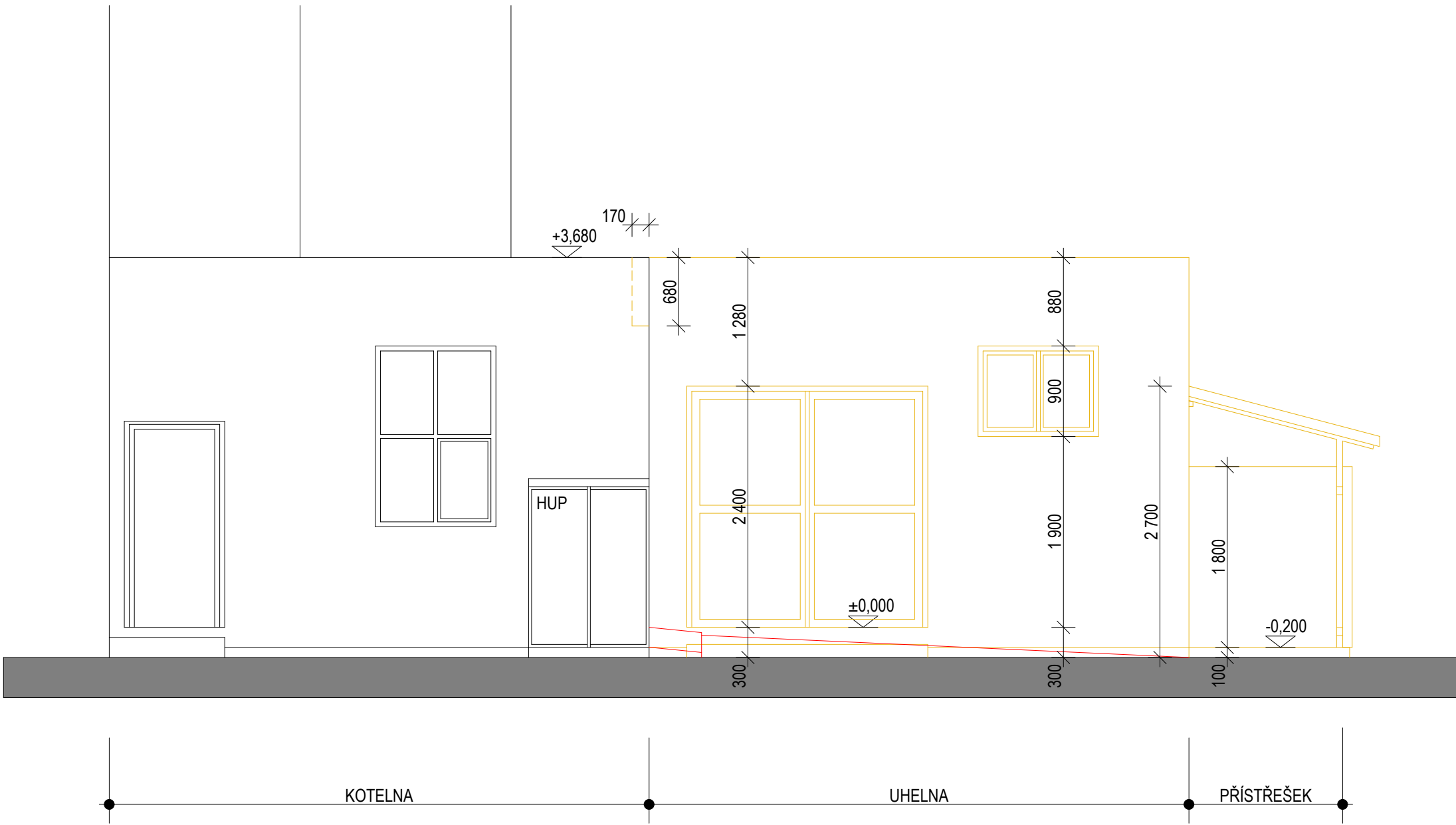
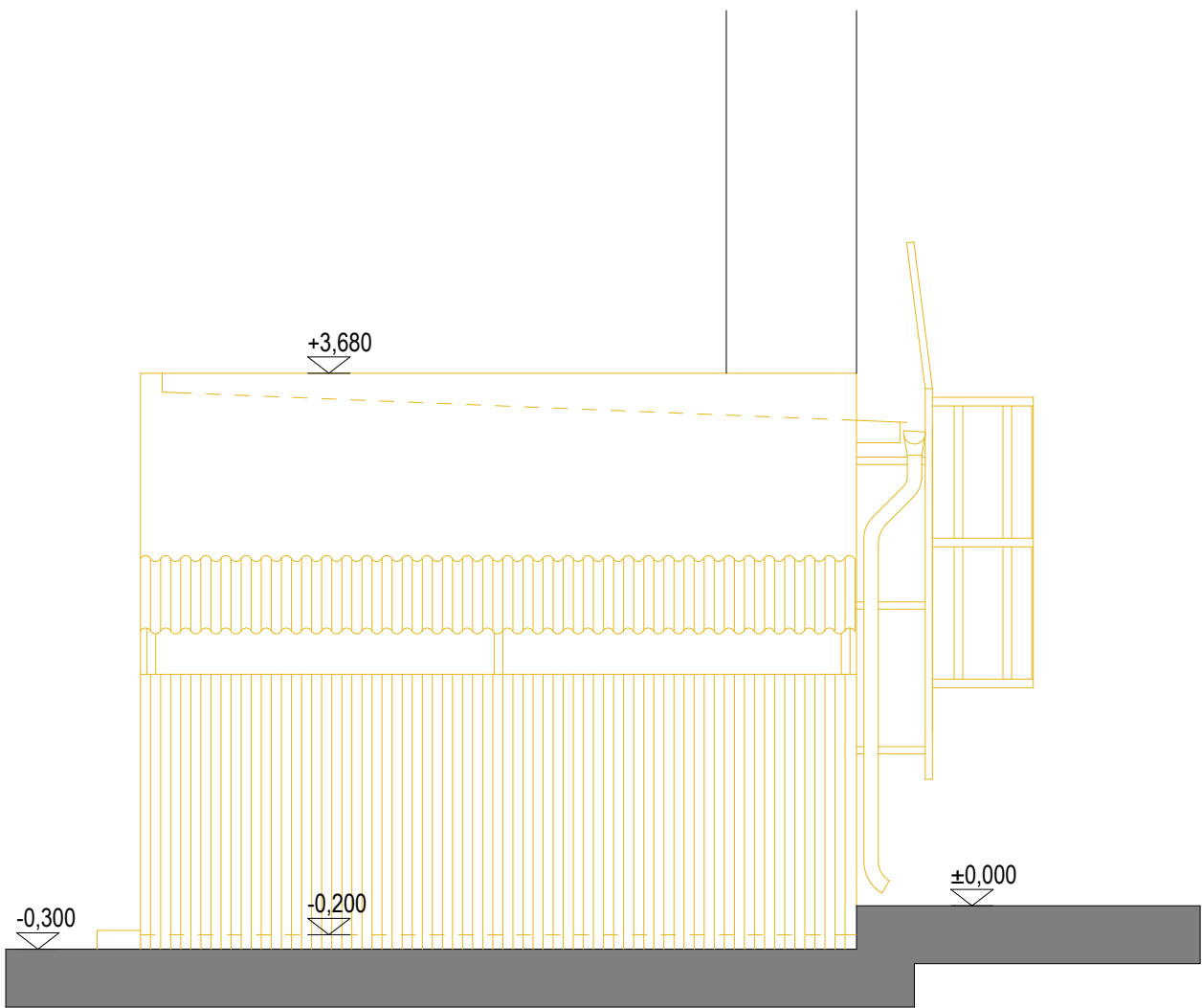


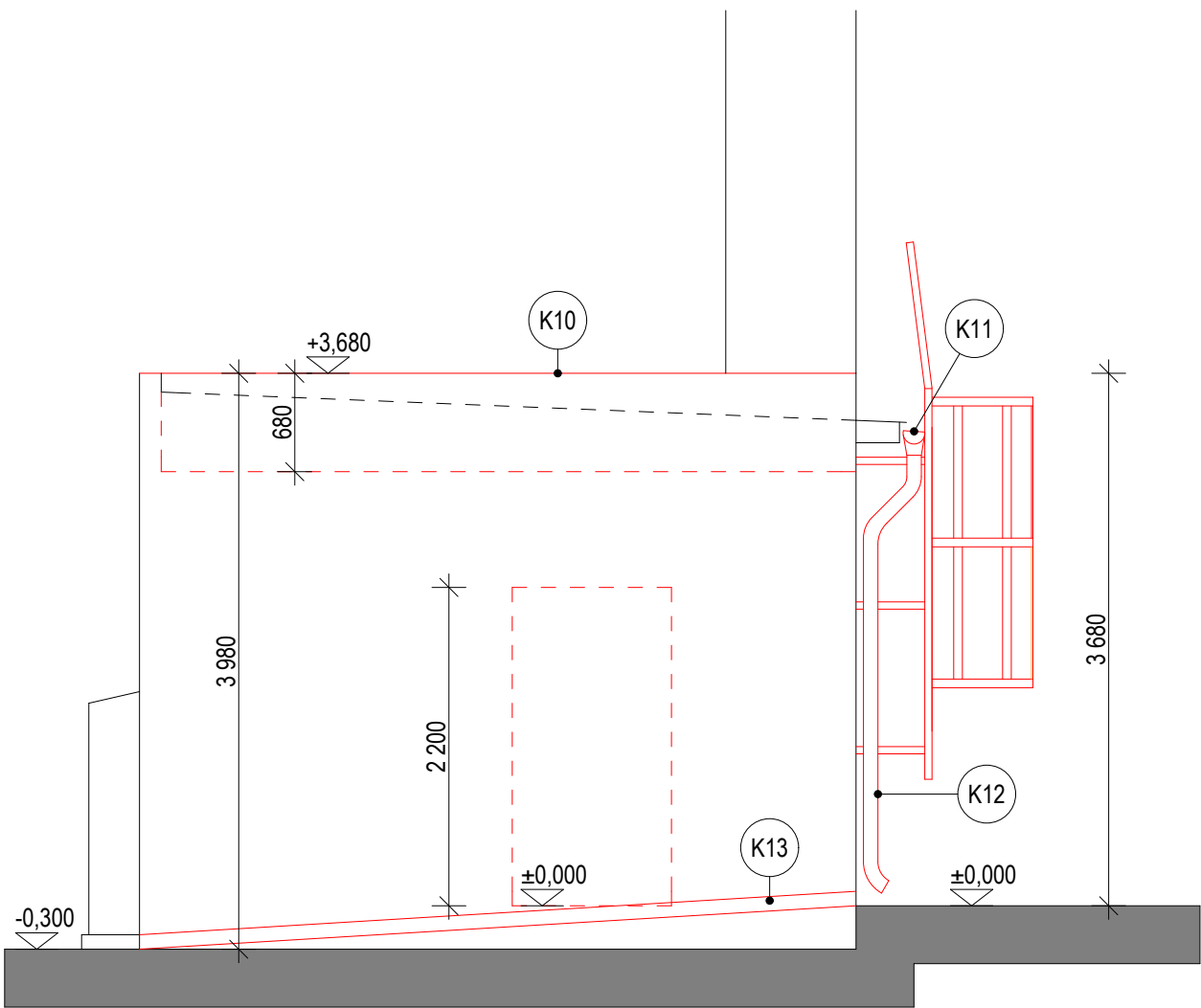
DOSTAVBA MATEŘSKÉ ŠKOLY ZA FONTÁNOU V PŘELOUČI



POHLED VÝCHODNÍ 1:50



POHLED VÝCHODNÍ 1:50
BOURÁNÍ



POHLED VÝCHODNÍ 1:50
STAVEBNÍ ÚPRAVY

VED. PROJEKTU ING. ARCH. PAVEL MALER, CSc.		PROJEKTANT ING. ARCH. PETR MALER		ARCHITEKTONICKÁ KANCELÁŘ ING. ARCH. PAVEL MALER, CSc. PARDUBICE IČO: 13182196 DIČ: CZ510515095 TEL. 466651480	
INVESTOR	Město Přelouč	FORMÁT	A4	4	
MÍSTO STAVBY	Přelouč - MŠ Za Fontánou 935	DATUM	10.2015		
DOSTAVBA MATEŘSKÉ ŠKOLY ZA FONTÁNOU V PŘELOUČI				STUPEŇ	DPS
				MĚŘÍTKO	1:50
				ČÍSLO VÝKRESU	D.1.1.29
BOURÁNÍ UHELNY - POHLEDY				