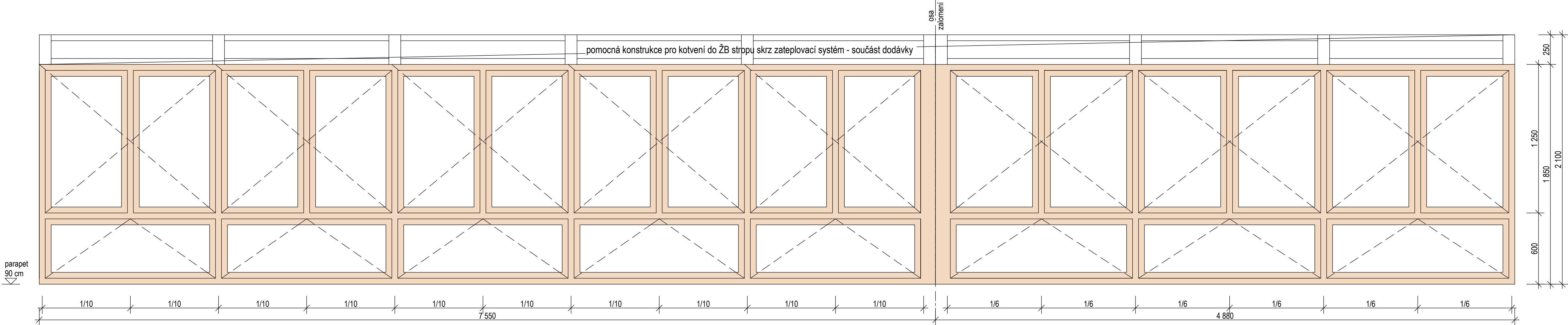


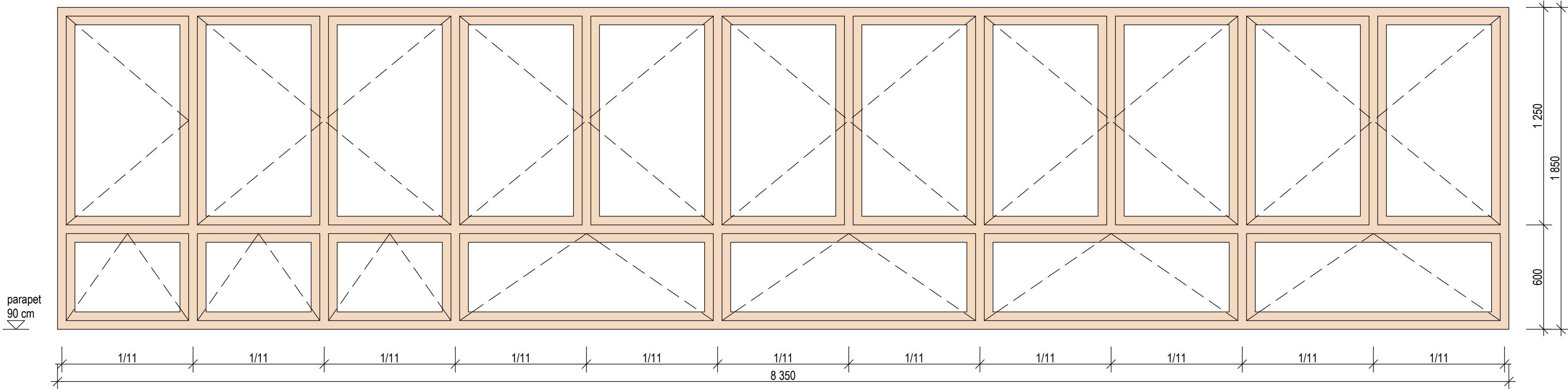
DOSTAVBA MATEŘSKÉ ŠKOLY ZA FONTÁNOU V PŘELOUČI



PÁSOVÉ OKNO A05 - 1 ks

POHLED 1:20

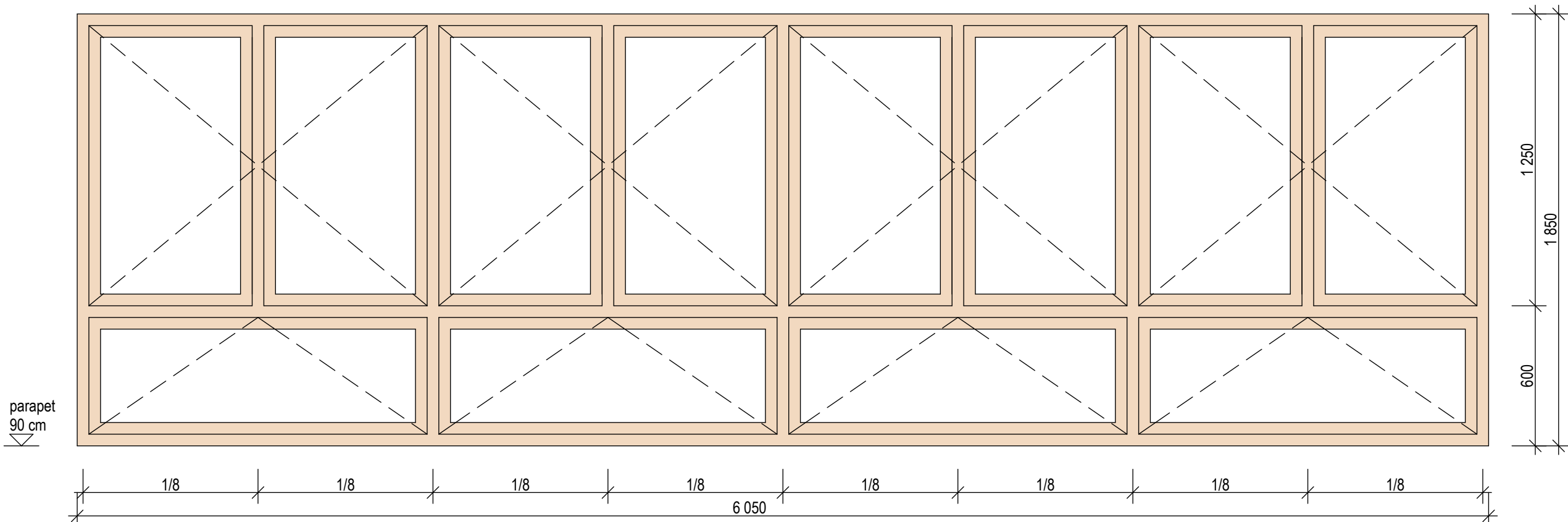
Zasklení - izolační dvojsklo čiré. Uw=1,2 nebo nižší (bude odpovídat technickým normám platným v době výstavby).
Rám - dřevo - systém eurookna, nenastavovaný profil, povrchová úprava - přírodní - shodná s výplněmi stávajícího objektu.
Větrací křídla musí mít vhodné kování ke snadnému otevření z normální výšky (u horního křídla co nejnižší). Stavěče pro obě polohy. Součástí dodávky je oplechování vnějšího parapetu - měděný plech. Součástí dodávky je pomocná konstrukce pro kotvení okna do ŽB stropní desky skrz zateplení tl. 250 mm - dodavatelská dokumentace.



PÁSOVÉ OKNO A06 - 1 ks

POHLED 1:20

Zasklení - izolační dvojsklo čiré. Uw=1,2 nebo nižší (bude odpovídat technickým normám platným v době výstavby).
Rám - dřevo - systém eurookna, nenastavovaný profil, povrchová úprava - přírodní - shodná s výplněmi stávajícího objektu.
Větrací křídla musí mít vhodné kování ke snadnému otevření z normální výšky (u horního křídla co nejnižší). Stavěče pro obě polohy. Součástí dodávky je oplechování vnějšího parapetu - měděný plech.

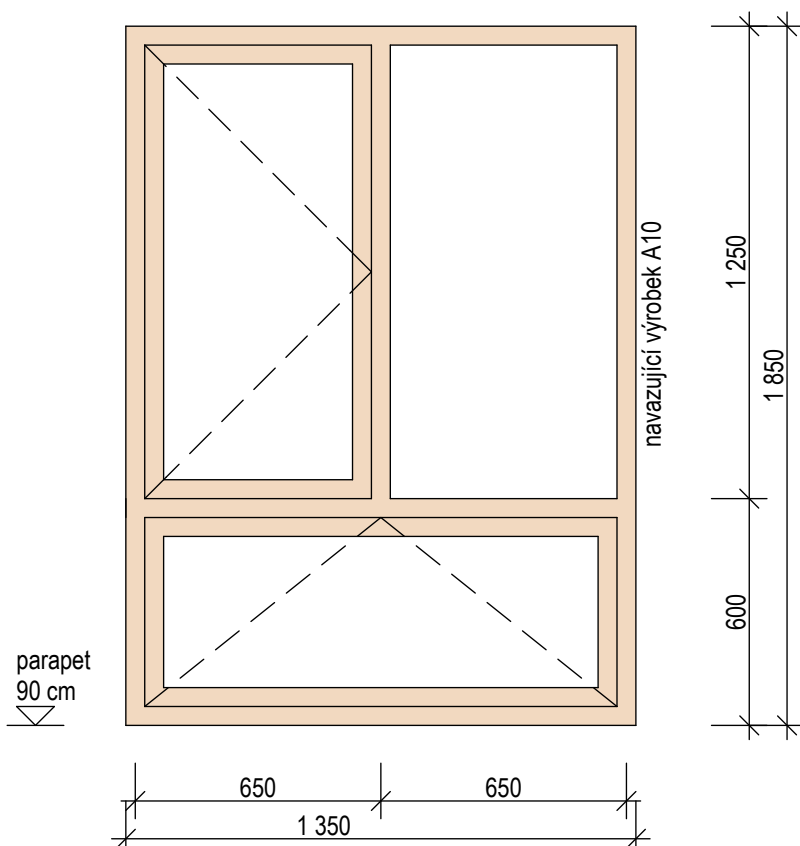


PÁSOVÉ OKNO A07 - 1 ks

POHLED 1:20

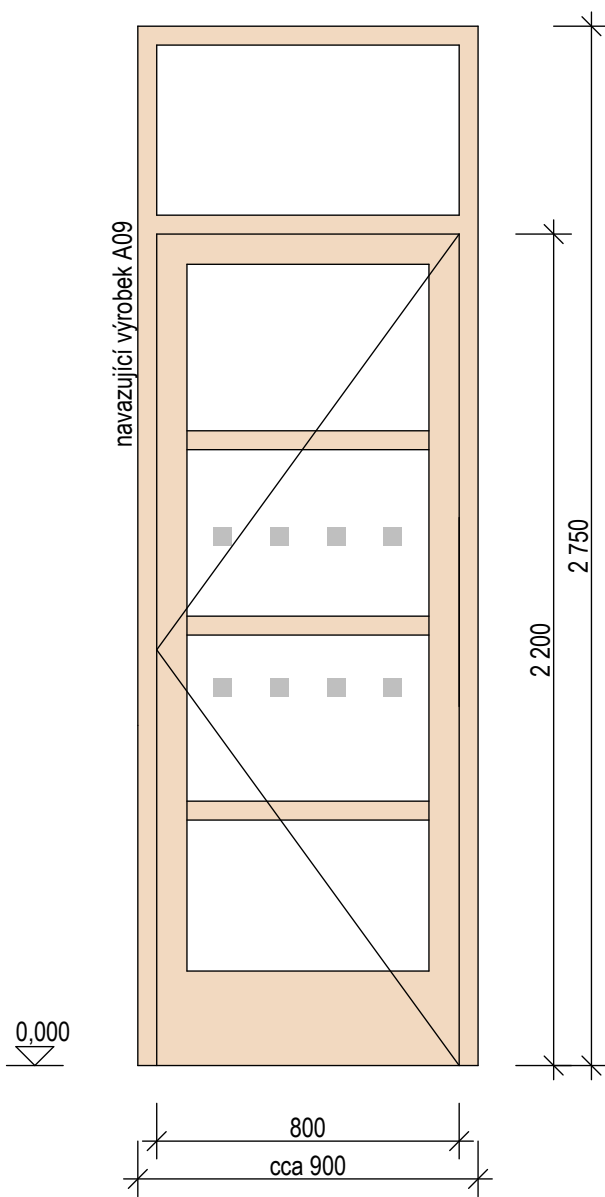
Zasklení - izolační dvojsklo čiré. Uw=1,2 nebo nižší (bude odpovídat technickým normám platným v době výstavby).
Rám - dřevo - systém eurookna, nenastavovaný profil, povrchová úprava - přírodní - shodná s výplněmi stávajícího objektu.
Větrací křídla musí mít vhodné kování ke snadnému otevření z normální výšky (u horního křídla co nejnižší). Stavěče pro obě polohy. Součástí dodávky je oplechování vnějšího parapetu - měděný plech.

VNĚJŠÍ VÝPLNĚ OTVORŮ DŘEVĚNÉ 02 1:20



OKNO A09 - 1 ks POHLED 1:20

Zasklení - izolační dvojsklo čiré. Uw=1,2 nebo nižší (bude odpovídat technickým normám platným v době výstavby).
Rám - dřevo - systém eurookna, nenastavovaný profil, povrchová úprava - přírodní - shodná s výplněmi stávajícího objektu.
Větrací křídla musí mít vhodné kování ke snadnému otevření z normální výšky (u horního křídla co nejnižší). Stavěče pro obě polohy. Součástí dodávky je oplechování vnějšího parapetu - měděný plech.



PROSKLENÉ DVEŘE A10 - 1 ks vč. ZÁRUBNĚ POHLED 1:20

Zasklení - izolační dvojsklo čiré z obou stran bezpečnostní, do výšky 700 mm z obou stran bezpečnostní vrstvené kalené. Uw=1,2 nebo nižší, Ud=1,4 nebo nižší (bude odpovídat technickým normám platným v době výstavby).
Rám a zárubeň - dřevo - profil euro, nenastavovaný profil, povrchová úprava - přírodní - shodná s výplněmi stávajícího objektu.
Samozavírací zařízení se stavěčem a zpomalovačem nastaveným tak, aby vyhovoval pohybu osob se sníženou možností pohybu a orientace. Bezpečnostní kování - zvenku klikla, zevnitř paníkové kování, madlo ve výšce 800 - 900 mm. Kování vč. závěsů - broušený nerez, bezpečnostní zámek s cylindrickou vložkou. Ve výšce 1000 a 1400 mm pruhznáček 50x50 mm - imitace pískování, vzdálených od sebe 100 mm.
V případě otevření dveří spustí siréna (dodávka elektro - nutná koordinace)

POZNÁMKY:

- Výkres nenahrazuje výrobní dodavatelskou dokumentaci. Všechny rozměry je nutno před započítím výroby ověřit na stavbě dle skutečnosti.
- Dořešení detailů bude ve vazbě na použitý systém profilů dle technologických zvyklostí dodavatele v dodavatelské dokumentaci.
- Na výkrese jsou uvedeny kóty stavebních otvorů. Celkové rozměry výrobků budou řešeny tak, aby bylo zajištěno osazení v příslušném otvoru. Výplně jsou kresleny z pohledu zvenčí
- Součástí dodávky je oplechování vnějšího parapetu - měděný plech.
- Venkovní výrobky budou provedeny s přerušeným tepelným mostem.
- U dveří nutno dodržet světlou průchozí šířku, šířka výrobku bude uzpůsobena dle šíře zárubní.
- Veškeré kliky (broušený nerez / chrom) budou vhodné pro provoz mateřské školy, budou mít oblé tvary bez ostrých hran a rohů
- Tepelné technické a zvukové izolační parametry výrobků budou odpovídat technickým normám platným v době výstavby

OKNO A08 - 5 ks

POHLED 1:20

Zasklení - izolační dvojsklo čiré. Uw=1,2 nebo nižší (bude odpovídat technickým normám platným v době výstavby).
Rám - dřevo - systém eurookna, nenastavovaný profil, povrchová úprava - přírodní - shodná s výplněmi stávajícího objektu.
Větrací křídla musí mít vhodné kování ke snadnému otevření z normální výšky (u horního křídla co nejnižší). Stavěče pro obě polohy. Součástí dodávky je oplechování vnějšího parapetu - měděný plech.

VED. PROJEKTU	PROJEKTANT	ARCHITEKTONICKÁ KANCELÁŘ
ING. ARCH. PAVEL MALER, CSc.	ING. ARCH. PETR MALER	ING. ARCH. PAVEL MALER, CSc.
INVESTOR	Město Přelouč	ČO: 1119118, IČ: CZ1010391, TEL: 48801480
MÍSTO STAVBY	Přelouč - MŠ Za Fontánou 935	PAROUBICE
FORMÁT	A4	8
DATUM	03/2016	STUPEŇ
DPS	1:20	MĚŘÍTKO
ČÍSLO VÝKRESU	D.1.1.12	