
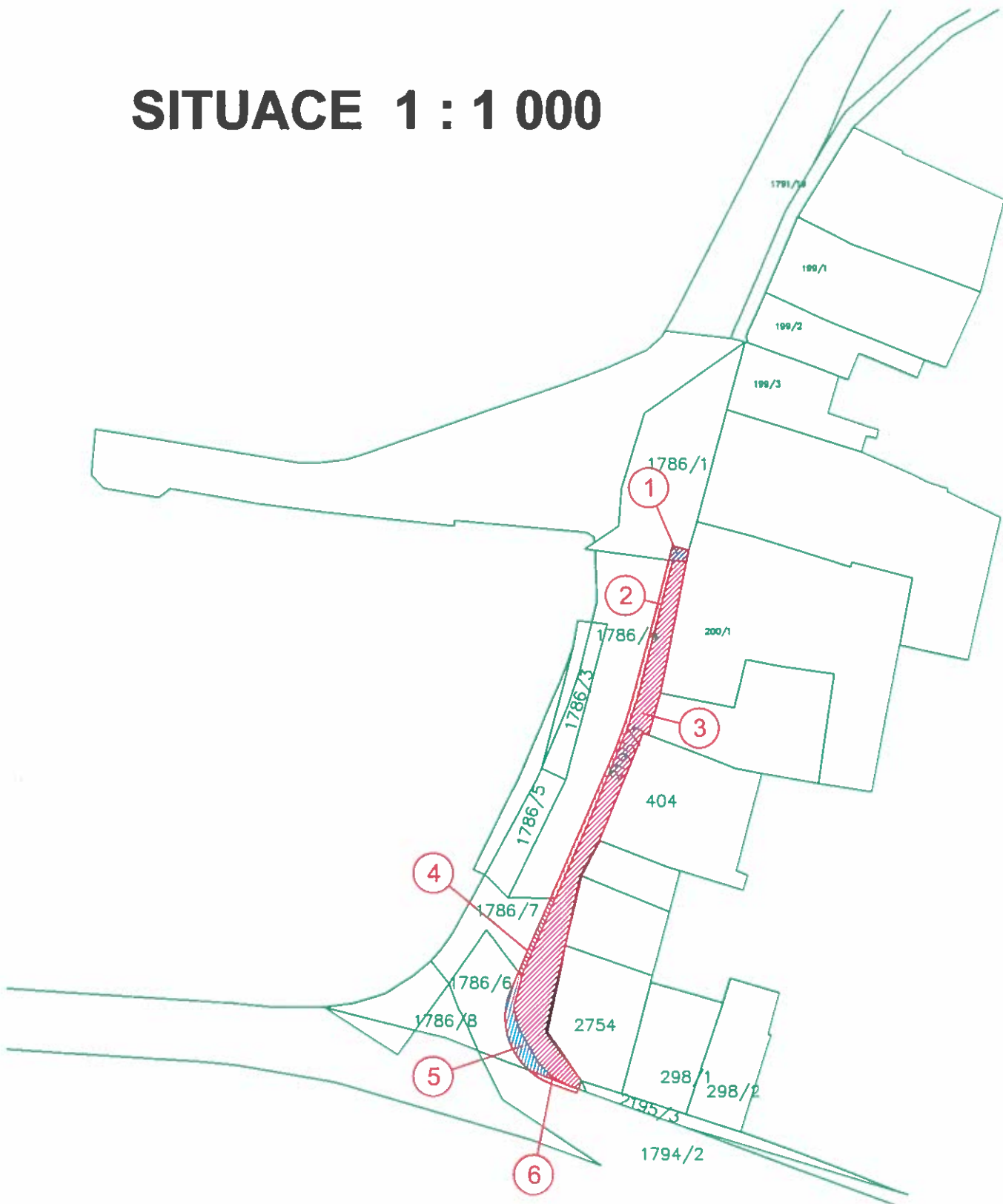


**M.I.S. a.s.**  
úsek projekce

---

HL. INŽ. PROJEKTU	ZODP. PROJEKTANT	VYPRACOVAL	KONTROLOVAL	 <b>M.I.S.</b> sídlo: Škroupova 719, 500 02 Hradec Králové projekce: Husova 1697, 530 03 Pardubice	
Ing. Kučera M. <i>Kučera M.</i>	Ing. Kučera M. <i>Kučera M.</i>	Sýkorová M. <i>Sýkorová</i>	Ing. Kučera M. <i>Kučera M.</i>		
MĚSTO : PŘELOUČ		KRAJ : PARDUBICKÝ		FORMÁT	A4
INVESTOR : MĚSTO PŘELOUČ				DATUM	06/2015
AKCE :				ÚČEL	DSP+PDPS
<b>REKONSTRUKCE CHODNÍKU V ULICI SLADKOVSKÉHO PŘELOUČ</b>  PROJEKTOVÁ DOKUMENTACE PRO STAVEBNÍ POVOLENÍ A PROVEDENÍ STAVBY				Č. ZAKÁZKY :	PARÉ :
				15/057	
PŘÍLOHA :				Č. ARCHIVNÍ :	E
				0	
<b>PŘEHLED DOTČENÝCH POZEMKŮ</b>				MĚŘÍTKO :	Č. PŘÍLOHY :

# SITUACE 1 : 1 000

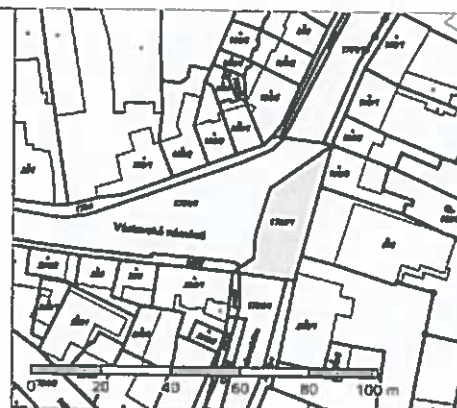


## SEZNAM DOTČENÝCH POZEMKŮ

Poř. číslo	Parcela dle KN	Výměra (m2)	Způsob využití (druh pozemku)	LV	Vlastník	Zábor m2
<b>K.ú.: Přelouč (734560)</b>						
1	1786/1	476	ostatní komunikace	10010	Město Přelouč, Československé armády 1665, 535 33 Přelouč	7.50
2	1786/4	558	silnice	10010	Město Přelouč, Československé armády 1665, 535 33 Přelouč	47.00
3	2195/1	378	ostatní komunikace	10010	Město Přelouč, Československé armády 1665, 535 33 Přelouč	377.50
4	1786/7	184	silnice	10010	Město Přelouč, Československé armády 1665, 535 33 Přelouč	11.50
5	1786/6	211	silnice	1635	Pardubický kraj, Komenského nám. 125, 530 02 Pardubice	40.00
6	1794/2	8954	silnice	11214	SÚS Pardubického kraje, Doubravice 98, 533 53 Pardubice Ředitelství silnic a dálnic ČR, Na Pankráci 546/56, 140 00 Praha	6.50

## Informace o pozemku

Parcelní číslo:	1786/17
Obec:	Přelouč [575500]7
Katastrální území:	Přelouč [734560]
Číslo LV:	10010
Výměra [m²]:	476
Typ parcely:	Parcela katastru nemovitostí
Mapový list:	DKM
Určení výměry:	Graficky nebo v digitalizované mapě
Způsob využití:	ostatní komunikace
Druh pozemku:	ostatní plocha



## Vlastníci, jiní oprávnění

Vlastnické právo	Podíl
Město Přelouč, Československé armády 1665, 53533 Přelouč	

## Způsob ochrany nemovitosti

Nejsou evidovány žádné způsoby ochrany.

## Seznam BPEJ

Parcela nemá evidované BPEJ.

## Omezení vlastnického práva

Nejsou evidována žádná omezení.

## Jiné zápisy

Typ
Změna výměr obnovou operátu

Nemovitost je v územním obvodu, kde státní správu katastru nemovitostí ČR vykonává [Katastrální úřad pro Pardubický kraj, Katastrální pracoviště Pardubice?](#)

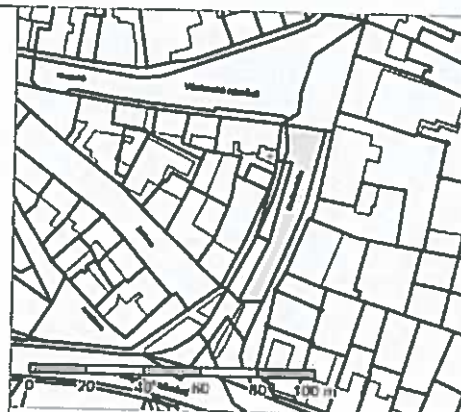
Zobrazené údaje mají informativní charakter. Platnost k 08.09.2015 11:26:24.

© 2004 - 2015 Český úřad zeměměřický a katastrální7, Pod sídlištěm 1800/9, Kobylisy, 18211 Praha 87  
Podání určená katastrálními úřady a pracovišti7 zasílejte přímo na jejich e-mail adresu7.

Verze aplikace: 5.2.0 build 1

## Informace o pozemku

Parcelní číslo:	1786/42
Obec:	Přelouč [575500]2
Katastrální území:	Přelouč [734560]
Číslo LV:	10010
Výměra [m²]:	558
Typ parcely:	Parcela katastru nemovitostí
Mapový list:	DKM
Určení výměry:	Graficky nebo v digitalizované mapě
Způsob využití:	silnice
Druh pozemku:	ostatní plocha



## Vlastníci, jiní oprávnění

Vlastnické právo	Podíl
Město Přelouč, Československé armády 1665, 53533 Přelouč	

## Způsob ochrany nemovitosti

Nejsou evidovány žádné způsoby ochrany.

## Seznam BPEJ

Parcela nemá evidované BPEJ.

## Omezení vlastnického práva

Nejsou evidována žádná omezení.

## Jiné zápisy

Typ
Změna výměr obnovou operátu

Nemovitost je v územním obvodu, kde státní správu katastru nemovitostí ČR vykonává [Katastrální úřad pro Pardubický kraj, Katastrální pracoviště Pardubice2](#)

Zobrazené údaje mají informativní charakter. Platnost k 08.09.2015 11:26:24.

© 2004 - 2015 [Český úřad zeměměřický a katastrální2](#), Pod sídlištěm 1800/9, Kobylisy, 18211 Praha 82  
Podání určená katastrálními úřady a pracovišti zasílejte přímo na [jejich e-mail adresu2](#).

Verze aplikace: 5.2.0 build 1

## Informace o pozemku

Parcelní číslo:	<a href="#">2195/1?</a>	
Obec:	<a href="#">Přelouč [575500]?</a>	
Katastrální území:	<a href="#">Přelouč [734560]</a>	
Číslo LV:	<a href="#">10010</a>	
Výměra [m²]:	378	
Typ parcely:	Parcela katastru nemovitostí	
Mapový list:	DKM	
Určení výměry:	Graficky nebo v digitalizované mapě	
Způsob využití:	ostatní komunikace	
Druh pozemku:	ostatní plocha	

## Vlastníci, jiní oprávnění

Vlastnické právo	Podíl
Město Přelouč, Československé armády 1665, 53533 Přelouč	

## Způsob ochrany nemovitosti

Nejsou evidovány žádné způsoby ochrany.

## Seznam BPEJ

Parcela nemá evidované BPEJ.

## Omezení vlastnického práva

Nejsou evidována žádná omezení.

## Jiné zápisy

Typ
Změna výměr obnovou operátu

Nemovitost je v územním obvodu, kde státní správu katastru nemovitostí ČR vykonává [Katastrální úřad pro Pardubický kraj, Katastrální pracoviště Pardubice?](#)

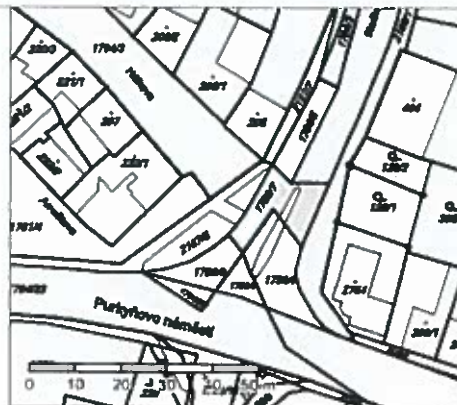
Zobrazené údaje mají informativní charakter. Platnost k 08.09.2015 11:26:24.

© 2004 - 2015 [Český úřad zeměměřický a katastrální?](#), Pod sídlištěm 1800/9, Kobylisy, 18211 Praha 8?  
Podání určená katastrálním úřadům a pracovištím zasílejte přímo na jejich e-mail adresu?

Verze aplikace: 5.2.0 build 1

## Informace o pozemku

Parcelní číslo:	1786/7?
Obec:	Přelouč [575500]?
Katastrální území:	Přelouč [734560]
Číslo LV:	10010
Výměra [m <sup>2</sup> ]:	184
Typ parcely:	Parcela katastru nemovitostí
Mapový list:	DKM
Určení výměry:	Graficky nebo v digitalizované mapě
Způsob využití:	silnice
Druh pozemku:	ostatní plocha



## Vlastníci, jiní oprávnění

Vlastnické právo	Podíl
Město Přelouč, Československé armády 1665, 53533 Přelouč	

## Způsob ochrany nemovitosti

Nejsou evidovány žádné způsoby ochrany.

## Seznam BPEJ

Parcela nemá evidované BPEJ.

## Omezení vlastnického práva

Nejsou evidována žádná omezení.

## Jiné zápisy

Typ
Změna výměr obnovou operátu

Nemovitost je v územním obvodu, kde státní správu katastru nemovitostí ČR vykonává [Katastrální úřad pro Pardubický kraj, Katastrální pracoviště Pardubice?](#)

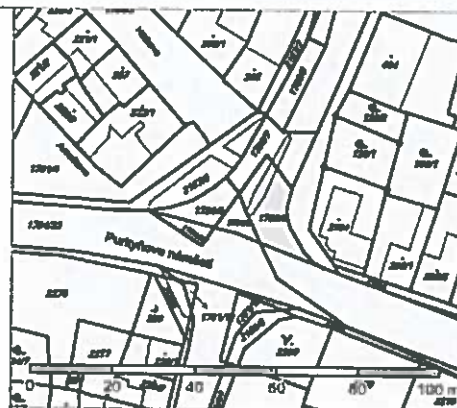
Zobrazené údaje mají informativní charakter. Platnost k 08.09.2015 11:26:24.

© 2004 - 2015 [Český úřad zeměměřický a katastrální?](#), Pod sídlištěm 1800/9, Kobylisy, 18211 Praha 8?  
Podání určená katastrálním úřadům a pracovištím zasílejte přímo na jejich e-mail adresu?

Verze aplikace: 5.2.0 build 1

## Informace o pozemku

Parcelní číslo:	<u>1786/62</u>
Obec:	<u>Přelouč [575500]</u>
Katastrální území:	<u>Přelouč [734560]</u>
Číslo LV:	<u>1635</u>
Výměra [m <sup>2</sup> ]:	211
Typ parcely:	Parcela katastru nemovitostí
Mapový list:	DKM
Určení výměry:	Graficky nebo v digitalizované mapě
Způsob využití:	silnice
Druh pozemku:	ostatní plocha



## Vlastníci, jiní oprávnění

Vlastnické právo	Podíl
Pardubický kraj, Komenského náměstí 125, Pardubice-Staré Město, 53002 Pardubice	
Hospodaření se svěřeným majetkem kraje	Podíl
Správa a údržba silnic Pardubického kraje, Doubravice 98, 53353 Pardubice	

## Způsob ochrany nemovitosti

Nejsou evidovány žádné způsoby ochrany.

## Seznam BPEJ

Parcela nemá evidované BPEJ.

## Omezení vlastnického práva

Nejsou evidována žádná omezení.

## Jiné zápisy

Nejsou evidovány žádné jiné zápisy.

Nemovitost je v územním obvodu, kde státní správu katastru nemovitostí ČR vykonává [Katastrální úřad pro Pardubický kraj, Katastrální pracoviště Pardubice](#)

Zobrazené údaje mají informativní charakter. Platnost k 08.09.2015 11:26:24.

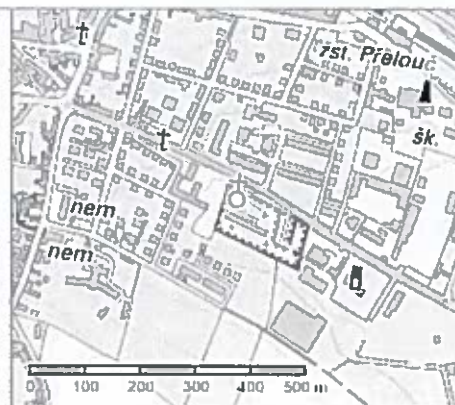
© 2004 - 2015 Český úřad zeměměřický a katastrální, Pod sídlištěm 1800/9, Kobylisy, 18211 Praha 8  
Podání určená katastrálním úřadům a pracovištím zasílejte přímo na jejich e-mail adresu.

Verze aplikace: 5.2.0 build 1



## Informace o pozemku

Parcelní číslo:	1794/2 <sup>7</sup>
Obec:	Přelouč [575500] <sup>7</sup>
Katastrální území:	Přelouč [734560]
Číslo LV:	11214
Výměra [m <sup>2</sup> ]:	8954
Typ parcely:	Parcela katastru nemovitostí
Mapový list:	DKM
Určení výměry:	Graficky nebo v digitalizované mapě
Způsob využití:	silnice
Druh pozemku:	ostatní plocha



## Vlastníci, jiní oprávnění

Vlastnické právo	Podíl
Česká republika,	
Příslušnost hospodařit s majetkem státu	Podíl
Ředitelství silnic a dálnic ČR, Na Pankráci 546/56, Nusle, 14000 Praha	

## Způsob ochrany nemovitosti

Nejsou evidovány žádné způsoby ochrany.

## Seznam BPEJ

Parcela nemá evidované BPEJ.

## Omezení vlastnického práva

Typ
Věcné břemeno (podle listiny)
Zahájení exekuce - Ředitelství silnic a dálnic ČR

## Jiné zápisy

Nejsou evidovány žádné jiné zápisy.

Nemovitost je v územním obvodu, kde státní správu katastru nemovitostí ČR vykonává [Katastrální úřad pro Pardubický kraj, Katastrální pracoviště Pardubice<sup>7</sup>](#)

Zobrazené údaje mají informativní charakter. Platnost k 08.09.2015 11:26:24.

© 2004 - 2015 Český úřad zeměměřický a katastrální<sup>7</sup>, Pod sídlištěm 1800/9, Kobylisy, 18211 Praha 8<sup>7</sup>  
Podání určená katastrálními úřadům a pracovištím zasílejte přímo na jejich e-mail adresu<sup>7</sup>.

Verze aplikace: 5.2.0 build 1