

DOSTAVBA MATEŘSKÉ ŠKOLY ZA FONTÁNOU V PŘELOUČI

LEGENDA MATERIÁLŮ

TSxx - ODKAZ NA TECHNICKOU SPECIFIKACI POLOŽKY V TABULCE "TECHNICKÁ SPECIFIKACE STANDARDŮ MATERIÁLŮ A VÝROBKŮ"

STÁVAJÍCÍ KONSTRUKCE

ŽELEZOBETON C30/37

OBVODOVÉ ZDIVO - P15 MC10 - více viz. TS01

VNITŘNÍ NOSNÉ ZDIVO - P15 MC10 - více viz. TS03, zdivo atik viz. TS04

ZDIVO Z PRÁČKOVÝCH BLOKŮ - P10 MVC5 - více viz. TS05 (příčky tl. 150 mm), TS06 (příčky tl. 100 mm)

ZDIVO Z CP P10 MVC5

ŽELEZOVÝ BETON ZÁKLADŮ - C25/30 XC2, OCEL BETONÁŘSKÁ 10505(R) PROSTÝ BETON, PODKLADNÍ BETON, MAZANÝ - C16/20, C20/25

TEPELNÁ IZOLACE - PĚNOVÝ POLYSTYREN

TEPELNÁ IZOLACE (STŘECHA) - MINERÁLNÍ VATA

HYDROIZOLACE / PAROZÁBRANA (STŘECHA, IZOLACE PROTI ZEMNÍ VLHKOSTI A RADONU (ZÁKLADY, PODZEMNÍ STAVBA)

DRČENÉ KAMENIVO 8 - 16 mm ZPEVNĚNÉ CEMENTEM

DRČENÉ KAMENIVO 16 - 32 mm ZPEVNĚNÉ CEMENTEM

ŠTĚRKODŘT / ŠTĚRKOPÍSEK

ZHUTNĚNÝ NÁSP

POZNÁMKY:

* SKUTEČNÁ VÝŠKOVÁ ÚROVEŇ PRŮZEMÍ BUDE UPŘESNĚNA NA STAVBĚ DLE NÁVLAZUJÍCÍCH STÁVAJÍCÍCH PODLAH VE STÁVAJÍCÍ BUDOVĚ, ODPOVÍDAJÍCÍM PRŮŘEZEM BUDOU UPRÁVENÝ VÝŠKY UPRÁVENÉHO TERÉNU V OKOLÍ NOVÉHO PAVILONU

VNĚJŠÍ TEPELNÉ IZOLACE STĚN BUDOU SPLŇOVAT PODMINKY ODST. 3.1.3.1 ČSN 73 0810. TEPELNÉ IZOLACE BUDOU TVOŘIT UCELENÝ VÝROBEK (POVRCHOVÁ VRSTVA, TEPELNÁ IZOLACE, NOSNÉ ROSTY, UPEVNIOVACÍ PRVKY, POPR. DALŠÍ SPECIFIKOVANÉ SOUČÁSTI) TRIDY REAKCE NA OHĚV B. PRŮZEMZ VÝROBEK TEPELNÉ IZOLAČNÍ ČÁSTI MUSÍ BÝT NEJENĚ TRIDY REAKCE NA OHĚV E (NAPŘ. POLYSTYREN OZNAČENÝ STŘEDNÍM ČERNÝM PRŮHEM) A MUSÍ BÝT KONTAKTNĚ SPOJEN SE ZATEPLOVANOU STĚNOU. POVRCHOVÁ VRSTVA BUDE VYKAZOVAT INDEX ŠÍŘENÍ PLAMĚNÉ $\alpha \leq 0 \text{ mm} \cdot \text{min}^{-1}$

ZÁKLADY POD NOVÝM OPLOCEMÍM PODÉL ULICE ZA FONTÁNOU BUDOU VYZTUŽENY SVAR. SÍTEMÍ 100/2006 U OBOU LÍCŮ. ZIDKY PODÉL CHODNÍKU OD VSTUPNÍ BRANKY K HLAVNÍMU VSTUPU, ZÁKLADY POD PLOTOVÝMI ZDÍM ZE STŘEPANÝCH BETONOVÝCH TVARNIC A POD OPLOCEMÍM Z PLETIVA NA SLOUPCÍCH V ÚSEKCH 2-3, 5-7, 11-12 A 12-13 BUDE PRŮBĚŽNĚ VYZTUŽENO BETONÁŘSKOU OCELÍ 10 505 (R) 48 VE VŠECH ČTYŘECH ROZDÍCH. PRŮCHODY NOVÝCH I STÁVAJÍCÍCH PŘÍROBKŮ, SVARŮ A POD TĚMITO ZÁKLADY BUDOU V CHRANÁKÁCH. VYZTUŽ OSTATNÍCH ZÁKLADŮ A OPĚRNÝCH ZDÍ - VIZ. PROJEKT STATIKY

Skladba A - musí splňovat klasifikaci B_{wp}(11)
Dodavatel doloží certifikátem při kolaudaci

střešní hydroizolační fólie z měkkého PVC - viz. TS20 podložena geotextilií 300 g/m² - viz. TS22 - musí umožnit spád střechy 1% a odvětrání pod oplechování atik - tj. nebude zcela pevně sevěna.

podkladní vrstva - asfaltový pás typu R přibíjený ve sponu 0,25x0,25 m k podkladu

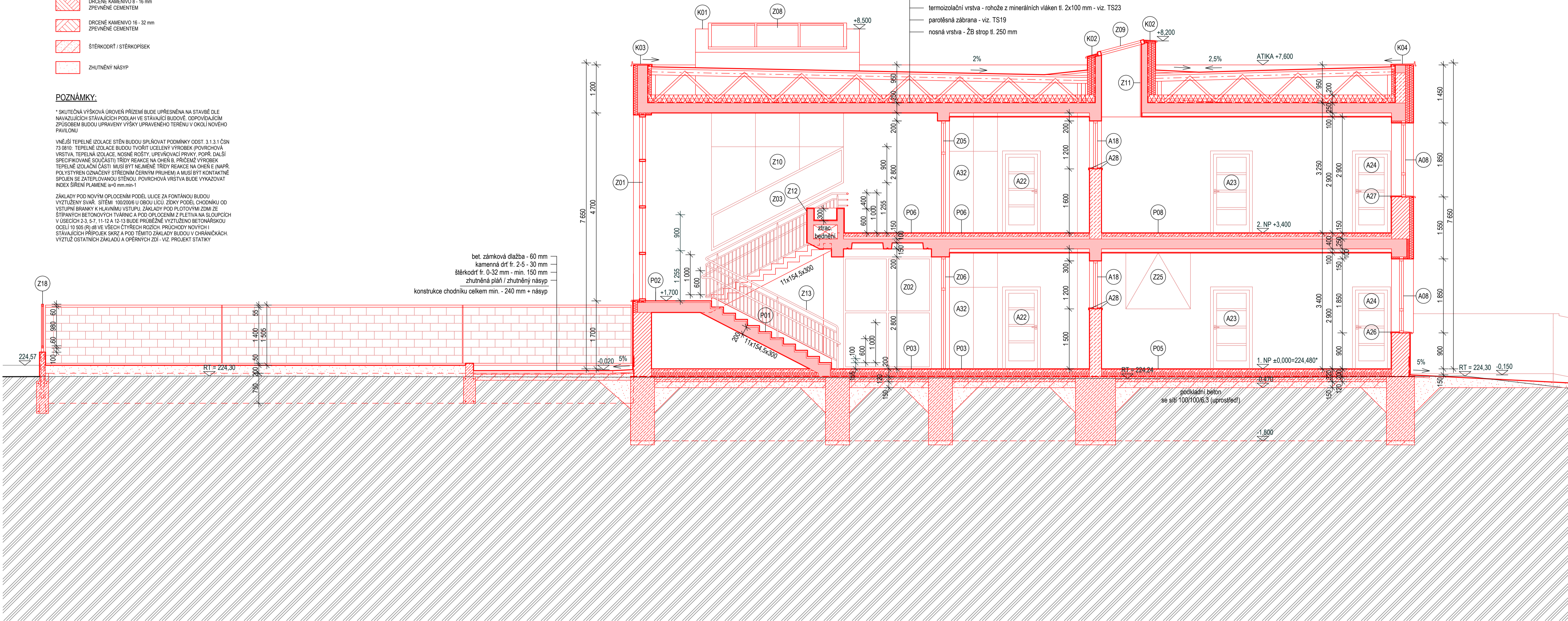
nosná vrstva horního pláště - OSB 3 (vodopudivé) desky 4PD podporované systémem vazníků kotvených do konstrukce

odvětrávaná vzduchová mezera

termoizolační vrstva - rohože z minerálních vláken tl. 2x100 mm - viz. TS23

parotěsná zábrana - viz. TS19

nosná vrstva - ŽB strop tl. 250 mm



ŘEZ A-A' 1:50

VED. PROJEKTU	PROJEKTANT	ARCHITEKTONICKÁ KANCELÁŘ	
ING. ARCH. PAVEL MALEK, CSc.	ING. ARCH. PETR MALEK	ING. ARCH. PAVEL MALEK, CSc.	
INVESTOR	Město Přelouč	Číslo: 111/1918	8
MÍSTO STAVBY	Přelouč - MŠ Za Fontánou 935	FORMÁT: A4	10/2015
DOSTAVBA MATEŘSKÉ ŠKOLY ZA FONTÁNOU V PŘELOUČI		DATUM	10/2015
ŘEZ A-A'		STUPEŇ	DPS
		MĚŘÍTKO	1:50
		ČÍSLO VÝKRESU	D.1.1.06a