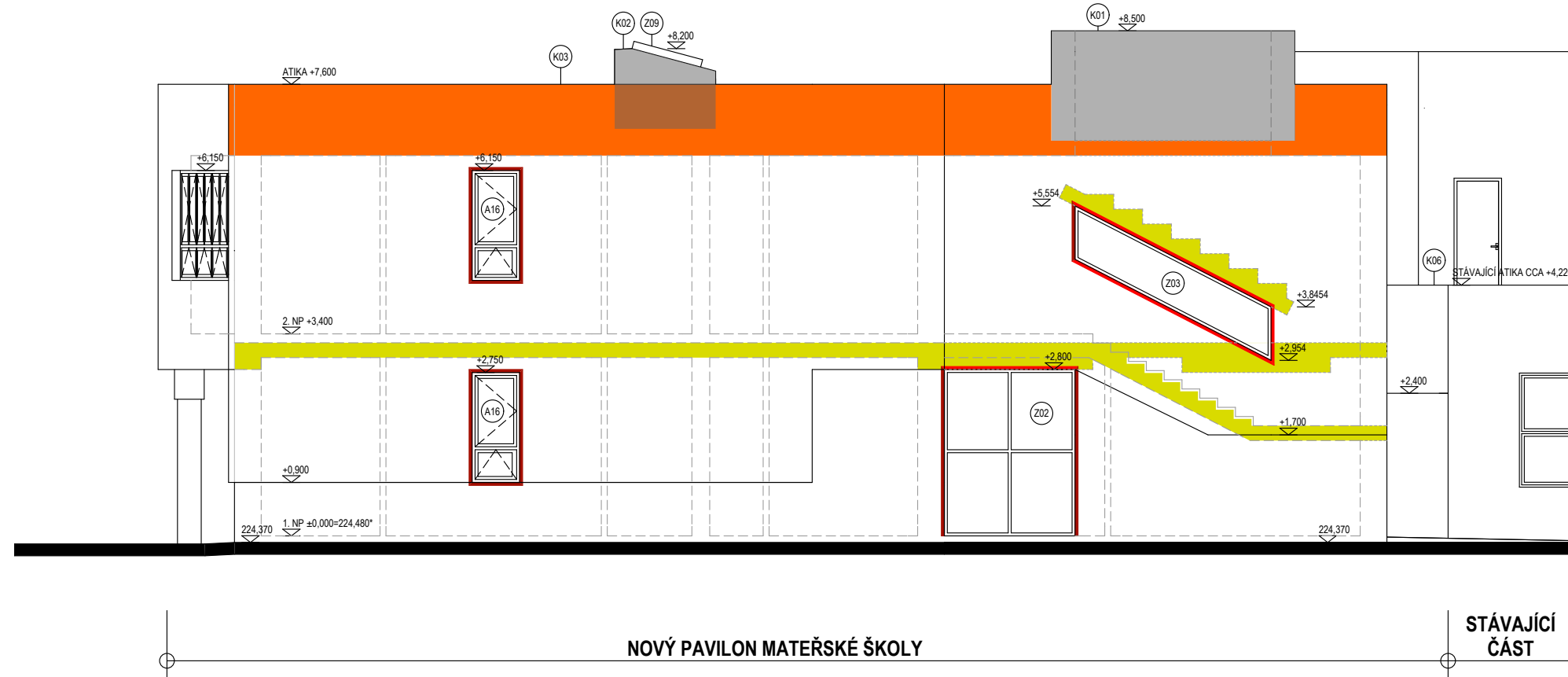


DOSTAVBA MATEŘSKÉ ŠKOLY ZA FONTÁNOU V PŘELOUČI

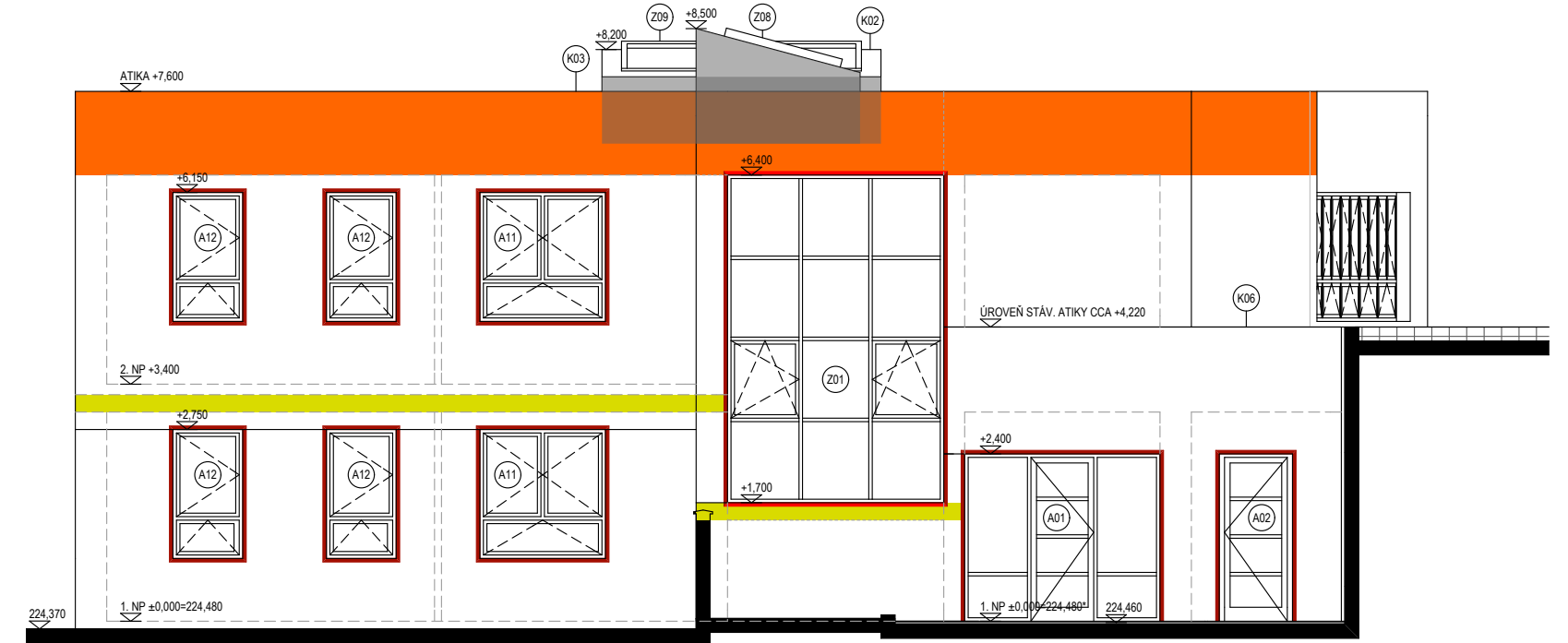


NOVÝ PAVILON MATEŘSKÉ ŠKOLY

POHLED SEVERNÍ 1:100



POHLED ZÁPADNÍ 1:100




POHLED JIŽNÍ 1:100





POHLED VÝCHODNÍ 1:100


LEGENDA ZATEPLENÍ

	PPS 250 mm		PPS 100 mm
	PPS 200 mm		PPS 70 mm
	PPS 170 mm		PPS 50 mm

 EXTRUD. POLYSTYREN 70 mm

 ZATEPLĚNÍ BETONOVÝCH OSTĚNÍ / NADPRAŽÍ / PARAPETŮ - vč. VNITŘNÍCH - hl. 550 mm, tl. 50 mm

 ZATEPLĚNÍ VNĚJŠÍCH KERAM. OSTĚNÍ / NADPRAŽÍ / PARAPETŮ - hl. 150 mm, tl. 20 mm

VED. PROJEKTU		PROJEKTANT	ARCHITEKTONICKÁ KANCELÁŘ	
ING.ARCH. PAVEL MALER, CSc.		ING.ARCH. PETR MALER	ING. ARCH. PAVEL MALER, CSc.	
			PARDUBICE	
			IČO: 13182196 DIČ: CZ010010596 TEL. 466651480	
INVESTOR	Město Přelouč	FORMÁT A4		
MÍSTO STAVBY	Přelouč - MŠ Za Fontánou 935	4		
DOSTAVBA MATERSKÉ ŠKOLY ZA FONTÁNOU V PŘELOUČI			DATUM	10.2015
			STUPEŇ	DPS
			MÉRÍTKO	1 : 100
			 ČÍSLO VÝKRESU D.1.1.25	
SCHÉMA TLOUŠTĚK TEPELNÝCH ISOLACÍ FASÁDY				