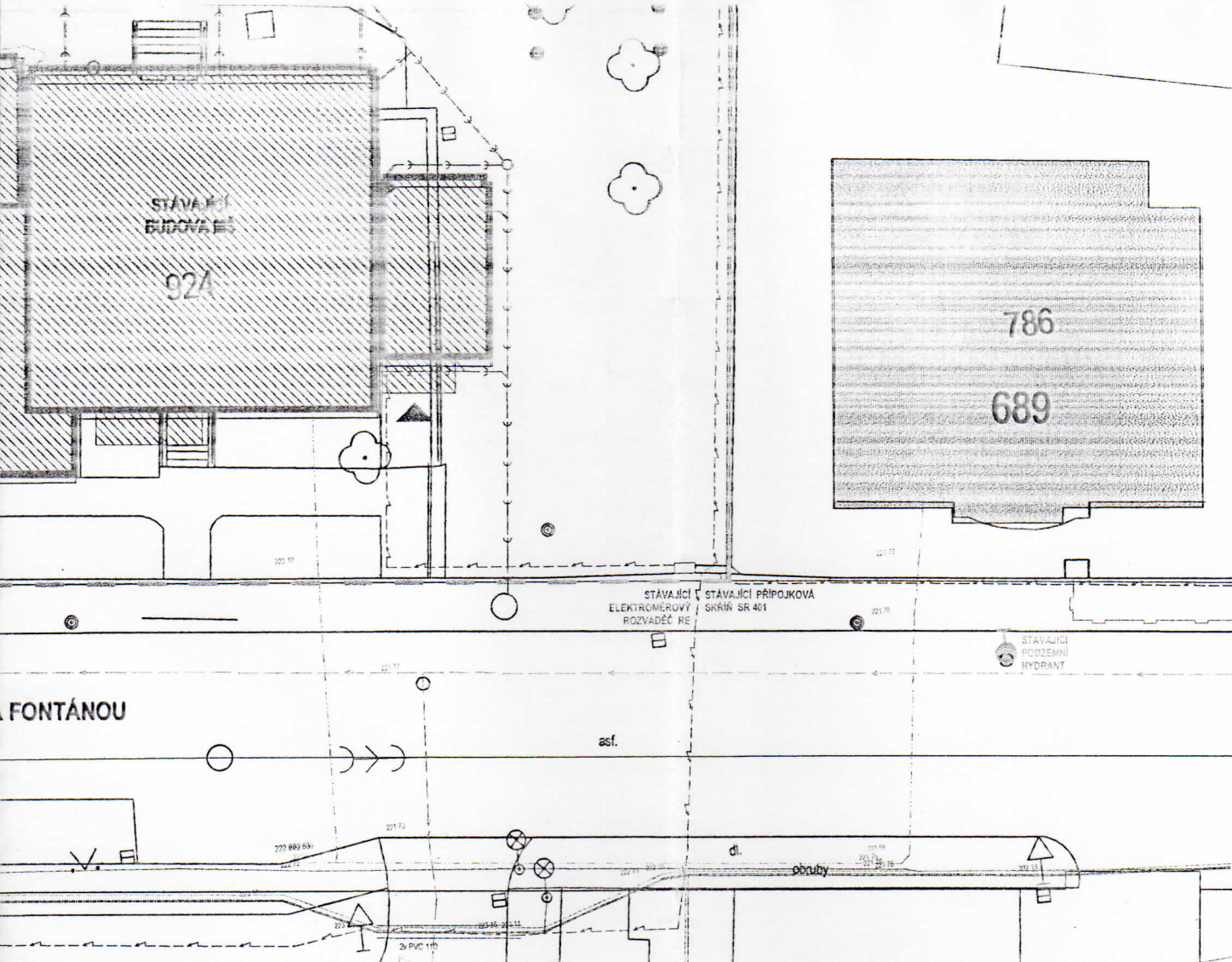


## LEGENDA

	NOVÝ PAVILON MATEŘSKÉ ŠKOLY		OKAPNÍ CHODNÍČEK š. 500 mm - BETONOVÁ DLAŽBA
	STÁVAJÍCÍ OBJEKT MATEŘSKÉ ŠKOLY		NOVÉ ZATRAVNĚNÉ PLOCHY
	STÁVAJÍCÍ OKOLNÍ OBJEKTY		ODSTRAŇOVANÉ KONSTRUKCE
	HLAVNÍ VSTUP DO BUDOVY		HRANICE STAVEBNÍHO POZEMKU
	VEDLEJŠÍ VSTUPY DO BUDOVY		OPLOCENÍ AREÁLU ŠKOLKY
	NOVÉ ZPEVNĚNÉ PLOCHY - ZÁMKOVÁ DLAŽBA POCHOZÍ / POJÍZDNÁ		STÁVAJÍCÍ PODZEMNÍ HYDRANT
	NOVÝ BET. OBRUBNÍK DO BET. LOŽE		STROMY URČENÉ KE KÁCENÍ

KOORDINAČNÍ SITUACE NA PODKLADĚ KATASTRÁLNÍ MAPY 1



## LEGENDA SÍTÍ

### STÁVAJÍCÍ ROZVODY

- STÁVAJÍCÍ KANALIZACE
- STÁVAJÍCÍ VODOVOD
- STÁVAJÍCÍ ELEKTRO
- STÁVAJÍCÍ PLYNOVOD
- STÁVAJÍCÍ TELEFON
- STÁVAJÍCÍ VEŘEJNÉ OSVĚTLENÍ

### NOVÉ PŘÍPOJKY

- DEŠŤOVÁ KANALIZACE
- SPLAŠKOVÁ KANALIZACE
- VODOVOD
- PLYNOVOD
- ELEKTRO
- ..... VEŘEJNÉ OSVĚTLENÍ

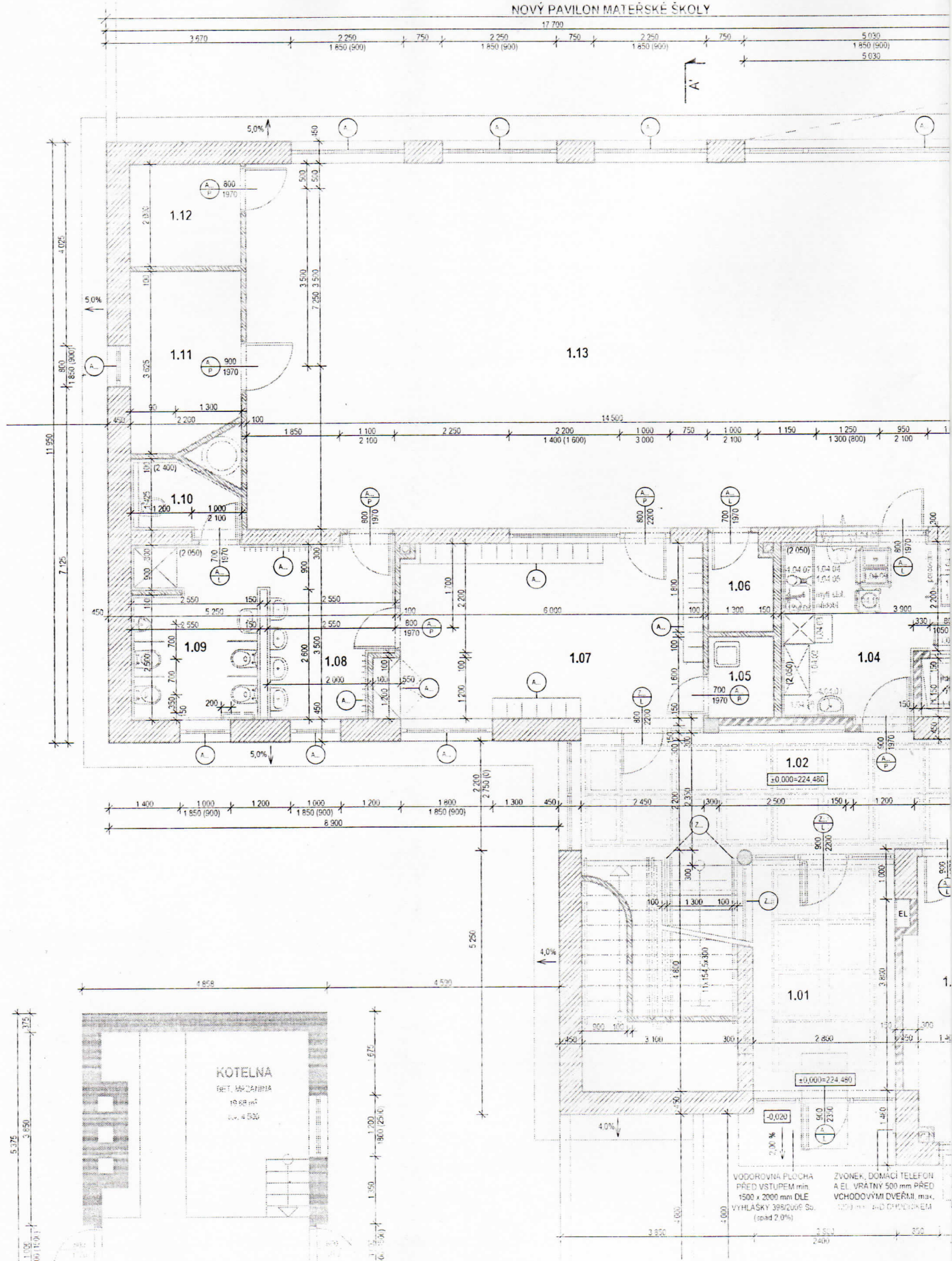
Česká abilympijská asociace, o.s.  
Sladkovského 3824, 530 02 Pardubice  
IČ: 67363150 DIČ: CZ67363150 ②  
Tel.: 466 052 052 www.caacz.cz

*č.j. 15/04/14/102 Pa 1*  
*14. 2016*



VED. PROJEKTU		PROJEKTANT	
ING. ARCH. PAVEL MALEŘ, CSC.		ING. ARCH. PETR MALEŘ	
INVESTOR	Město Přelouč	FORMÁT	A4
MÍSTO STAVBY	Přelouč - MŠ Za Fontánou 935	DATUM	05.2015
<b>DOSTAVBA MATEŘSKÉ ŠKOLY V PŘELOUČI</b>		STUPEŇ	DUR + DSP
		MĚŘÍTKO	1:250
<b>KOORDINAČNÍ SITUACE NA PODKLADĚ KATASTRÁLNÍ MAPY</b>			ČÍSLO VÝKRESU
			<b>C02</b>

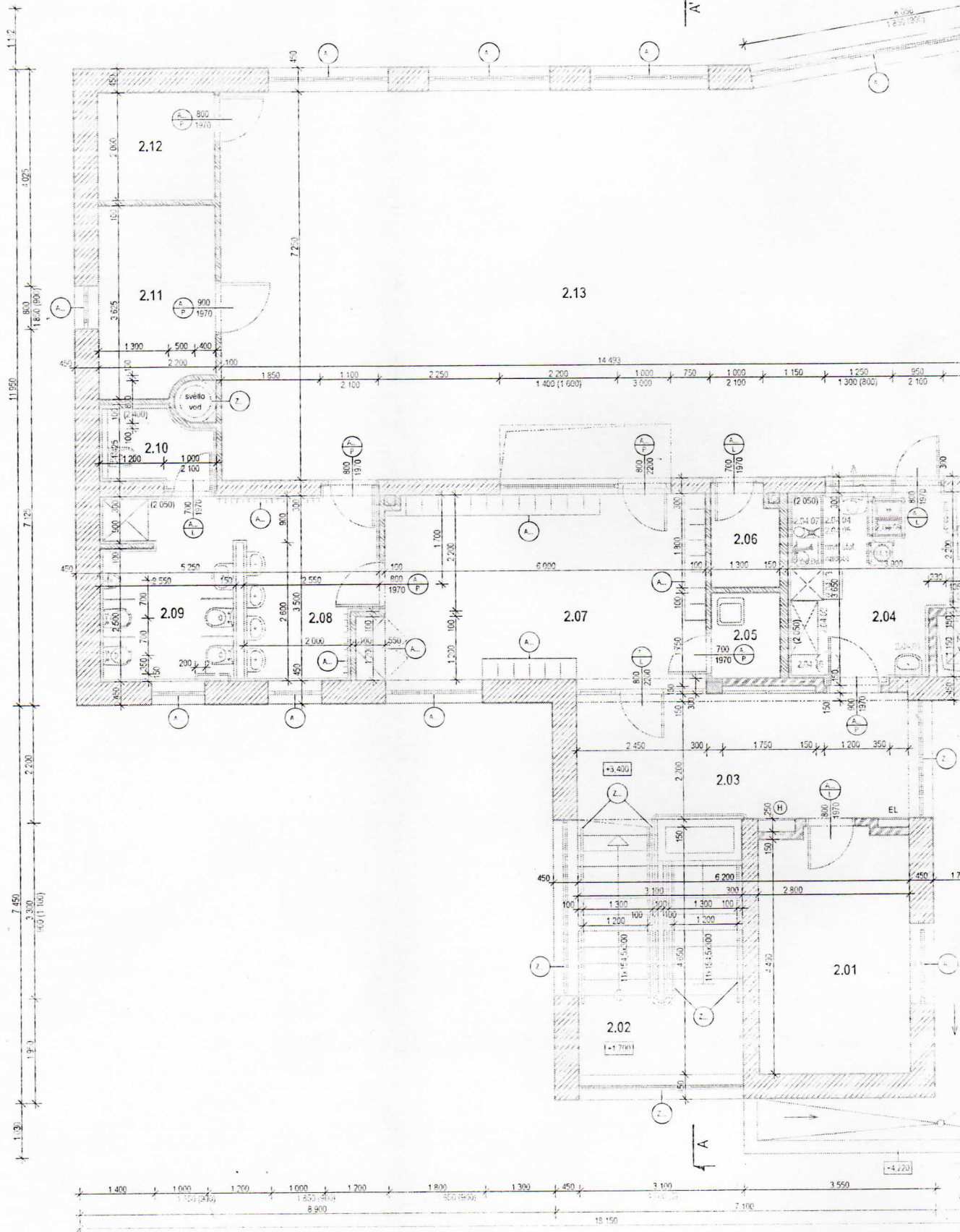
# NOVÝ PAVILON MATEŘSKÉ ŠKOLY



PŮDORYS 1. NP 1:100



# NOVÝ PAVILÓN MATEŘSKÉ ŠKOLY



PŮDORYS 2.NP 1:100

# NOVÝ PAVILON MATEŘSKÉ ŠKOLY

OZN.	NÁZEV MÍSTNOSTI	PLOCHA	VÝŠKA	PODLAHA	STĚNY, STROP
2.01	DENNÍ MÍSTNOST	12,67 m <sup>2</sup>	3,0 m	P... - PVC, soklová lišta	omítka, bílý nátěr
2.02	SCHODIŠTĚ	13,65 m <sup>2</sup>	3,0 m	P... - keramická dlažba, sokl 80 mm	omítka, bílý nátěr
2.03	SCHODIŠTOVÁ HALA	16,42 m <sup>2</sup>	3,0 m	P... - keramická dlažba, sokl 80 mm	omítka, bílý nátěr
2.04	PŘÍPRAVNA JÍDEL	12,14 m <sup>2</sup>	3,0 m	P... - keramická dlažba, hydroizolace, sokl 80 mm	omítka, bílý nátěr, keram. obkl. v. 2,05 m,
2.05	UKLID, PLYNOVÝ KOTEL	2,15 m <sup>2</sup>	3,0 m	P... - keramická dlažba, hydroizolace, sokl 80 mm	omítka, bílý nátěr, olej. nátěr do výše 1,5 m
2.06	LÚČKOVINY	2,45 m <sup>2</sup>	3,0 m	P... - PVC, soklová lišta	omítka, bílý nátěr
2.07	ŠATNA	22,32 m <sup>2</sup>	3,0 m	P... - keramická dlažba, hydroizolace, sokl 80 mm	omítka, bílý nátěr
2.08	UMÝVÁRNA	8,50 m <sup>2</sup>	3,0 m	P... - keramická dlažba, hydroizolace, sokl 80 mm	omítka, bílý nátěr, keram. obkl. v. 2,05 m,
2.09	WC DĚTI	8,90 m <sup>2</sup>	3,0 m	P... - keramická dlažba, hydroizolace, sokl 80 mm	omítka, bílý nátěr, keram. obkl. v. 2,05 m,
2.10	WC UČITELEK	2,98 m <sup>2</sup>	2,4 m	P... - keramická dlažba, hydroizolace, sokl 80 mm	omítka, bílý nátěr, keram. obkl. v. 2,40 m,
2.11	LEHATKA	7,71 m <sup>2</sup>	3,0 m	P... - PVC, soklová lišta	omítka, bílý nátěr
2.12	HRAČKY	4,48 m <sup>2</sup>	3,0 m	P... - PVC, soklová lišta	omítka, bílý nátěr
2.13	HERNA - PRACOVNA - LEHÁRNA - JÍDELNA	113,06 m <sup>2</sup>	3,0 m	P... - laminó, soklová lišta dřevěná	omítka, bílý nátěr

- Dilatační podlahové lišty - nerez brus - budou pod každým dvířním křídlem, Poloha listů na výkresech je orientační - bude vycházet ze spárování podlah - celých formátů dlaždic a z dilatací desek podlahového topení - viz. dodavatelská dokumentace

Česká abilympijská asociace, o.s.

Sladkovského 2824, 530 02 Pardubice

IČ: 67363156 DIČ: CZ67363156

Tel.: 466 052 052 www.caacz.cz

č.j. 15/04/49/PD Pa-h

1.4.2015



VED. PROJEKTU	PROJEKTANT	ARCHITECTONICKÁ KANCELÁŘ	
ING. ARCH. PAVEL MALER, CSc.	ING. ARCH. PETR MALER	ING. ARCH. PAVEL MALER, CSc.	
INVESTOR	MÍSTO STAVBY	FORMÁT	4
Přelouč - MS Za Fontánou 935		DATUM	06.2015
DOSTAVBA MATEŘSKÉ ŠKOLY V PŘELOUČI		STADIUM	DUR - DSP
PUDORYS 2.NP		MEZITV. 1	1:100
		ČÍSLO VÝKRESU	D03