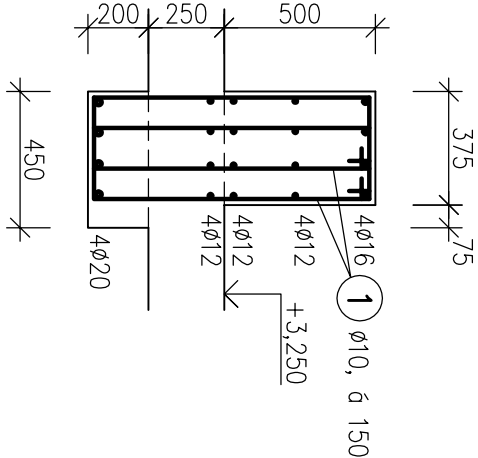


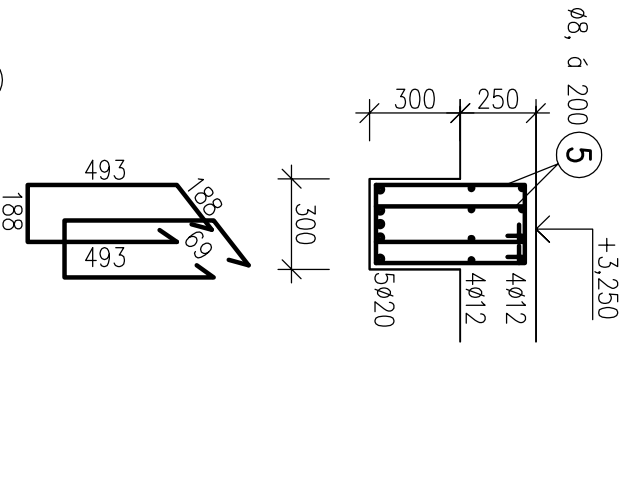
VÝZTUŽ PRŮVLAKU P1.3

ŘEZ – 7,8 M’



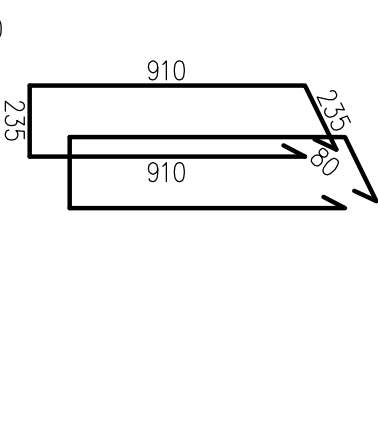
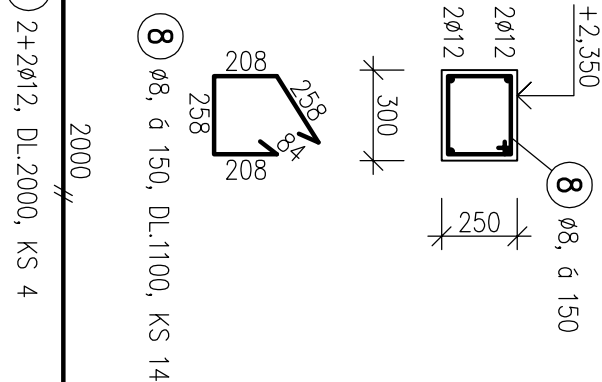
VÝZTUŽ PRŮVLAKU P1.5

ŘEZ – 4,25 M’



VÝZTUŽ PRŮVLAKU P1.6

ŘEZ – 2,05 M’



1 2ø10, 6 150, DL.2450, KS 2x53

2 4ø16, DL.7750, KS 4

3 4+4+4ø12, DL.7750, KS 12

4 4ø20, DL.7750, KS 4

5 2ø8, 6 200, DL.1500, KS 2x22

6 4+4ø12, DL.4200, KS 8

7 5ø20, DL.4200, KS 5

BETON C30/37 XC1

OCEL BST500

VÝPIS VÝZTUŽE									
OCEL BST500									
POL	PROFIL	DL.	KS	8	10	12	16	20	
1	10	2,45	106		259,70		31,00		
2	16	7,75	4						
3	12	7,75	12			93,00			
4	20	7,75	4					31,00	
5	8	1,50	44	66,00					
6	12	4,20	8			33,60			
7	20	4,20	5					21,00	
8	8	1,10	14	15,40					
9	12	2,00	4			8,00			
CELKOVÁ DÉLKA (M)				81,40	259,70	134,60	31,00	52,00	
HMOTNOST 1m' (KG)				0,394	0,616	0,887	1,578	2,465	
CELKOVÁ HMOTNOST (KG)				32,1	160,0	119,4	48,9	128,2	
SPOTŘEBA CELKEM (KG)								489 KG	

PRŮVLAK P1.3, P1.5, P1.6

M 1:25  
Č.V. D1.2.6/3  
DOSTAVBA MŠ ZA FONTÁNOU V PŘELOUČI