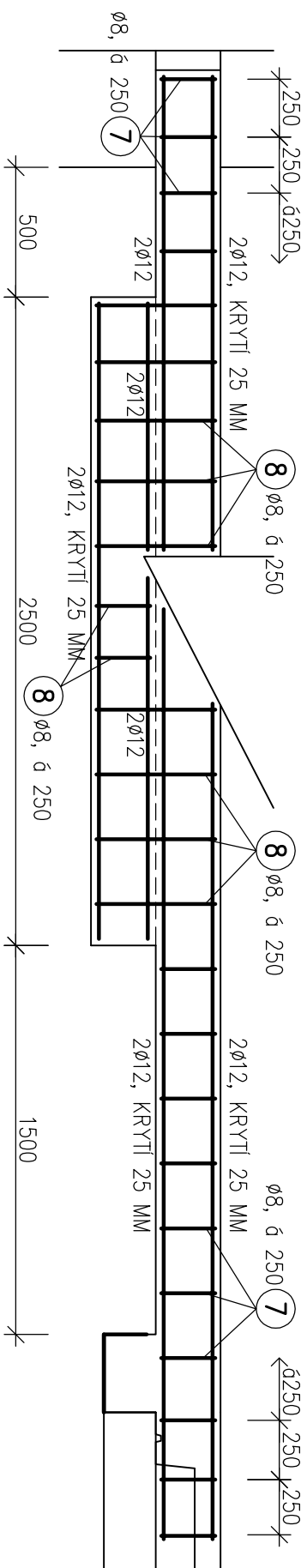
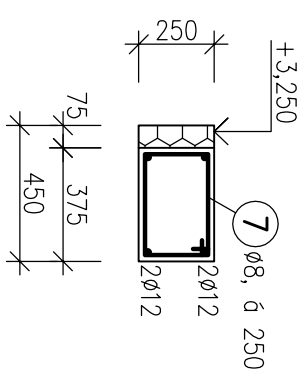


VÝZTUŽ VĚNCE V1.1

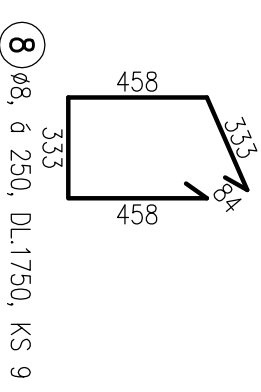
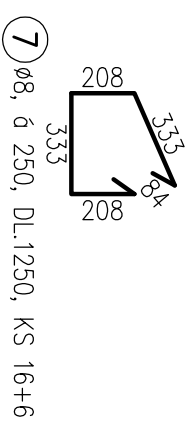
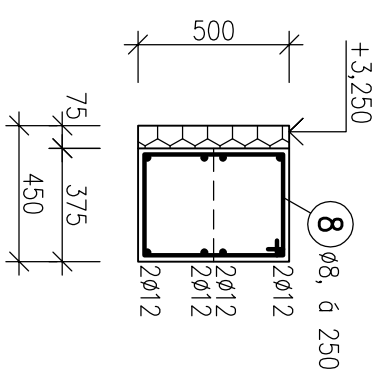
POHLED



ŘEZ 1-1



ŘEZ 2-2



BETON C30/37 XC1

OCEL BST500

KRYTÍ 25 MM

VÝPIS VÝZTUŽE						
OCEL BST500						
POL	PROFIL	DL.	KS	8	10	12
1	12	1.80	4			7.20
2	12	3.20	2			6.40
3	12	3.55	2			7.10
4	12	0.95	2			1.90
5	12	1.40	2			2.80
6	12	2.45	2			4.90
7	8	1.25	22	27.50		
8	8	1.75	9	15.75		
9	12	2.10	4			8.40
10	10	1.15	17		19.55	
11	8	1.00	17	17.00		
12	12	4.80	4			19.20
13	8	0.90	239	215.10		
14	12	286.00	1			286.00
CELKOVÁ DĚLKA (M)				275.35	19.55	343.90
HMOTNOST 1m ² (KG)				0.394	0.616	0.887
CELKOVÁ HMOTNOST (KG)				108.6	12.0	305.2
SPOTŘEBA CELKEM (KG)						426 KG

VĚNEC V1.1, V1.2, V2.1, VA1

M 1:25

Č.v. D1.2.7/3

DOSTAVBA MŠ ZA FONTÁNOU V PŘELOUČI