

Vypracoval: Ing.Tomáš Srba <i>Srba</i>		Zodp. projektant: Ing.Tomáš Srba <i>Srba</i>		TOMÁŠ SRBA Pokorného 458 Heřmanův Městec 538 03 e-mail: srbatomas@seznam.cz IČO: 04695461	
Kraj: Pardubický		Obec: Přelouč			
Investor: Město Přelouč, Československé armády 1665, 535 33 Přelouč					
Stupeň: DPS	Akce: Osvětlení venkovních sportovních hřišť Přelouč TENISOVÉ HŘIŠTĚ			Paré:	
Formát: -					
Měřítko: -					
Datum: 06/2025	Název: VÝPOČET OSVĚTLENÍ			Číslo příl.: D.1.2.1.2	
Zakázkové č.: 25-14					

Přelouč - Tenisové kurty

Výpočet umělého osvětlení tenisových kurtů dle ČSN EN 12193

Požadavky na osvětlení:

$E_m \geq 300 \text{ lx}$; $U_o \geq 0,7$; $GR < 50$

Datum: 02.04.2025

Zpracovatel: Ing. Rudolf Svoboda

EntregaCZ s.r.o.

Plzeňská 3352/156
Smíchov, 150 00 PrahaZpracovatel Ing. Rudolf Svoboda
Telefon +420 778 470 951
Fax
e-mail rudolf.svoboda@entrega.cz

Obsah

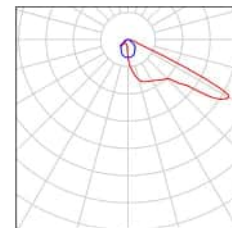
Přelouč - Tenisové kurty

Titulní strana projektu	1
Obsah	2
Venkovní scéna - Reálná situace	
Kusovník svítidel	3
Světelné scény	
Světelná scéna - kurty 1 a 2	
Plánovací údaje	4
Pozorovatel GR (přehled výsledků)	5
Ztvárnění 3D	15
Renderování nepravými barvami	16
Venkovní plochy	
Tenis Výpočtový rastr (PA)	
Hodnotový graf (E, svisle)	17
Tenis Výpočtový rastr (PA)	
Hodnotový graf (E, svisle)	18
Světelná scéna - kurt 3	
Plánovací údaje	19
Pozorovatel GR (přehled výsledků)	20
Ztvárnění 3D	30
Renderování nepravými barvami	31
Venkovní plochy	
Tenis Výpočtový rastr (PA)	
Hodnotový graf (E, svisle)	32
Světelná scéna - Všechny kurty dohromady	
Plánovací údaje	33
Ztvárnění 3D	34
Renderování nepravými barvami	35

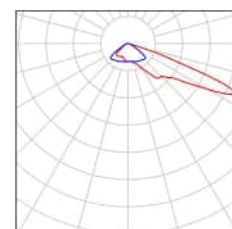
EntregaCZ s.r.o.

Plzeňská 3352/156
Smíchov, 150 00 PrahaZpracovatel Ing. Rudolf Svoboda
Telefon +420 778 470 951
Fax
e-mail rudolf.svoboda@entrega.cz**Venkovní scéna - Reálná situace / Kusovník svítidel**

4 ks PHILIPS OptiVision LED gen3.5 2022 BVP518 OUT Obrázek svítidla najdete v
T35 LED1720/757 A55-MB LT našem katalogu svítidel.
C. výrobku: OptiVision LED gen3.5 2022
Světelný tok (Svítidlo): 125245 lm
Světelný tok (Zdroje:): 172000 lm
Výkon svítidla: 1006.0 W
Klasifikace svítidel dle CIE: 100
Kód CIE Flux Code: 35 77 99 100 73
Osazení: 1 x LED1720-4S/757 (Opravný faktor
1.000).



4 ks PHILIPS OptiVision LED gen3.5 2022 BVP528 OUT Obrázek svítidla najdete v
T35 LED2590/757 A65-NB našem katalogu svítidel.
C. výrobku: OptiVision LED gen3.5 2022
Světelný tok (Svítidlo): 210541 lm
Světelný tok (Zdroje:): 259000 lm
Výkon svítidla: 1505.9 W
Klasifikace svítidel dle CIE: 100
Kód CIE Flux Code: 31 73 98 100 81
Osazení: 1 x LED2590-4S/757 (Opravný faktor
1.000).



EntregaCZ s.r.o.

 Plzeňská 3352/156
 Smíchov, 150 00 Praha

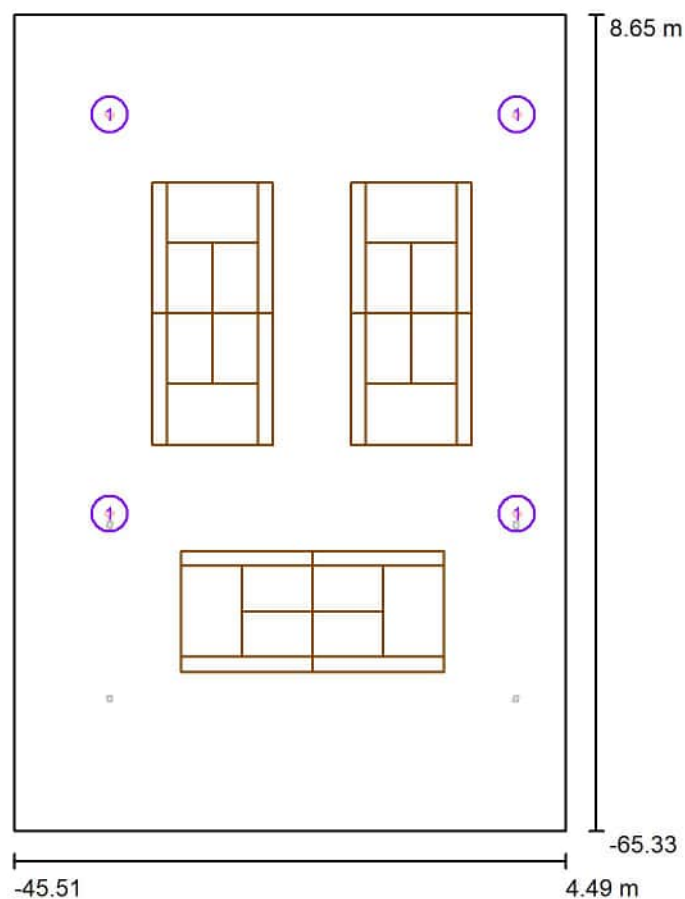
Zpracovatel Ing. Rudolf Svoboda

Telefon +420 778 470 951

Fax

e-mail rudolf.svoboda@entrega.cz

Venkovní scéna - Reálná situace / Světelná scéna - kurty 1 a 2 / Plánovací údaje



Činitel údržby: 0.95, ULR/ FHS Inst.: 0.0%

Měřítko 1:686

Kusovník svítidel

Č.	ks	Označení (Opravný faktor)	Φ (Svítidlo) [lm]	Φ (Zdroje:) [lm]	P [W]
1	4	PHILIPS OptiVision LED gen3.5 2022 BVP528 OUT T35 LED2590/757 A65-NB (1.000)	210541	259000	1505.9
Celkem:			842163	Celkem: 1036000	6023.6

EntregaCZ s.r.o.

 Plzeňská 3352/156
 Smíchov, 150 00 Praha

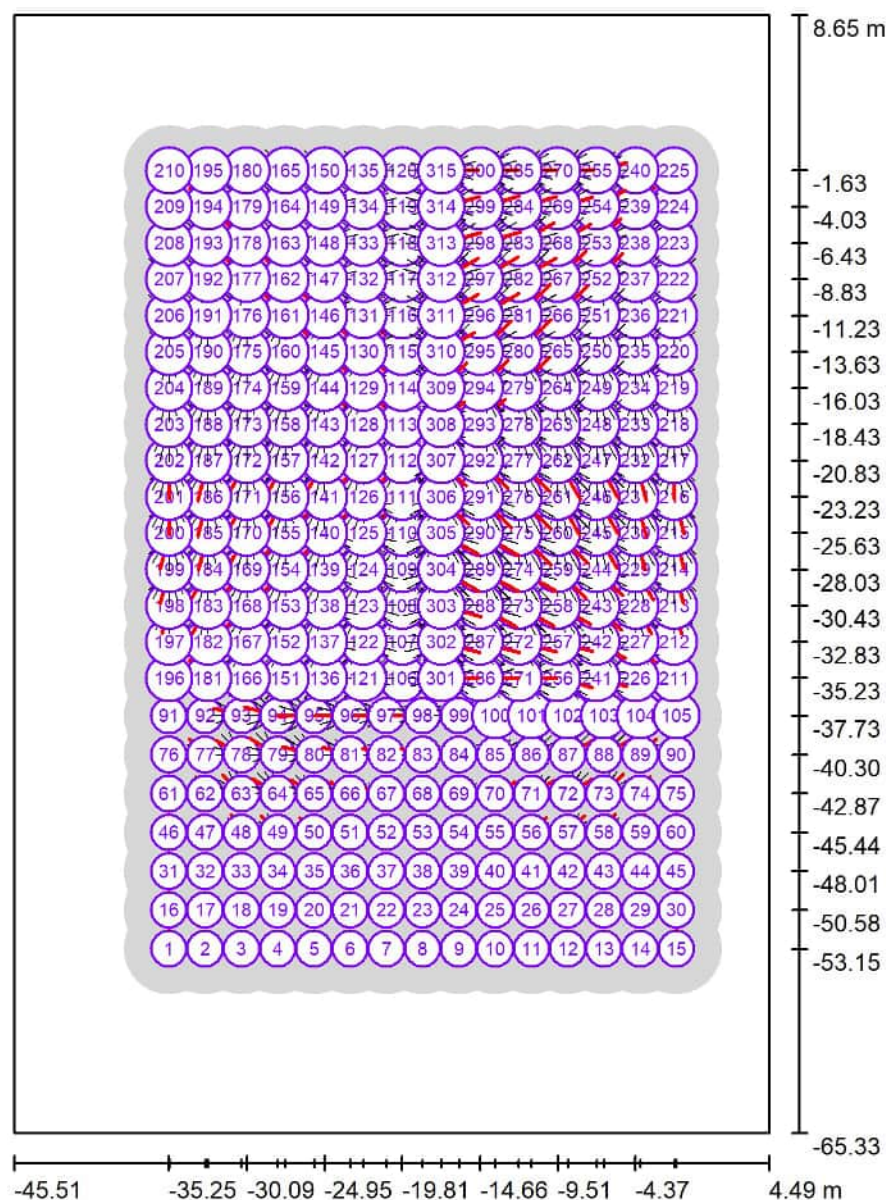
Zpracovatel Ing. Rudolf Svoboda

Telefon +420 778 470 951

Fax

e-mail rudolf.svoboda@entrega.cz

Venkovní scéna - Reálná situace / Světelná scéna - kurty 1 a 2 / Pozorovatel GR (přehled výsledků)



Měřítko 1 : 501

Seznam výpočtových bodů GR

Č.	Označení	Pozice [m]			Rozsah zorného úhlu [°]			Max
		X	Y	Z	Start	Konec	Délka kroku	
1	Pozorovatel GR 1	-35.254	-53.154	1.750	0.0	360.0	15.0	21 2)
2	Pozorovatel GR 2	-32.854	-53.154	1.750	0.0	360.0	15.0	18 2)
3	Pozorovatel GR 3	-30.454	-53.154	1.750	0.0	360.0	15.0	17 2)
4	Pozorovatel GR 4	-28.054	-53.154	1.750	0.0	360.0	15.0	15 2)

EntregaCZ s.r.o.

Plzeňská 3352/156
Smíchov, 150 00 Praha

Zpracovatel Ing. Rudolf Svoboda

Telefon +420 778 470 951

Fax

e-mail rudolf.svoboda@entrega.cz

Venkovní scéna - Reálná situace / Světelná scéna - kurty 1 a 2 / Pozorovatel GR (přehled výsledků)

Seznam výpočtových bodů GR

Č.	Označení	Pozice [m]			Start	Rozsah zorného úhlu [°]		Sklon	Max
		X	Y	Z		Konec	Délka kroku		
5	Pozorovatel GR 5	-25.654	-53.154	1.750	0.0	360.0	15.0	-2.0	12 ²⁾
6	Pozorovatel GR 6	-23.254	-53.154	1.750	0.0	360.0	15.0	-2.0	<10 ²⁾
7	Pozorovatel GR 7	-20.854	-53.154	1.750	0.0	360.0	15.0	-2.0	<10 ²⁾
8	Pozorovatel GR 8	-18.454	-53.154	1.750	0.0	360.0	15.0	-2.0	<10 ²⁾
9	Pozorovatel GR 9	-16.054	-53.154	1.750	0.0	360.0	15.0	-2.0	<10 ²⁾
10	Pozorovatel GR 10	-13.654	-53.154	1.750	0.0	360.0	15.0	-2.0	<10 ²⁾
11	Pozorovatel GR 11	-11.254	-53.154	1.750	0.0	360.0	15.0	-2.0	12 ²⁾
12	Pozorovatel GR 12	-8.854	-53.154	1.750	0.0	360.0	15.0	-2.0	15 ²⁾
13	Pozorovatel GR 13	-6.454	-53.154	1.750	0.0	360.0	15.0	-2.0	17 ²⁾
14	Pozorovatel GR 14	-4.054	-53.154	1.750	0.0	360.0	15.0	-2.0	18 ²⁾
15	Pozorovatel GR 15	-1.654	-53.154	1.750	0.0	360.0	15.0	-2.0	21 ²⁾
16	Pozorovatel GR 16	-35.254	-50.583	1.750	0.0	360.0	15.0	-2.0	20 ²⁾
17	Pozorovatel GR 17	-32.854	-50.583	1.750	0.0	360.0	15.0	-2.0	19 ²⁾
18	Pozorovatel GR 18	-30.454	-50.583	1.750	0.0	360.0	15.0	-2.0	19 ²⁾
19	Pozorovatel GR 19	-28.054	-50.583	1.750	0.0	360.0	15.0	-2.0	18 ²⁾
20	Pozorovatel GR 20	-25.654	-50.583	1.750	0.0	360.0	15.0	-2.0	15 ²⁾
21	Pozorovatel GR 21	-23.254	-50.583	1.750	0.0	360.0	15.0	-2.0	12 ²⁾
22	Pozorovatel GR 22	-20.854	-50.583	1.750	0.0	360.0	15.0	-2.0	<10 ²⁾
23	Pozorovatel GR 23	-18.454	-50.583	1.750	0.0	360.0	15.0	-2.0	<10 ²⁾
24	Pozorovatel GR 24	-16.054	-50.583	1.750	0.0	360.0	15.0	-2.0	<10 ²⁾
25	Pozorovatel GR 25	-13.654	-50.583	1.750	0.0	360.0	15.0	-2.0	12 ²⁾
26	Pozorovatel GR 26	-11.254	-50.583	1.750	0.0	360.0	15.0	-2.0	15 ²⁾
27	Pozorovatel GR 27	-8.854	-50.583	1.750	0.0	360.0	15.0	-2.0	18 ²⁾
28	Pozorovatel GR 28	-6.454	-50.583	1.750	0.0	360.0	15.0	-2.0	19 ²⁾
29	Pozorovatel GR 29	-4.054	-50.583	1.750	0.0	360.0	15.0	-2.0	19 ²⁾
30	Pozorovatel GR 30	-1.654	-50.583	1.750	0.0	360.0	15.0	-2.0	20 ²⁾
31	Pozorovatel GR 31	-35.254	-48.011	1.750	0.0	360.0	15.0	-2.0	20 ²⁾
32	Pozorovatel GR 32	-32.854	-48.011	1.750	0.0	360.0	15.0	-2.0	19 ²⁾
33	Pozorovatel GR 33	-30.454	-48.011	1.750	0.0	360.0	15.0	-2.0	19 ²⁾
34	Pozorovatel GR 34	-28.054	-48.011	1.750	0.0	360.0	15.0	-2.0	19 ²⁾
35	Pozorovatel GR 35	-25.654	-48.011	1.750	0.0	360.0	15.0	-2.0	19 ²⁾
36	Pozorovatel GR 36	-23.254	-48.011	1.750	0.0	360.0	15.0	-2.0	16 ²⁾
37	Pozorovatel GR 37	-20.854	-48.011	1.750	0.0	360.0	15.0	-2.0	13 ²⁾
38	Pozorovatel GR 38	-18.454	-48.011	1.750	0.0	360.0	15.0	-2.0	<10 ²⁾
39	Pozorovatel GR 39	-16.054	-48.011	1.750	0.0	360.0	15.0	-2.0	13 ²⁾
40	Pozorovatel GR 40	-13.654	-48.011	1.750	0.0	360.0	15.0	-2.0	16 ²⁾

EntregaCZ s.r.o.

Plzeňská 3352/156
Smíchov, 150 00 Praha

Zpracovatel Ing. Rudolf Svoboda

Telefon +420 778 470 951

Fax

e-mail rudolf.svoboda@entrega.cz

Venkovní scéna - Reálná situace / Světelná scéna - kurty 1 a 2 / Pozorovatel GR (přehled výsledků)

Seznam výpočtových bodů GR

Č.	Označení	Pozice [m]			Start	Rozsah zorného úhlu [°]		Sklon	Max
		X	Y	Z		Konec	Délka kroku		
41	Pozorovatel GR 41	-11.254	-48.011	1.750	0.0	360.0	15.0	-2.0	18 ²⁾
42	Pozorovatel GR 42	-8.854	-48.011	1.750	0.0	360.0	15.0	-2.0	19 ²⁾
43	Pozorovatel GR 43	-6.454	-48.011	1.750	0.0	360.0	15.0	-2.0	19 ²⁾
44	Pozorovatel GR 44	-4.054	-48.011	1.750	0.0	360.0	15.0	-2.0	19 ²⁾
45	Pozorovatel GR 45	-1.654	-48.011	1.750	0.0	360.0	15.0	-2.0	20 ²⁾
46	Pozorovatel GR 46	-35.254	-45.440	1.750	0.0	360.0	15.0	-2.0	20 ²⁾
47	Pozorovatel GR 47	-32.854	-45.440	1.750	0.0	360.0	15.0	-2.0	20 ²⁾
48	Pozorovatel GR 48	-30.454	-45.440	1.750	0.0	360.0	15.0	-2.0	22 ²⁾
49	Pozorovatel GR 49	-28.054	-45.440	1.750	0.0	360.0	15.0	-2.0	25 ²⁾
50	Pozorovatel GR 50	-25.654	-45.440	1.750	0.0	360.0	15.0	-2.0	22 ²⁾
51	Pozorovatel GR 51	-23.254	-45.440	1.750	0.0	360.0	15.0	-2.0	20 ²⁾
52	Pozorovatel GR 52	-20.854	-45.440	1.750	0.0	360.0	15.0	-2.0	18 ²⁾
53	Pozorovatel GR 53	-18.454	-45.440	1.750	0.0	360.0	15.0	-2.0	12 ²⁾
54	Pozorovatel GR 54	-16.054	-45.440	1.750	0.0	360.0	15.0	-2.0	18 ²⁾
55	Pozorovatel GR 55	-13.654	-45.440	1.750	0.0	360.0	15.0	-2.0	20 ²⁾
56	Pozorovatel GR 56	-11.254	-45.440	1.750	0.0	360.0	15.0	-2.0	22 ²⁾
57	Pozorovatel GR 57	-8.854	-45.440	1.750	0.0	360.0	15.0	-2.0	25 ²⁾
58	Pozorovatel GR 58	-6.454	-45.440	1.750	0.0	360.0	15.0	-2.0	23 ²⁾
59	Pozorovatel GR 59	-4.054	-45.440	1.750	0.0	360.0	15.0	-2.0	20 ²⁾
60	Pozorovatel GR 60	-1.654	-45.440	1.750	0.0	360.0	15.0	-2.0	20 ²⁾
61	Pozorovatel GR 61	-35.254	-42.868	1.750	0.0	360.0	15.0	-2.0	20 ²⁾
62	Pozorovatel GR 62	-32.854	-42.868	1.750	0.0	360.0	15.0	-2.0	21 ²⁾
63	Pozorovatel GR 63	-30.454	-42.868	1.750	0.0	360.0	15.0	-2.0	28 ²⁾
64	Pozorovatel GR 64	-28.054	-42.868	1.750	0.0	360.0	15.0	-2.0	31 ²⁾
65	Pozorovatel GR 65	-25.654	-42.868	1.750	0.0	360.0	15.0	-2.0	29 ²⁾
66	Pozorovatel GR 66	-23.254	-42.868	1.750	0.0	360.0	15.0	-2.0	25 ²⁾
67	Pozorovatel GR 67	-20.854	-42.868	1.750	0.0	360.0	15.0	-2.0	23 ²⁾
68	Pozorovatel GR 68	-18.454	-42.868	1.750	0.0	360.0	15.0	-2.0	17 ²⁾
69	Pozorovatel GR 69	-16.054	-42.868	1.750	0.0	360.0	15.0	-2.0	23 ²⁾
70	Pozorovatel GR 70	-13.654	-42.868	1.750	0.0	360.0	15.0	-2.0	24 ²⁾
71	Pozorovatel GR 71	-11.254	-42.868	1.750	0.0	360.0	15.0	-2.0	29 ²⁾
72	Pozorovatel GR 72	-8.854	-42.868	1.750	0.0	360.0	15.0	-2.0	31 ²⁾
73	Pozorovatel GR 73	-6.454	-42.868	1.750	0.0	360.0	15.0	-2.0	29 ²⁾
74	Pozorovatel GR 74	-4.054	-42.868	1.750	0.0	360.0	15.0	-2.0	21 ²⁾
75	Pozorovatel GR 75	-1.654	-42.868	1.750	0.0	360.0	15.0	-2.0	20 ²⁾
76	Pozorovatel GR 76	-35.254	-40.297	1.750	0.0	360.0	15.0	-2.0	<10 ²⁾

EntregaCZ s.r.o.

Plzeňská 3352/156
Smíchov, 150 00 PrahaZpracovatel Ing. Rudolf Svoboda
Telefon +420 778 470 951
Fax
e-mail rudolf.svoboda@entrega.cz

Venkovní scéna - Reálná situace / Světelná scéna - kurty 1 a 2 / Pozorovatel GR (přehled výsledků)

Seznam výpočtových bodů GR

Č.	Označení	Pozice [m]			Rozsah zorného úhlu [°]			Sklon	Max
		X	Y	Z	Start	Konec	Délka kroku		
77	Pozorovatel GR 77	-32.854	-40.297	1.750	0.0	360.0	15.0	-2.0	23 ²⁾
78	Pozorovatel GR 78	-30.454	-40.297	1.750	0.0	360.0	15.0	-2.0	32 ²⁾
79	Pozorovatel GR 79	-28.054	-40.297	1.750	0.0	360.0	15.0	-2.0	35 ²⁾
80	Pozorovatel GR 80	-25.654	-40.297	1.750	0.0	360.0	15.0	-2.0	35 ²⁾
81	Pozorovatel GR 81	-23.254	-40.297	1.750	0.0	360.0	15.0	-2.0	31 ²⁾
82	Pozorovatel GR 82	-20.854	-40.297	1.750	0.0	360.0	15.0	-2.0	27 ²⁾
83	Pozorovatel GR 83	-18.454	-40.297	1.750	0.0	360.0	15.0	-2.0	24 ²⁾
84	Pozorovatel GR 84	-16.054	-40.297	1.750	0.0	360.0	15.0	-2.0	27 ²⁾
85	Pozorovatel GR 85	-13.654	-40.297	1.750	0.0	360.0	15.0	-2.0	30 ²⁾
86	Pozorovatel GR 86	-11.254	-40.297	1.750	0.0	360.0	15.0	-2.0	35 ²⁾
87	Pozorovatel GR 87	-8.854	-40.297	1.750	0.0	360.0	15.0	-2.0	35 ²⁾
88	Pozorovatel GR 88	-6.454	-40.297	1.750	0.0	360.0	15.0	-2.0	32 ²⁾
89	Pozorovatel GR 89	-4.054	-40.297	1.750	0.0	360.0	15.0	-2.0	24 ²⁾
90	Pozorovatel GR 90	-1.654	-40.297	1.750	0.0	360.0	15.0	-2.0	<10 ²⁾
91	Pozorovatel GR 91	-35.254	-37.726	1.750	0.0	360.0	15.0	-2.0	<10 ²⁾
92	Pozorovatel GR 92	-32.854	-37.726	1.750	0.0	360.0	15.0	-2.0	<10 ²⁾
93	Pozorovatel GR 93	-30.454	-37.726	1.750	0.0	360.0	15.0	-2.0	31 ²⁾
94	Pozorovatel GR 94	-28.054	-37.726	1.750	0.0	360.0	15.0	-2.0	36 ²⁾
95	Pozorovatel GR 95	-25.654	-37.726	1.750	0.0	360.0	15.0	-2.0	39 ²⁾
96	Pozorovatel GR 96	-23.254	-37.726	1.750	0.0	360.0	15.0	-2.0	37 ²⁾
97	Pozorovatel GR 97	-20.854	-37.726	1.750	0.0	360.0	15.0	-2.0	34 ²⁾
98	Pozorovatel GR 98	-18.454	-37.726	1.750	0.0	360.0	15.0	-2.0	30 ²⁾
99	Pozorovatel GR 99	-16.054	-37.726	1.750	0.0	360.0	15.0	-2.0	34 ²⁾
100	Pozorovatel GR 100	-13.654	-37.726	1.750	0.0	360.0	15.0	-2.0	37 ²⁾
101	Pozorovatel GR 101	-11.254	-37.726	1.750	0.0	360.0	15.0	-2.0	39 ²⁾
102	Pozorovatel GR 102	-8.854	-37.726	1.750	0.0	360.0	15.0	-2.0	37 ²⁾
103	Pozorovatel GR 103	-6.454	-37.726	1.750	0.0	360.0	15.0	-2.0	31 ²⁾
104	Pozorovatel GR 104	-4.054	-37.726	1.750	0.0	360.0	15.0	-2.0	<10 ²⁾
105	Pozorovatel GR 105	-1.654	-37.726	1.750	0.0	360.0	15.0	-2.0	<10 ²⁾
106	Pozorovatel GR 106	-19.806	-35.229	1.750	0.0	360.0	15.0	-2.0	40 ²⁾
107	Pozorovatel GR 107	-19.806	-32.829	1.750	0.0	360.0	15.0	-2.0	43 ²⁾
108	Pozorovatel GR 108	-19.806	-30.429	1.750	0.0	360.0	15.0	-2.0	44 ²⁾
109	Pozorovatel GR 109	-19.806	-28.029	1.750	0.0	360.0	15.0	-2.0	46 ²⁾
110	Pozorovatel GR 110	-19.806	-25.629	1.750	0.0	360.0	15.0	-2.0	46 ²⁾
111	Pozorovatel GR 111	-19.806	-23.229	1.750	0.0	360.0	15.0	-2.0	42 ²⁾
112	Pozorovatel GR 112	-19.806	-20.829	1.750	0.0	360.0	15.0	-2.0	38 ²⁾

EntregaCZ s.r.o.

Plzeňská 3352/156
Smíchov, 150 00 PrahaZpracovatel Ing. Rudolf Svoboda
Telefon +420 778 470 951
Fax
e-mail rudolf.svoboda@entrega.cz

Venkovní scéna - Reálná situace / Světelná scéna - kurty 1 a 2 / Pozorovatel GR (přehled výsledků)

Seznam výpočtových bodů GR

Č.	Označení	Pozice [m]			Start	Rozsah zorného úhlu [°]		Sklon	Max
		X	Y	Z		Konec	Délka kroku		
113	Pozorovatel GR 113	-19.806	-18.429	1.750	0.0	360.0	15.0	-2.0	35 ²⁾
114	Pozorovatel GR 114	-19.806	-16.029	1.750	0.0	360.0	15.0	-2.0	38 ²⁾
115	Pozorovatel GR 115	-19.806	-13.629	1.750	0.0	360.0	15.0	-2.0	42 ²⁾
116	Pozorovatel GR 116	-19.806	-11.229	1.750	0.0	360.0	15.0	-2.0	46 ²⁾
117	Pozorovatel GR 117	-19.806	-8.829	1.750	0.0	360.0	15.0	-2.0	46 ²⁾
118	Pozorovatel GR 118	-19.806	-6.429	1.750	0.0	360.0	15.0	-2.0	44 ²⁾
119	Pozorovatel GR 119	-19.806	-4.029	1.750	0.0	360.0	15.0	-2.0	43 ²⁾
120	Pozorovatel GR 120	-19.806	-1.629	1.750	0.0	360.0	15.0	-2.0	40 ²⁾
121	Pozorovatel GR 121	-22.378	-35.229	1.750	0.0	360.0	15.0	-2.0	41 ²⁾
122	Pozorovatel GR 122	-22.378	-32.829	1.750	0.0	360.0	15.0	-2.0	43 ²⁾
123	Pozorovatel GR 123	-22.378	-30.429	1.750	0.0	360.0	15.0	-2.0	45 ²⁾
124	Pozorovatel GR 124	-22.378	-28.029	1.750	0.0	360.0	15.0	-2.0	47 ²⁾
125	Pozorovatel GR 125	-22.378	-25.629	1.750	0.0	360.0	15.0	-2.0	47 ²⁾
126	Pozorovatel GR 126	-22.378	-23.229	1.750	0.0	360.0	15.0	-2.0	47 ²⁾
127	Pozorovatel GR 127	-22.378	-20.829	1.750	0.0	360.0	15.0	-2.0	42 ²⁾
128	Pozorovatel GR 128	-22.378	-18.429	1.750	0.0	360.0	15.0	-2.0	38 ²⁾
129	Pozorovatel GR 129	-22.378	-16.029	1.750	0.0	360.0	15.0	-2.0	43 ²⁾
130	Pozorovatel GR 130	-22.378	-13.629	1.750	0.0	360.0	15.0	-2.0	47 ²⁾
131	Pozorovatel GR 131	-22.378	-11.229	1.750	0.0	360.0	15.0	-2.0	47 ²⁾
132	Pozorovatel GR 132	-22.378	-8.829	1.750	0.0	360.0	15.0	-2.0	47 ²⁾
133	Pozorovatel GR 133	-22.378	-6.429	1.750	0.0	360.0	15.0	-2.0	45 ²⁾
134	Pozorovatel GR 134	-22.378	-4.029	1.750	0.0	360.0	15.0	-2.0	43 ²⁾
135	Pozorovatel GR 135	-22.378	-1.629	1.750	0.0	360.0	15.0	-2.0	41 ²⁾
136	Pozorovatel GR 136	-24.949	-35.229	1.750	0.0	360.0	15.0	-2.0	40 ²⁾
137	Pozorovatel GR 137	-24.949	-32.829	1.750	0.0	360.0	15.0	-2.0	42 ²⁾
138	Pozorovatel GR 138	-24.949	-30.429	1.750	0.0	360.0	15.0	-2.0	43 ²⁾
139	Pozorovatel GR 139	-24.949	-28.029	1.750	0.0	360.0	15.0	-2.0	45 ²⁾
140	Pozorovatel GR 140	-24.949	-25.629	1.750	0.0	360.0	15.0	-2.0	48 ²⁾
141	Pozorovatel GR 141	-24.949	-23.229	1.750	0.0	360.0	15.0	-2.0	48 ²⁾
142	Pozorovatel GR 142	-24.949	-20.829	1.750	0.0	360.0	15.0	-2.0	46 ²⁾
143	Pozorovatel GR 143	-24.949	-18.429	1.750	0.0	360.0	15.0	-2.0	43 ²⁾
144	Pozorovatel GR 144	-24.949	-16.029	1.750	0.0	360.0	15.0	-2.0	46 ²⁾
145	Pozorovatel GR 145	-24.949	-13.629	1.750	0.0	360.0	15.0	-2.0	48 ²⁾
146	Pozorovatel GR 146	-24.949	-11.229	1.750	0.0	360.0	15.0	-2.0	47 ²⁾
147	Pozorovatel GR 147	-24.949	-8.829	1.750	0.0	360.0	15.0	-2.0	45 ²⁾
148	Pozorovatel GR 148	-24.949	-6.429	1.750	0.0	360.0	15.0	-2.0	43 ²⁾

EntregaCZ s.r.o.

Plzeňská 3352/156
Smíchov, 150 00 Praha

Zpracovatel Ing. Rudolf Svoboda

Telefon +420 778 470 951

Fax

e-mail rudolf.svoboda@entrega.cz

Venkovní scéna - Reálná situace / Světelná scéna - kurty 1 a 2 / Pozorovatel GR (přehled výsledků)

Seznam výpočtových bodů GR

Č.	Označení	Pozice [m]			Start	Rozsah zorného úhlu [°]			Max
		X	Y	Z		Konec	Délka kroku	Sklon	
149	Pozorovatel GR 149	-24.949	-4.029	1.750	0.0	360.0	15.0	-2.0	41 ²⁾
150	Pozorovatel GR 150	-24.949	-1.629	1.750	0.0	360.0	15.0	-2.0	40 ²⁾
151	Pozorovatel GR 151	-27.521	-35.229	1.750	0.0	360.0	15.0	-2.0	38 ²⁾
152	Pozorovatel GR 152	-27.521	-32.829	1.750	0.0	360.0	15.0	-2.0	38 ²⁾
153	Pozorovatel GR 153	-27.521	-30.429	1.750	0.0	360.0	15.0	-2.0	40 ²⁾
154	Pozorovatel GR 154	-27.521	-28.029	1.750	0.0	360.0	15.0	-2.0	42 ²⁾
155	Pozorovatel GR 155	-27.521	-25.629	1.750	0.0	360.0	15.0	-2.0	45 ²⁾
156	Pozorovatel GR 156	-27.521	-23.229	1.750	0.0	360.0	15.0	-2.0	47 ²⁾
157	Pozorovatel GR 157	-27.521	-20.829	1.750	0.0	360.0	15.0	-2.0	48 ²⁾
158	Pozorovatel GR 158	-27.521	-18.429	1.750	0.0	360.0	15.0	-2.0	45 ²⁾
159	Pozorovatel GR 159	-27.521	-16.029	1.750	0.0	360.0	15.0	-2.0	48 ²⁾
160	Pozorovatel GR 160	-27.521	-13.629	1.750	0.0	360.0	15.0	-2.0	47 ²⁾
161	Pozorovatel GR 161	-27.521	-11.229	1.750	0.0	360.0	15.0	-2.0	45 ²⁾
162	Pozorovatel GR 162	-27.521	-8.829	1.750	0.0	360.0	15.0	-2.0	42 ²⁾
163	Pozorovatel GR 163	-27.521	-6.429	1.750	0.0	360.0	15.0	-2.0	40 ²⁾
164	Pozorovatel GR 164	-27.521	-4.029	1.750	0.0	360.0	15.0	-2.0	38 ²⁾
165	Pozorovatel GR 165	-27.521	-1.629	1.750	0.0	360.0	15.0	-2.0	38 ²⁾
166	Pozorovatel GR 166	-30.092	-35.229	1.750	0.0	360.0	15.0	-2.0	32 ²⁾
167	Pozorovatel GR 167	-30.092	-32.829	1.750	0.0	360.0	15.0	-2.0	35 ²⁾
168	Pozorovatel GR 168	-30.092	-30.429	1.750	0.0	360.0	15.0	-2.0	37 ²⁾
169	Pozorovatel GR 169	-30.092	-28.029	1.750	0.0	360.0	15.0	-2.0	39 ²⁾
170	Pozorovatel GR 170	-30.092	-25.629	1.750	0.0	360.0	15.0	-2.0	43 ²⁾
171	Pozorovatel GR 171	-30.092	-23.229	1.750	0.0	360.0	15.0	-2.0	45 ²⁾
172	Pozorovatel GR 172	-30.092	-20.829	1.750	0.0	360.0	15.0	-2.0	45 ²⁾
173	Pozorovatel GR 173	-30.092	-18.429	1.750	0.0	360.0	15.0	-2.0	44 ²⁾
174	Pozorovatel GR 174	-30.092	-16.029	1.750	0.0	360.0	15.0	-2.0	45 ²⁾
175	Pozorovatel GR 175	-30.092	-13.629	1.750	0.0	360.0	15.0	-2.0	45 ²⁾
176	Pozorovatel GR 176	-30.092	-11.229	1.750	0.0	360.0	15.0	-2.0	43 ²⁾
177	Pozorovatel GR 177	-30.092	-8.829	1.750	0.0	360.0	15.0	-2.0	39 ²⁾
178	Pozorovatel GR 178	-30.092	-6.429	1.750	0.0	360.0	15.0	-2.0	36 ²⁾
179	Pozorovatel GR 179	-30.092	-4.029	1.750	0.0	360.0	15.0	-2.0	35 ²⁾
180	Pozorovatel GR 180	-30.092	-1.629	1.750	0.0	360.0	15.0	-2.0	32 ²⁾
181	Pozorovatel GR 181	-32.664	-35.229	1.750	0.0	360.0	15.0	-2.0	<10 ²⁾
182	Pozorovatel GR 182	-32.664	-32.829	1.750	0.0	360.0	15.0	-2.0	28 ²⁾
183	Pozorovatel GR 183	-32.664	-30.429	1.750	0.0	360.0	15.0	-2.0	34 ²⁾
184	Pozorovatel GR 184	-32.664	-28.029	1.750	0.0	360.0	15.0	-2.0	37 ²⁾

EntregaCZ s.r.o.

Plzeňská 3352/156
Smíchov, 150 00 Praha

Zpracovatel Ing. Rudolf Svoboda

Telefon +420 778 470 951

Fax

e-mail rudolf.svoboda@entrega.cz

Venkovní scéna - Reálná situace / Světelná scéna - kurty 1 a 2 / Pozorovatel GR (přehled výsledků)

Seznam výpočtových bodů GR

Č.	Označení	Pozice [m]			Rozsah zorného úhlu [°]			Sklon	Max
		X	Y	Z	Start	Konec	Délka kroku		
185	Pozorovatel GR 185	-32.664	-25.629	1.750	0.0	360.0	15.0	-2.0	40 ²⁾
186	Pozorovatel GR 186	-32.664	-23.229	1.750	0.0	360.0	15.0	-2.0	43 ²⁾
187	Pozorovatel GR 187	-32.664	-20.829	1.750	0.0	360.0	15.0	-2.0	44 ²⁾
188	Pozorovatel GR 188	-32.664	-18.429	1.750	0.0	360.0	15.0	-2.0	43 ²⁾
189	Pozorovatel GR 189	-32.664	-16.029	1.750	0.0	360.0	15.0	-2.0	44 ²⁾
190	Pozorovatel GR 190	-32.664	-13.629	1.750	0.0	360.0	15.0	-2.0	43 ²⁾
191	Pozorovatel GR 191	-32.664	-11.229	1.750	0.0	360.0	15.0	-2.0	40 ²⁾
192	Pozorovatel GR 192	-32.664	-8.829	1.750	0.0	360.0	15.0	-2.0	37 ²⁾
193	Pozorovatel GR 193	-32.664	-6.429	1.750	0.0	360.0	15.0	-2.0	34 ²⁾
194	Pozorovatel GR 194	-32.664	-4.029	1.750	0.0	360.0	15.0	-2.0	28 ²⁾
195	Pozorovatel GR 195	-32.664	-1.629	1.750	0.0	360.0	15.0	-2.0	<10 ²⁾
196	Pozorovatel GR 196	-35.235	-35.229	1.750	0.0	360.0	15.0	-2.0	<10 ²⁾
197	Pozorovatel GR 197	-35.235	-32.829	1.750	0.0	360.0	15.0	-2.0	<10 ²⁾
198	Pozorovatel GR 198	-35.235	-30.429	1.750	0.0	360.0	15.0	-2.0	31 ²⁾
199	Pozorovatel GR 199	-35.235	-28.029	1.750	0.0	360.0	15.0	-2.0	38 ²⁾
200	Pozorovatel GR 200	-35.235	-25.629	1.750	0.0	360.0	15.0	-2.0	40 ²⁾
201	Pozorovatel GR 201	-35.235	-23.229	1.750	0.0	360.0	15.0	-2.0	41 ²⁾
202	Pozorovatel GR 202	-35.235	-20.829	1.750	0.0	360.0	15.0	-2.0	41 ²⁾
203	Pozorovatel GR 203	-35.235	-18.429	1.750	0.0	360.0	15.0	-2.0	40 ²⁾
204	Pozorovatel GR 204	-35.235	-16.029	1.750	0.0	360.0	15.0	-2.0	41 ²⁾
205	Pozorovatel GR 205	-35.235	-13.629	1.750	0.0	360.0	15.0	-2.0	41 ²⁾
206	Pozorovatel GR 206	-35.235	-11.229	1.750	0.0	360.0	15.0	-2.0	40 ²⁾
207	Pozorovatel GR 207	-35.235	-8.829	1.750	0.0	360.0	15.0	-2.0	37 ²⁾
208	Pozorovatel GR 208	-35.235	-6.429	1.750	0.0	360.0	15.0	-2.0	30 ²⁾
209	Pozorovatel GR 209	-35.235	-4.029	1.750	0.0	360.0	15.0	-2.0	<10 ²⁾
210	Pozorovatel GR 210	-35.235	-1.629	1.750	0.0	360.0	15.0	-2.0	<10 ²⁾
211	Pozorovatel GR 211	-1.800	-35.229	1.750	0.0	360.0	15.0	-2.0	<10 ²⁾
212	Pozorovatel GR 212	-1.800	-32.829	1.750	0.0	360.0	15.0	-2.0	<10 ²⁾
213	Pozorovatel GR 213	-1.800	-30.429	1.750	0.0	360.0	15.0	-2.0	31 ²⁾
214	Pozorovatel GR 214	-1.800	-28.029	1.750	0.0	360.0	15.0	-2.0	37 ²⁾
215	Pozorovatel GR 215	-1.800	-25.629	1.750	0.0	360.0	15.0	-2.0	40 ²⁾
216	Pozorovatel GR 216	-1.800	-23.229	1.750	0.0	360.0	15.0	-2.0	41 ²⁾
217	Pozorovatel GR 217	-1.800	-20.829	1.750	0.0	360.0	15.0	-2.0	42 ²⁾
218	Pozorovatel GR 218	-1.800	-18.429	1.750	0.0	360.0	15.0	-2.0	40 ²⁾
219	Pozorovatel GR 219	-1.800	-16.029	1.750	0.0	360.0	15.0	-2.0	42 ²⁾
220	Pozorovatel GR 220	-1.800	-13.629	1.750	0.0	360.0	15.0	-2.0	41 ²⁾

EntregaCZ s.r.o.

Plzeňská 3352/156
Smíchov, 150 00 Praha

Zpracovatel Ing. Rudolf Svoboda

Telefon +420 778 470 951

Fax

e-mail rudolf.svoboda@entrega.cz

Venkovní scéna - Reálná situace / Světelná scéna - kurty 1 a 2 / Pozorovatel GR (přehled výsledků)

Seznam výpočtových bodů GR

Č.	Označení	Pozice [m]			Start	Rozsah zorného úhlu [°]		Sklon	Max
		X	Y	Z		Konec	Délka kroku		
221	Pozorovatel GR 221	-1.800	-11.229	1.750	0.0	360.0	15.0	-2.0	40 ²⁾
222	Pozorovatel GR 222	-1.800	-8.829	1.750	0.0	360.0	15.0	-2.0	37 ²⁾
223	Pozorovatel GR 223	-1.800	-6.429	1.750	0.0	360.0	15.0	-2.0	31 ²⁾
224	Pozorovatel GR 224	-1.800	-4.029	1.750	0.0	360.0	15.0	-2.0	<10 ²⁾
225	Pozorovatel GR 225	-1.800	-1.629	1.750	0.0	360.0	15.0	-2.0	<10 ²⁾
226	Pozorovatel GR 226	-4.372	-35.229	1.750	0.0	360.0	15.0	-2.0	<10 ²⁾
227	Pozorovatel GR 227	-4.372	-32.829	1.750	0.0	360.0	15.0	-2.0	29 ²⁾
228	Pozorovatel GR 228	-4.372	-30.429	1.750	0.0	360.0	15.0	-2.0	34 ²⁾
229	Pozorovatel GR 229	-4.372	-28.029	1.750	0.0	360.0	15.0	-2.0	37 ²⁾
230	Pozorovatel GR 230	-4.372	-25.629	1.750	0.0	360.0	15.0	-2.0	40 ²⁾
231	Pozorovatel GR 231	-4.372	-23.229	1.750	0.0	360.0	15.0	-2.0	43 ²⁾
232	Pozorovatel GR 232	-4.372	-20.829	1.750	0.0	360.0	15.0	-2.0	44 ²⁾
233	Pozorovatel GR 233	-4.372	-18.429	1.750	0.0	360.0	15.0	-2.0	43 ²⁾
234	Pozorovatel GR 234	-4.372	-16.029	1.750	0.0	360.0	15.0	-2.0	44 ²⁾
235	Pozorovatel GR 235	-4.372	-13.629	1.750	0.0	360.0	15.0	-2.0	43 ²⁾
236	Pozorovatel GR 236	-4.372	-11.229	1.750	0.0	360.0	15.0	-2.0	40 ²⁾
237	Pozorovatel GR 237	-4.372	-8.829	1.750	0.0	360.0	15.0	-2.0	37 ²⁾
238	Pozorovatel GR 238	-4.372	-6.429	1.750	0.0	360.0	15.0	-2.0	34 ²⁾
239	Pozorovatel GR 239	-4.372	-4.029	1.750	0.0	360.0	15.0	-2.0	29 ²⁾
240	Pozorovatel GR 240	-4.372	-1.629	1.750	0.0	360.0	15.0	-2.0	<10 ²⁾
241	Pozorovatel GR 241	-6.943	-35.229	1.750	0.0	360.0	15.0	-2.0	33 ²⁾
242	Pozorovatel GR 242	-6.943	-32.829	1.750	0.0	360.0	15.0	-2.0	35 ²⁾
243	Pozorovatel GR 243	-6.943	-30.429	1.750	0.0	360.0	15.0	-2.0	37 ²⁾
244	Pozorovatel GR 244	-6.943	-28.029	1.750	0.0	360.0	15.0	-2.0	39 ²⁾
245	Pozorovatel GR 245	-6.943	-25.629	1.750	0.0	360.0	15.0	-2.0	43 ²⁾
246	Pozorovatel GR 246	-6.943	-23.229	1.750	0.0	360.0	15.0	-2.0	46 ²⁾
247	Pozorovatel GR 247	-6.943	-20.829	1.750	0.0	360.0	15.0	-2.0	46 ²⁾
248	Pozorovatel GR 248	-6.943	-18.429	1.750	0.0	360.0	15.0	-2.0	44 ²⁾
249	Pozorovatel GR 249	-6.943	-16.029	1.750	0.0	360.0	15.0	-2.0	46 ²⁾
250	Pozorovatel GR 250	-6.943	-13.629	1.750	0.0	360.0	15.0	-2.0	46 ²⁾
251	Pozorovatel GR 251	-6.943	-11.229	1.750	0.0	360.0	15.0	-2.0	43 ²⁾
252	Pozorovatel GR 252	-6.943	-8.829	1.750	0.0	360.0	15.0	-2.0	39 ²⁾
253	Pozorovatel GR 253	-6.943	-6.429	1.750	0.0	360.0	15.0	-2.0	37 ²⁾
254	Pozorovatel GR 254	-6.943	-4.029	1.750	0.0	360.0	15.0	-2.0	35 ²⁾
255	Pozorovatel GR 255	-6.943	-1.629	1.750	0.0	360.0	15.0	-2.0	33 ²⁾
256	Pozorovatel GR 256	-9.515	-35.229	1.750	0.0	360.0	15.0	-2.0	39 ²⁾

EntregaCZ s.r.o.

Plzeňská 3352/156
Smíchov, 150 00 PrahaZpracovatel Ing. Rudolf Svoboda
Telefon +420 778 470 951
Fax
e-mail rudolf.svoboda@entrega.cz

Venkovní scéna - Reálná situace / Světelná scéna - kurty 1 a 2 / Pozorovatel GR (přehled výsledků)

Seznam výpočtových bodů GR

Č.	Označení	Pozice [m]			Start	Rozsah zorného úhlu [°]		Sklon	Max
		X	Y	Z		Konec	Délka kroku		
257	Pozorovatel GR 257	-9.515	-32.829	1.750	0.0	360.0	15.0	-2.0	39 ²⁾
258	Pozorovatel GR 258	-9.515	-30.429	1.750	0.0	360.0	15.0	-2.0	40 ²⁾
259	Pozorovatel GR 259	-9.515	-28.029	1.750	0.0	360.0	15.0	-2.0	43 ²⁾
260	Pozorovatel GR 260	-9.515	-25.629	1.750	0.0	360.0	15.0	-2.0	45 ²⁾
261	Pozorovatel GR 261	-9.515	-23.229	1.750	0.0	360.0	15.0	-2.0	47 ²⁾
262	Pozorovatel GR 262	-9.515	-20.829	1.750	0.0	360.0	15.0	-2.0	48 ²⁾
263	Pozorovatel GR 263	-9.515	-18.429	1.750	0.0	360.0	15.0	-2.0	45 ²⁾
264	Pozorovatel GR 264	-9.515	-16.029	1.750	0.0	360.0	15.0	-2.0	48 ²⁾
265	Pozorovatel GR 265	-9.515	-13.629	1.750	0.0	360.0	15.0	-2.0	47 ²⁾
266	Pozorovatel GR 266	-9.515	-11.229	1.750	0.0	360.0	15.0	-2.0	45 ²⁾
267	Pozorovatel GR 267	-9.515	-8.829	1.750	0.0	360.0	15.0	-2.0	43 ²⁾
268	Pozorovatel GR 268	-9.515	-6.429	1.750	0.0	360.0	15.0	-2.0	40 ²⁾
269	Pozorovatel GR 269	-9.515	-4.029	1.750	0.0	360.0	15.0	-2.0	39 ²⁾
270	Pozorovatel GR 270	-9.515	-1.629	1.750	0.0	360.0	15.0	-2.0	39 ²⁾
271	Pozorovatel GR 271	-12.086	-35.229	1.750	0.0	360.0	15.0	-2.0	40 ²⁾
272	Pozorovatel GR 272	-12.086	-32.829	1.750	0.0	360.0	15.0	-2.0	42 ²⁾
273	Pozorovatel GR 273	-12.086	-30.429	1.750	0.0	360.0	15.0	-2.0	44 ²⁾
274	Pozorovatel GR 274	-12.086	-28.029	1.750	0.0	360.0	15.0	-2.0	46 ²⁾
275	Pozorovatel GR 275	-12.086	-25.629	1.750	0.0	360.0	15.0	-2.0	48 ²⁾
276	Pozorovatel GR 276	-12.086	-23.229	1.750	0.0	360.0	15.0	-2.0	48 ²⁾
277	Pozorovatel GR 277	-12.086	-20.829	1.750	0.0	360.0	15.0	-2.0	46 ²⁾
278	Pozorovatel GR 278	-12.086	-18.429	1.750	0.0	360.0	15.0	-2.0	43 ²⁾
279	Pozorovatel GR 279	-12.086	-16.029	1.750	0.0	360.0	15.0	-2.0	46 ²⁾
280	Pozorovatel GR 280	-12.086	-13.629	1.750	0.0	360.0	15.0	-2.0	48 ²⁾
281	Pozorovatel GR 281	-12.086	-11.229	1.750	0.0	360.0	15.0	-2.0	48 ²⁾
282	Pozorovatel GR 282	-12.086	-8.829	1.750	0.0	360.0	15.0	-2.0	46 ²⁾
283	Pozorovatel GR 283	-12.086	-6.429	1.750	0.0	360.0	15.0	-2.0	44 ²⁾
284	Pozorovatel GR 284	-12.086	-4.029	1.750	0.0	360.0	15.0	-2.0	42 ²⁾
285	Pozorovatel GR 285	-12.086	-1.629	1.750	0.0	360.0	15.0	-2.0	40 ²⁾
286	Pozorovatel GR 286	-14.657	-35.229	1.750	0.0	360.0	15.0	-2.0	41 ²⁾
287	Pozorovatel GR 287	-14.657	-32.829	1.750	0.0	360.0	15.0	-2.0	43 ²⁾
288	Pozorovatel GR 288	-14.657	-30.429	1.750	0.0	360.0	15.0	-2.0	45 ²⁾
289	Pozorovatel GR 289	-14.657	-28.029	1.750	0.0	360.0	15.0	-2.0	47 ²⁾
290	Pozorovatel GR 290	-14.657	-25.629	1.750	0.0	360.0	15.0	-2.0	47 ²⁾
291	Pozorovatel GR 291	-14.657	-23.229	1.750	0.0	360.0	15.0	-2.0	47 ²⁾
292	Pozorovatel GR 292	-14.657	-20.829	1.750	0.0	360.0	15.0	-2.0	42 ²⁾

EntregaCZ s.r.o.

Plzeňská 3352/156
Smíchov, 150 00 PrahaZpracovatel Ing. Rudolf Svoboda
Telefon +420 778 470 951
Fax
e-mail rudolf.svoboda@entrega.cz

Venkovní scéna - Reálná situace / Světelná scéna - kurty 1 a 2 / Pozorovatel GR (přehled výsledků)

Seznam výpočtových bodů GR

Č.	Označení	Pozice [m]			Start	Rozsah zorného úhlu [°]		Sklon	Max
		X	Y	Z		Konec	Délka kroku		
293	Pozorovatel GR 293	-14.657	-18.429	1.750	0.0	360.0	15.0	-2.0	38 ²⁾
294	Pozorovatel GR 294	-14.657	-16.029	1.750	0.0	360.0	15.0	-2.0	42 ²⁾
295	Pozorovatel GR 295	-14.657	-13.629	1.750	0.0	360.0	15.0	-2.0	47 ²⁾
296	Pozorovatel GR 296	-14.657	-11.229	1.750	0.0	360.0	15.0	-2.0	47 ²⁾
297	Pozorovatel GR 297	-14.657	-8.829	1.750	0.0	360.0	15.0	-2.0	47 ²⁾
298	Pozorovatel GR 298	-14.657	-6.429	1.750	0.0	360.0	15.0	-2.0	45 ²⁾
299	Pozorovatel GR 299	-14.657	-4.029	1.750	0.0	360.0	15.0	-2.0	43 ²⁾
300	Pozorovatel GR 300	-14.657	-1.629	1.750	0.0	360.0	15.0	-2.0	41 ²⁾
301	Pozorovatel GR 301	-17.229	-35.229	1.750	0.0	360.0	15.0	-2.0	39 ²⁾
302	Pozorovatel GR 302	-17.229	-32.829	1.750	0.0	360.0	15.0	-2.0	43 ²⁾
303	Pozorovatel GR 303	-17.229	-30.429	1.750	0.0	360.0	15.0	-2.0	44 ²⁾
304	Pozorovatel GR 304	-17.229	-28.029	1.750	0.0	360.0	15.0	-2.0	46 ²⁾
305	Pozorovatel GR 305	-17.229	-25.629	1.750	0.0	360.0	15.0	-2.0	46 ²⁾
306	Pozorovatel GR 306	-17.229	-23.229	1.750	0.0	360.0	15.0	-2.0	41 ²⁾
307	Pozorovatel GR 307	-17.229	-20.829	1.750	0.0	360.0	15.0	-2.0	38 ²⁾
308	Pozorovatel GR 308	-17.229	-18.429	1.750	0.0	360.0	15.0	-2.0	35 ²⁾
309	Pozorovatel GR 309	-17.229	-16.029	1.750	0.0	360.0	15.0	-2.0	38 ²⁾
310	Pozorovatel GR 310	-17.229	-13.629	1.750	0.0	360.0	15.0	-2.0	41 ²⁾
311	Pozorovatel GR 311	-17.229	-11.229	1.750	0.0	360.0	15.0	-2.0	46 ²⁾
312	Pozorovatel GR 312	-17.229	-8.829	1.750	0.0	360.0	15.0	-2.0	46 ²⁾
313	Pozorovatel GR 313	-17.229	-6.429	1.750	0.0	360.0	15.0	-2.0	44 ²⁾
314	Pozorovatel GR 314	-17.229	-4.029	1.750	0.0	360.0	15.0	-2.0	43 ²⁾
315	Pozorovatel GR 315	-17.229	-1.629	1.750	0.0	360.0	15.0	-2.0	39 ²⁾

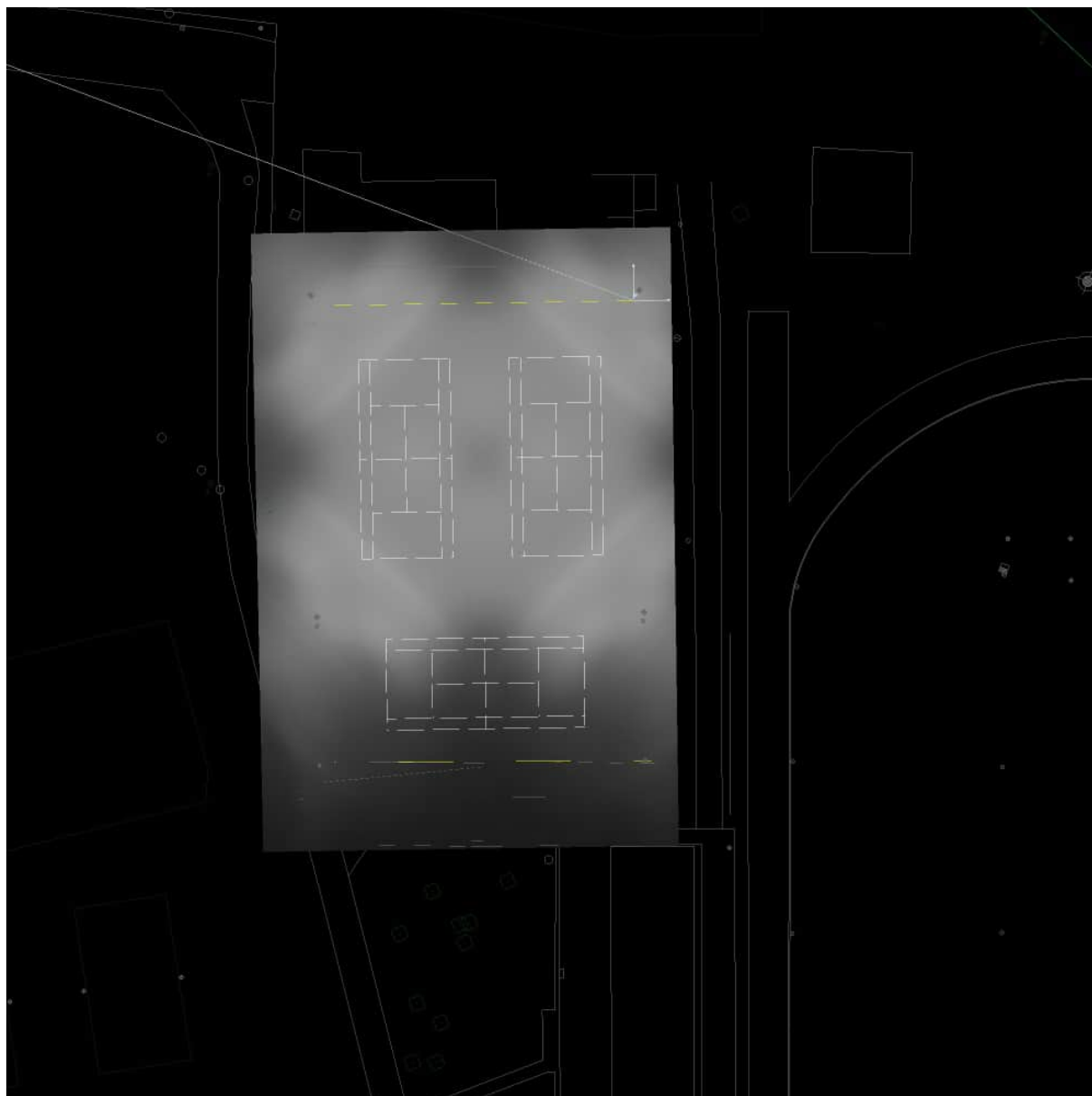
2) Vypočítaný ekvivalentní závojevý jas okolního prostředí vychází z předpokladu dokonale rozptýleného odrazu v prostředí (podle EN 12464-2).

EntregaCZ s.r.o.

Plzeňská 3352/156
Smíchov, 150 00 Praha

Zpracovatel Ing. Rudolf Svoboda
Telefon +420 778 470 951
Fax
e-mail rudolf.svoboda@entrega.cz

Venkovní scéna - Reálná situace / Světelná scéna - kurty 1 a 2 / Ztvárnění 3D

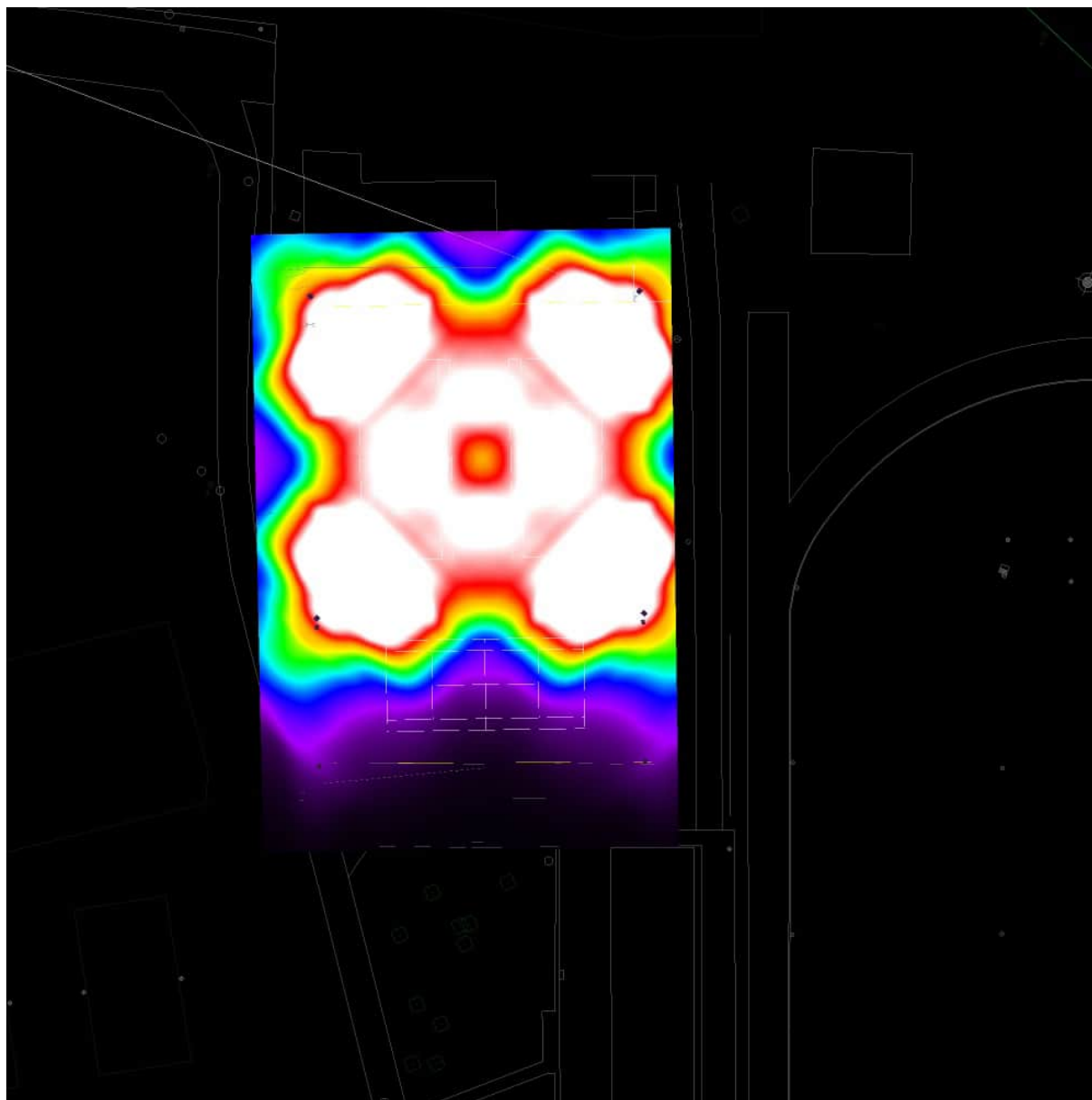


EntregaCZ s.r.o.

Plzeňská 3352/156
Smíchov, 150 00 Praha

Zpracovatel Ing. Rudolf Svoboda
Telefon +420 778 470 951
Fax
e-mail rudolf.svoboda@entrega.cz

Venkovní scéna - Reálná situace / Světelná scéna - kurty 1 a 2 / Renderování nepravými barvami



lx

EntregaCZ s.r.o.

 Plzeňská 3352/156
 Smíchov, 150 00 Praha

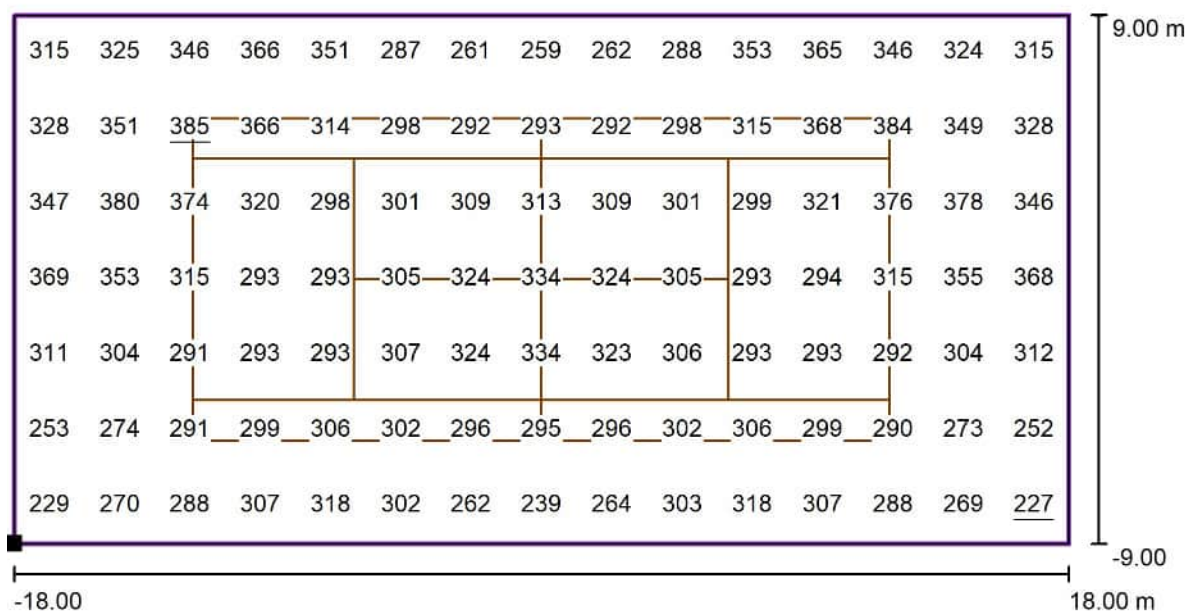
Zpracovatel Ing. Rudolf Svoboda

Telefon +420 778 470 951

Fax

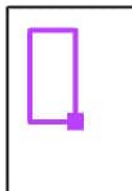
e-mail rudolf.svoboda@entrega.cz

Venkovní scéna - Reálná situace / Světelná scéna - kurty 1 a 2 / Tenis Výpočtový rastr (PA) / Hodnotový graf (E, svisle)



Hodnoty v Lux, Měřítko 1 : 258

Poloha plochy ve venkovní scéně:
 Označený bod: (-18.521 m, -36.429 m,
 0.000 m)



Rastr: 15 x 7 Body

 E_m [lx]
 311

 E_{min} [lx]
 227

 E_{max} [lx]
 385

 E_{min} / E_m
 0.73

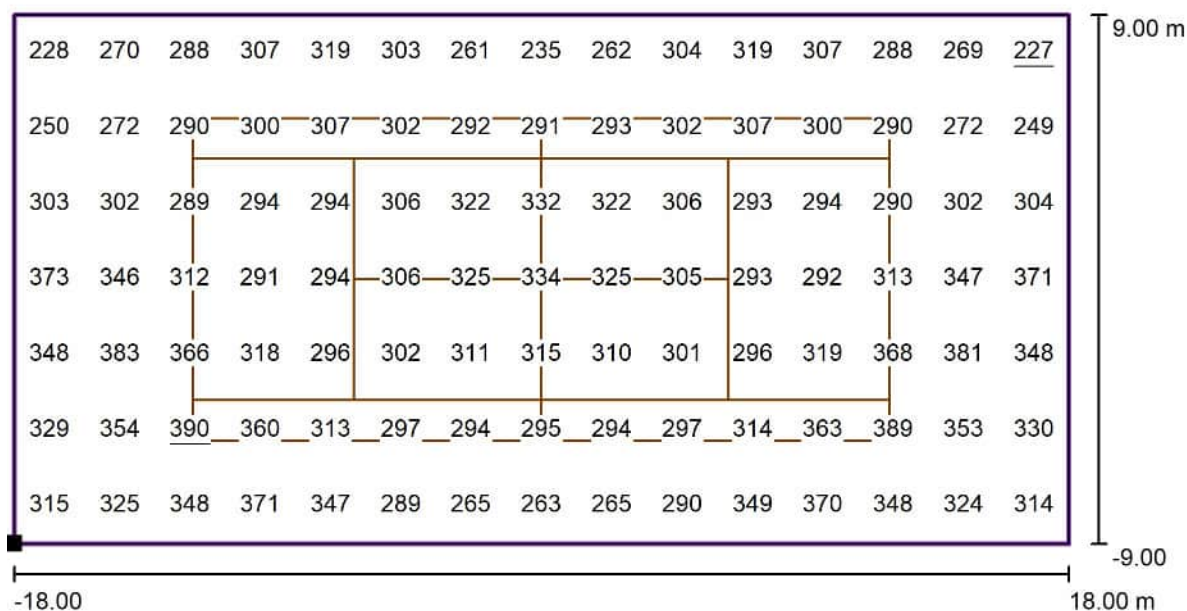
 E_{min} / E_{max}
 0.59

EntregaCZ s.r.o.

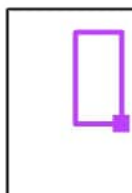
 Plzeňská 3352/156
 Smíchov, 150 00 Praha

 Zpracovatel Ing. Rudolf Svoboda
 Telefon +420 778 470 951
 Fax
 e-mail rudolf.svoboda@entrega.cz

Venkovní scéna - Reálná situace / Světelná scéna - kurty 1 a 2 / Tenis Výpočtový rastr (PA) / Hodnotový graf (E, svisle)



Hodnoty v Lux, Měřítko 1 : 258

 Poloha plochy ve venkovní scéně:
 Označený bod: (-0.515 m, -36.429 m,
 0.000 m)


Rastr: 15 x 7 Body

 E_m [lx]
 310

 E_{min} [lx]
 227

 E_{max} [lx]
 390

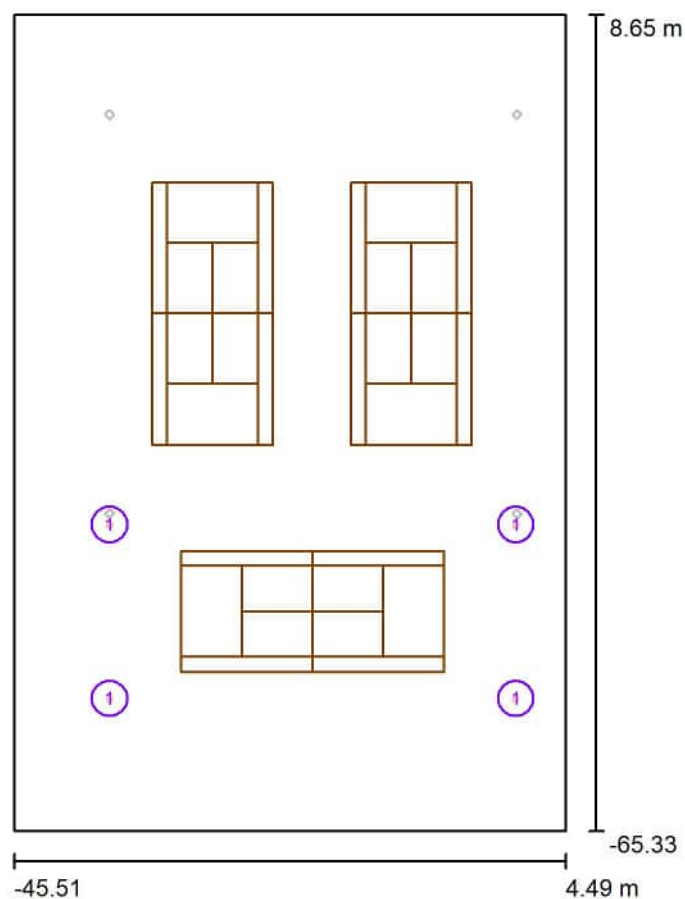
 E_{min} / E_m
 0.73

 E_{min} / E_{max}
 0.58

EntregaCZ s.r.o.

 Plzeňská 3352/156
 Smíchov, 150 00 Praha

 Zpracovatel Ing. Rudolf Svoboda
 Telefon +420 778 470 951
 Fax
 e-mail rudolf.svoboda@entrega.cz

Venkovní scéna - Reálná situace / Světelná scéna - kurt 3 / Plánovací údaje


Činitel údržby: 0.95, ULR/ FHS Inst.: 0.0%

Měřítko 1:686

Kusovník svítidel

Č.	ks	Označení (Opravný faktor)	Φ (Svítidlo) [lm]	Φ (Zdroje:) [lm]	P [W]
1	4	PHILIPS OptiVision LED gen3.5 2022 BVP518 OUT T35 LED1720/757 A55-MB LT (1.000)	125245	172000	1006.0
Celkem:			500981	Celkem: 688000	4024.0

EntregaCZ s.r.o.

Plzeňská 3352/156
Smíchov, 150 00 Praha

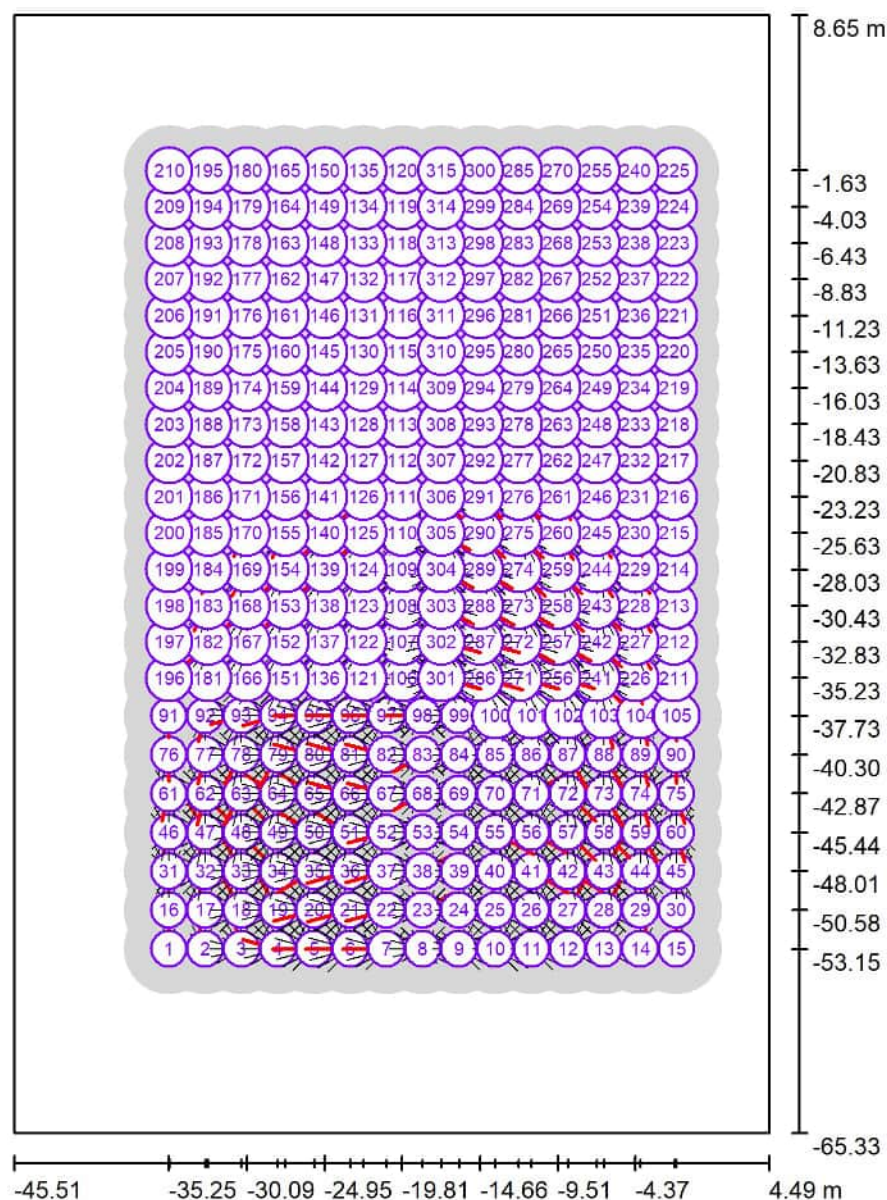
Zpracovatel Ing. Rudolf Svoboda

Telefon +420 778 470 951

Fax

e-mail rudolf.svoboda@entrega.cz

Venkovní scéna - Reálná situace / Světelná scéna - kurt 3 / Pozorovatel GR (přehled výsledků)



Měřítko 1 : 501

Seznam výpočtových bodů GR

Č.	Označení	Pozice [m]			Rozsah zorného úhlu [°]			Max
		X	Y	Z	Start	Konec	Délka kroku	
1	Pozorovatel GR 1	-35.254	-53.154	1.750	0.0	360.0	15.0	26 ²⁾
2	Pozorovatel GR 2	-32.854	-53.154	1.750	0.0	360.0	15.0	31 ²⁾
3	Pozorovatel GR 3	-30.454	-53.154	1.750	0.0	360.0	15.0	36 ²⁾
4	Pozorovatel GR 4	-28.054	-53.154	1.750	0.0	360.0	15.0	39 ²⁾

EntregaCZ s.r.o.

Plzeňská 3352/156
Smíchov, 150 00 PrahaZpracovatel Ing. Rudolf Svoboda
Telefon +420 778 470 951
Fax
e-mail rudolf.svoboda@entrega.cz

Venkovní scéna - Reálná situace / Světelná scéna - kurt 3 / Pozorovatel GR (přehled výsledků)

Seznam výpočtových bodů GR

Č.	Označení	Pozice [m]			Start	Rozsah zorného úhlu [°]		Sklon	Max
		X	Y	Z		Konec	Délka kroku		
5	Pozorovatel GR 5	-25.654	-53.154	1.750	0.0	360.0	15.0	-2.0	44 ²⁾
6	Pozorovatel GR 6	-23.254	-53.154	1.750	0.0	360.0	15.0	-2.0	48 ²⁾
7	Pozorovatel GR 7	-20.854	-53.154	1.750	0.0	360.0	15.0	-2.0	47 ²⁾
8	Pozorovatel GR 8	-18.454	-53.154	1.750	0.0	360.0	15.0	-2.0	39 ²⁾
9	Pozorovatel GR 9	-16.054	-53.154	1.750	0.0	360.0	15.0	-2.0	47 ²⁾
10	Pozorovatel GR 10	-13.654	-53.154	1.750	0.0	360.0	15.0	-2.0	47 ²⁾
11	Pozorovatel GR 11	-11.254	-53.154	1.750	0.0	360.0	15.0	-2.0	44 ²⁾
12	Pozorovatel GR 12	-8.854	-53.154	1.750	0.0	360.0	15.0	-2.0	38 ²⁾
13	Pozorovatel GR 13	-6.454	-53.154	1.750	0.0	360.0	15.0	-2.0	34 ²⁾
14	Pozorovatel GR 14	-4.054	-53.154	1.750	0.0	360.0	15.0	-2.0	28 ²⁾
15	Pozorovatel GR 15	-1.654	-53.154	1.750	0.0	360.0	15.0	-2.0	23 ²⁾
16	Pozorovatel GR 16	-35.254	-50.583	1.750	0.0	360.0	15.0	-2.0	30 ²⁾
17	Pozorovatel GR 17	-32.854	-50.583	1.750	0.0	360.0	15.0	-2.0	34 ²⁾
18	Pozorovatel GR 18	-30.454	-50.583	1.750	0.0	360.0	15.0	-2.0	38 ²⁾
19	Pozorovatel GR 19	-28.054	-50.583	1.750	0.0	360.0	15.0	-2.0	41 ²⁾
20	Pozorovatel GR 20	-25.654	-50.583	1.750	0.0	360.0	15.0	-2.0	45 ²⁾
21	Pozorovatel GR 21	-23.254	-50.583	1.750	0.0	360.0	15.0	-2.0	48 ²⁾
22	Pozorovatel GR 22	-20.854	-50.583	1.750	0.0	360.0	15.0	-2.0	45 ²⁾
23	Pozorovatel GR 23	-18.454	-50.583	1.750	0.0	360.0	15.0	-2.0	36 ²⁾
24	Pozorovatel GR 24	-16.054	-50.583	1.750	0.0	360.0	15.0	-2.0	45 ²⁾
25	Pozorovatel GR 25	-13.654	-50.583	1.750	0.0	360.0	15.0	-2.0	48 ²⁾
26	Pozorovatel GR 26	-11.254	-50.583	1.750	0.0	360.0	15.0	-2.0	45 ²⁾
27	Pozorovatel GR 27	-8.854	-50.583	1.750	0.0	360.0	15.0	-2.0	39 ²⁾
28	Pozorovatel GR 28	-6.454	-50.583	1.750	0.0	360.0	15.0	-2.0	36 ²⁾
29	Pozorovatel GR 29	-4.054	-50.583	1.750	0.0	360.0	15.0	-2.0	32 ²⁾
30	Pozorovatel GR 30	-1.654	-50.583	1.750	0.0	360.0	15.0	-2.0	28 ²⁾
31	Pozorovatel GR 31	-35.254	-48.011	1.750	0.0	360.0	15.0	-2.0	33 ²⁾
32	Pozorovatel GR 32	-32.854	-48.011	1.750	0.0	360.0	15.0	-2.0	36 ²⁾
33	Pozorovatel GR 33	-30.454	-48.011	1.750	0.0	360.0	15.0	-2.0	39 ²⁾
34	Pozorovatel GR 34	-28.054	-48.011	1.750	0.0	360.0	15.0	-2.0	42 ²⁾
35	Pozorovatel GR 35	-25.654	-48.011	1.750	0.0	360.0	15.0	-2.0	44 ²⁾
36	Pozorovatel GR 36	-23.254	-48.011	1.750	0.0	360.0	15.0	-2.0	48 ²⁾
37	Pozorovatel GR 37	-20.854	-48.011	1.750	0.0	360.0	15.0	-2.0	45 ²⁾
38	Pozorovatel GR 38	-18.454	-48.011	1.750	0.0	360.0	15.0	-2.0	36 ²⁾
39	Pozorovatel GR 39	-16.054	-48.011	1.750	0.0	360.0	15.0	-2.0	44 ²⁾
40	Pozorovatel GR 40	-13.654	-48.011	1.750	0.0	360.0	15.0	-2.0	48 ²⁾

EntregaCZ s.r.o.

Plzeňská 3352/156
Smíchov, 150 00 PrahaZpracovatel Ing. Rudolf Svoboda
Telefon +420 778 470 951
Fax
e-mail rudolf.svoboda@entrega.cz

Venkovní scéna - Reálná situace / Světelná scéna - kurt 3 / Pozorovatel GR (přehled výsledků)

Seznam výpočtových bodů GR

Č.	Označení	Pozice [m]			Start	Rozsah zorného úhlu [°]		Sklon	Max
		X	Y	Z		Konec	Délka kroku		
41	Pozorovatel GR 41	-11.254	-48.011	1.750	0.0	360.0	15.0	-2.0	45 ²⁾
42	Pozorovatel GR 42	-8.854	-48.011	1.750	0.0	360.0	15.0	-2.0	41 ²⁾
43	Pozorovatel GR 43	-6.454	-48.011	1.750	0.0	360.0	15.0	-2.0	38 ²⁾
44	Pozorovatel GR 44	-4.054	-48.011	1.750	0.0	360.0	15.0	-2.0	34 ²⁾
45	Pozorovatel GR 45	-1.654	-48.011	1.750	0.0	360.0	15.0	-2.0	30 ²⁾
46	Pozorovatel GR 46	-35.254	-45.440	1.750	0.0	360.0	15.0	-2.0	33 ²⁾
47	Pozorovatel GR 47	-32.854	-45.440	1.750	0.0	360.0	15.0	-2.0	36 ²⁾
48	Pozorovatel GR 48	-30.454	-45.440	1.750	0.0	360.0	15.0	-2.0	38 ²⁾
49	Pozorovatel GR 49	-28.054	-45.440	1.750	0.0	360.0	15.0	-2.0	42 ²⁾
50	Pozorovatel GR 50	-25.654	-45.440	1.750	0.0	360.0	15.0	-2.0	44 ²⁾
51	Pozorovatel GR 51	-23.254	-45.440	1.750	0.0	360.0	15.0	-2.0	47 ²⁾
52	Pozorovatel GR 52	-20.854	-45.440	1.750	0.0	360.0	15.0	-2.0	43 ²⁾
53	Pozorovatel GR 53	-18.454	-45.440	1.750	0.0	360.0	15.0	-2.0	34 ²⁾
54	Pozorovatel GR 54	-16.054	-45.440	1.750	0.0	360.0	15.0	-2.0	43 ²⁾
55	Pozorovatel GR 55	-13.654	-45.440	1.750	0.0	360.0	15.0	-2.0	47 ²⁾
56	Pozorovatel GR 56	-11.254	-45.440	1.750	0.0	360.0	15.0	-2.0	44 ²⁾
57	Pozorovatel GR 57	-8.854	-45.440	1.750	0.0	360.0	15.0	-2.0	42 ²⁾
58	Pozorovatel GR 58	-6.454	-45.440	1.750	0.0	360.0	15.0	-2.0	38 ²⁾
59	Pozorovatel GR 59	-4.054	-45.440	1.750	0.0	360.0	15.0	-2.0	36 ²⁾
60	Pozorovatel GR 60	-1.654	-45.440	1.750	0.0	360.0	15.0	-2.0	33 ²⁾
61	Pozorovatel GR 61	-35.254	-42.868	1.750	0.0	360.0	15.0	-2.0	30 ²⁾
62	Pozorovatel GR 62	-32.854	-42.868	1.750	0.0	360.0	15.0	-2.0	34 ²⁾
63	Pozorovatel GR 63	-30.454	-42.868	1.750	0.0	360.0	15.0	-2.0	38 ²⁾
64	Pozorovatel GR 64	-28.054	-42.868	1.750	0.0	360.0	15.0	-2.0	41 ²⁾
65	Pozorovatel GR 65	-25.654	-42.868	1.750	0.0	360.0	15.0	-2.0	45 ²⁾
66	Pozorovatel GR 66	-23.254	-42.868	1.750	0.0	360.0	15.0	-2.0	48 ²⁾
67	Pozorovatel GR 67	-20.854	-42.868	1.750	0.0	360.0	15.0	-2.0	44 ²⁾
68	Pozorovatel GR 68	-18.454	-42.868	1.750	0.0	360.0	15.0	-2.0	36 ²⁾
69	Pozorovatel GR 69	-16.054	-42.868	1.750	0.0	360.0	15.0	-2.0	45 ²⁾
70	Pozorovatel GR 70	-13.654	-42.868	1.750	0.0	360.0	15.0	-2.0	48 ²⁾
71	Pozorovatel GR 71	-11.254	-42.868	1.750	0.0	360.0	15.0	-2.0	44 ²⁾
72	Pozorovatel GR 72	-8.854	-42.868	1.750	0.0	360.0	15.0	-2.0	42 ²⁾
73	Pozorovatel GR 73	-6.454	-42.868	1.750	0.0	360.0	15.0	-2.0	39 ²⁾
74	Pozorovatel GR 74	-4.054	-42.868	1.750	0.0	360.0	15.0	-2.0	36 ²⁾
75	Pozorovatel GR 75	-1.654	-42.868	1.750	0.0	360.0	15.0	-2.0	33 ²⁾
76	Pozorovatel GR 76	-35.254	-40.297	1.750	0.0	360.0	15.0	-2.0	28 ²⁾

EntregaCZ s.r.o.

Plzeňská 3352/156
Smíchov, 150 00 PrahaZpracovatel Ing. Rudolf Svoboda
Telefon +420 778 470 951
Fax
e-mail rudolf.svoboda@entrega.cz

Venkovní scéna - Reálná situace / Světelná scéna - kurt 3 / Pozorovatel GR (přehled výsledků)

Seznam výpočtových bodů GR

Č.	Označení	Pozice [m]			Start	Rozsah zorného úhlu [°]		Sklon	Max
		X	Y	Z		Konec	Délka kroku		
77	Pozorovatel GR 77	-32.854	-40.297	1.750	0.0	360.0	15.0	-2.0	32 ²⁾
78	Pozorovatel GR 78	-30.454	-40.297	1.750	0.0	360.0	15.0	-2.0	36 ²⁾
79	Pozorovatel GR 79	-28.054	-40.297	1.750	0.0	360.0	15.0	-2.0	39 ²⁾
80	Pozorovatel GR 80	-25.654	-40.297	1.750	0.0	360.0	15.0	-2.0	45 ²⁾
81	Pozorovatel GR 81	-23.254	-40.297	1.750	0.0	360.0	15.0	-2.0	48 ²⁾
82	Pozorovatel GR 82	-20.854	-40.297	1.750	0.0	360.0	15.0	-2.0	45 ²⁾
83	Pozorovatel GR 83	-18.454	-40.297	1.750	0.0	360.0	15.0	-2.0	36 ²⁾
84	Pozorovatel GR 84	-16.054	-40.297	1.750	0.0	360.0	15.0	-2.0	45 ²⁾
85	Pozorovatel GR 85	-13.654	-40.297	1.750	0.0	360.0	15.0	-2.0	48 ²⁾
86	Pozorovatel GR 86	-11.254	-40.297	1.750	0.0	360.0	15.0	-2.0	45 ²⁾
87	Pozorovatel GR 87	-8.854	-40.297	1.750	0.0	360.0	15.0	-2.0	41 ²⁾
88	Pozorovatel GR 88	-6.454	-40.297	1.750	0.0	360.0	15.0	-2.0	38 ²⁾
89	Pozorovatel GR 89	-4.054	-40.297	1.750	0.0	360.0	15.0	-2.0	34 ²⁾
90	Pozorovatel GR 90	-1.654	-40.297	1.750	0.0	360.0	15.0	-2.0	30 ²⁾
91	Pozorovatel GR 91	-35.254	-37.726	1.750	0.0	360.0	15.0	-2.0	23 ²⁾
92	Pozorovatel GR 92	-32.854	-37.726	1.750	0.0	360.0	15.0	-2.0	28 ²⁾
93	Pozorovatel GR 93	-30.454	-37.726	1.750	0.0	360.0	15.0	-2.0	34 ²⁾
94	Pozorovatel GR 94	-28.054	-37.726	1.750	0.0	360.0	15.0	-2.0	38 ²⁾
95	Pozorovatel GR 95	-25.654	-37.726	1.750	0.0	360.0	15.0	-2.0	44 ²⁾
96	Pozorovatel GR 96	-23.254	-37.726	1.750	0.0	360.0	15.0	-2.0	47 ²⁾
97	Pozorovatel GR 97	-20.854	-37.726	1.750	0.0	360.0	15.0	-2.0	47 ²⁾
98	Pozorovatel GR 98	-18.454	-37.726	1.750	0.0	360.0	15.0	-2.0	39 ²⁾
99	Pozorovatel GR 99	-16.054	-37.726	1.750	0.0	360.0	15.0	-2.0	47 ²⁾
100	Pozorovatel GR 100	-13.654	-37.726	1.750	0.0	360.0	15.0	-2.0	48 ²⁾
101	Pozorovatel GR 101	-11.254	-37.726	1.750	0.0	360.0	15.0	-2.0	44 ²⁾
102	Pozorovatel GR 102	-8.854	-37.726	1.750	0.0	360.0	15.0	-2.0	39 ²⁾
103	Pozorovatel GR 103	-6.454	-37.726	1.750	0.0	360.0	15.0	-2.0	36 ²⁾
104	Pozorovatel GR 104	-4.054	-37.726	1.750	0.0	360.0	15.0	-2.0	31 ²⁾
105	Pozorovatel GR 105	-1.654	-37.726	1.750	0.0	360.0	15.0	-2.0	26 ²⁾
106	Pozorovatel GR 106	-19.806	-35.229	1.750	0.0	360.0	15.0	-2.0	44 ²⁾
107	Pozorovatel GR 107	-19.806	-32.829	1.750	0.0	360.0	15.0	-2.0	42 ²⁾
108	Pozorovatel GR 108	-19.806	-30.429	1.750	0.0	360.0	15.0	-2.0	39 ²⁾
109	Pozorovatel GR 109	-19.806	-28.029	1.750	0.0	360.0	15.0	-2.0	38 ²⁾
110	Pozorovatel GR 110	-19.806	-25.629	1.750	0.0	360.0	15.0	-2.0	34 ²⁾
111	Pozorovatel GR 111	-19.806	-23.229	1.750	0.0	360.0	15.0	-2.0	28 ²⁾
112	Pozorovatel GR 112	-19.806	-20.829	1.750	0.0	360.0	15.0	-2.0	22 ²⁾

EntregaCZ s.r.o.

Plzeňská 3352/156
Smíchov, 150 00 PrahaZpracovatel Ing. Rudolf Svoboda
Telefon +420 778 470 951
Fax
e-mail rudolf.svoboda@entrega.cz

Venkovní scéna - Reálná situace / Světelná scéna - kurt 3 / Pozorovatel GR (přehled výsledků)

Seznam výpočtových bodů GR

Č.	Označení	Pozice [m]			Rozsah zorného úhlu [°]			Sklon	Max
		X	Y	Z	Start	Konec	Délka kroku		
113	Pozorovatel GR 113	-19.806	-18.429	1.750	0.0	360.0	15.0	-2.0	15 ²⁾
114	Pozorovatel GR 114	-19.806	-16.029	1.750	0.0	360.0	15.0	-2.0	<10 ²⁾
115	Pozorovatel GR 115	-19.806	-13.629	1.750	0.0	360.0	15.0	-2.0	<10 ²⁾
116	Pozorovatel GR 116	-19.806	-11.229	1.750	0.0	360.0	15.0	-2.0	<10 ²⁾
117	Pozorovatel GR 117	-19.806	-8.829	1.750	0.0	360.0	15.0	-2.0	<10 ²⁾
118	Pozorovatel GR 118	-19.806	-6.429	1.750	0.0	360.0	15.0	-2.0	<10 ²⁾
119	Pozorovatel GR 119	-19.806	-4.029	1.750	0.0	360.0	15.0	-2.0	<10 ²⁾
120	Pozorovatel GR 120	-19.806	-1.629	1.750	0.0	360.0	15.0	-2.0	<10 ²⁾
121	Pozorovatel GR 121	-22.378	-35.229	1.750	0.0	360.0	15.0	-2.0	45 ²⁾
122	Pozorovatel GR 122	-22.378	-32.829	1.750	0.0	360.0	15.0	-2.0	42 ²⁾
123	Pozorovatel GR 123	-22.378	-30.429	1.750	0.0	360.0	15.0	-2.0	41 ²⁾
124	Pozorovatel GR 124	-22.378	-28.029	1.750	0.0	360.0	15.0	-2.0	39 ²⁾
125	Pozorovatel GR 125	-22.378	-25.629	1.750	0.0	360.0	15.0	-2.0	35 ²⁾
126	Pozorovatel GR 126	-22.378	-23.229	1.750	0.0	360.0	15.0	-2.0	28 ²⁾
127	Pozorovatel GR 127	-22.378	-20.829	1.750	0.0	360.0	15.0	-2.0	19 ²⁾
128	Pozorovatel GR 128	-22.378	-18.429	1.750	0.0	360.0	15.0	-2.0	15 ²⁾
129	Pozorovatel GR 129	-22.378	-16.029	1.750	0.0	360.0	15.0	-2.0	11 ²⁾
130	Pozorovatel GR 130	-22.378	-13.629	1.750	0.0	360.0	15.0	-2.0	<10 ²⁾
131	Pozorovatel GR 131	-22.378	-11.229	1.750	0.0	360.0	15.0	-2.0	<10 ²⁾
132	Pozorovatel GR 132	-22.378	-8.829	1.750	0.0	360.0	15.0	-2.0	<10 ²⁾
133	Pozorovatel GR 133	-22.378	-6.429	1.750	0.0	360.0	15.0	-2.0	<10 ²⁾
134	Pozorovatel GR 134	-22.378	-4.029	1.750	0.0	360.0	15.0	-2.0	<10 ²⁾
135	Pozorovatel GR 135	-22.378	-1.629	1.750	0.0	360.0	15.0	-2.0	<10 ²⁾
136	Pozorovatel GR 136	-24.949	-35.229	1.750	0.0	360.0	15.0	-2.0	43 ²⁾
137	Pozorovatel GR 137	-24.949	-32.829	1.750	0.0	360.0	15.0	-2.0	42 ²⁾
138	Pozorovatel GR 138	-24.949	-30.429	1.750	0.0	360.0	15.0	-2.0	41 ²⁾
139	Pozorovatel GR 139	-24.949	-28.029	1.750	0.0	360.0	15.0	-2.0	37 ²⁾
140	Pozorovatel GR 140	-24.949	-25.629	1.750	0.0	360.0	15.0	-2.0	33 ²⁾
141	Pozorovatel GR 141	-24.949	-23.229	1.750	0.0	360.0	15.0	-2.0	26 ²⁾
142	Pozorovatel GR 142	-24.949	-20.829	1.750	0.0	360.0	15.0	-2.0	17 ²⁾
143	Pozorovatel GR 143	-24.949	-18.429	1.750	0.0	360.0	15.0	-2.0	13 ²⁾
144	Pozorovatel GR 144	-24.949	-16.029	1.750	0.0	360.0	15.0	-2.0	11 ²⁾
145	Pozorovatel GR 145	-24.949	-13.629	1.750	0.0	360.0	15.0	-2.0	<10 ²⁾
146	Pozorovatel GR 146	-24.949	-11.229	1.750	0.0	360.0	15.0	-2.0	<10 ²⁾
147	Pozorovatel GR 147	-24.949	-8.829	1.750	0.0	360.0	15.0	-2.0	<10 ²⁾
148	Pozorovatel GR 148	-24.949	-6.429	1.750	0.0	360.0	15.0	-2.0	<10 ²⁾

EntregaCZ s.r.o.

Plzeňská 3352/156
Smíchov, 150 00 PrahaZpracovatel Ing. Rudolf Svoboda
Telefon +420 778 470 951
Fax
e-mail rudolf.svoboda@entrega.cz

Venkovní scéna - Reálná situace / Světelná scéna - kurt 3 / Pozorovatel GR (přehled výsledků)

Seznam výpočtových bodů GR

Č.	Označení	Pozice [m]			Rozsah zorného úhlu [°]			Sklon	Max
		X	Y	Z	Start	Konec	Délka kroku		
149	Pozorovatel GR 149	-24.949	-4.029	1.750	0.0	360.0	15.0	-2.0	<10 ²⁾
150	Pozorovatel GR 150	-24.949	-1.629	1.750	0.0	360.0	15.0	-2.0	<10 ²⁾
151	Pozorovatel GR 151	-27.521	-35.229	1.750	0.0	360.0	15.0	-2.0	40 ²⁾
152	Pozorovatel GR 152	-27.521	-32.829	1.750	0.0	360.0	15.0	-2.0	39 ²⁾
153	Pozorovatel GR 153	-27.521	-30.429	1.750	0.0	360.0	15.0	-2.0	37 ²⁾
154	Pozorovatel GR 154	-27.521	-28.029	1.750	0.0	360.0	15.0	-2.0	34 ²⁾
155	Pozorovatel GR 155	-27.521	-25.629	1.750	0.0	360.0	15.0	-2.0	30 ²⁾
156	Pozorovatel GR 156	-27.521	-23.229	1.750	0.0	360.0	15.0	-2.0	23 ²⁾
157	Pozorovatel GR 157	-27.521	-20.829	1.750	0.0	360.0	15.0	-2.0	15 ²⁾
158	Pozorovatel GR 158	-27.521	-18.429	1.750	0.0	360.0	15.0	-2.0	12 ²⁾
159	Pozorovatel GR 159	-27.521	-16.029	1.750	0.0	360.0	15.0	-2.0	<10 ²⁾
160	Pozorovatel GR 160	-27.521	-13.629	1.750	0.0	360.0	15.0	-2.0	<10 ²⁾
161	Pozorovatel GR 161	-27.521	-11.229	1.750	0.0	360.0	15.0	-2.0	<10 ²⁾
162	Pozorovatel GR 162	-27.521	-8.829	1.750	0.0	360.0	15.0	-2.0	<10 ²⁾
163	Pozorovatel GR 163	-27.521	-6.429	1.750	0.0	360.0	15.0	-2.0	<10 ²⁾
164	Pozorovatel GR 164	-27.521	-4.029	1.750	0.0	360.0	15.0	-2.0	<10 ²⁾
165	Pozorovatel GR 165	-27.521	-1.629	1.750	0.0	360.0	15.0	-2.0	<10 ²⁾
166	Pozorovatel GR 166	-30.092	-35.229	1.750	0.0	360.0	15.0	-2.0	36 ²⁾
167	Pozorovatel GR 167	-30.092	-32.829	1.750	0.0	360.0	15.0	-2.0	36 ²⁾
168	Pozorovatel GR 168	-30.092	-30.429	1.750	0.0	360.0	15.0	-2.0	35 ²⁾
169	Pozorovatel GR 169	-30.092	-28.029	1.750	0.0	360.0	15.0	-2.0	32 ²⁾
170	Pozorovatel GR 170	-30.092	-25.629	1.750	0.0	360.0	15.0	-2.0	28 ²⁾
171	Pozorovatel GR 171	-30.092	-23.229	1.750	0.0	360.0	15.0	-2.0	20 ²⁾
172	Pozorovatel GR 172	-30.092	-20.829	1.750	0.0	360.0	15.0	-2.0	13 ²⁾
173	Pozorovatel GR 173	-30.092	-18.429	1.750	0.0	360.0	15.0	-2.0	10 ²⁾
174	Pozorovatel GR 174	-30.092	-16.029	1.750	0.0	360.0	15.0	-2.0	<10 ²⁾
175	Pozorovatel GR 175	-30.092	-13.629	1.750	0.0	360.0	15.0	-2.0	<10 ²⁾
176	Pozorovatel GR 176	-30.092	-11.229	1.750	0.0	360.0	15.0	-2.0	<10 ²⁾
177	Pozorovatel GR 177	-30.092	-8.829	1.750	0.0	360.0	15.0	-2.0	<10 ²⁾
178	Pozorovatel GR 178	-30.092	-6.429	1.750	0.0	360.0	15.0	-2.0	<10 ²⁾
179	Pozorovatel GR 179	-30.092	-4.029	1.750	0.0	360.0	15.0	-2.0	<10 ²⁾
180	Pozorovatel GR 180	-30.092	-1.629	1.750	0.0	360.0	15.0	-2.0	<10 ²⁾
181	Pozorovatel GR 181	-32.664	-35.229	1.750	0.0	360.0	15.0	-2.0	21 ²⁾
182	Pozorovatel GR 182	-32.664	-32.829	1.750	0.0	360.0	15.0	-2.0	31 ²⁾
183	Pozorovatel GR 183	-32.664	-30.429	1.750	0.0	360.0	15.0	-2.0	30 ²⁾
184	Pozorovatel GR 184	-32.664	-28.029	1.750	0.0	360.0	15.0	-2.0	26 ²⁾

EntregaCZ s.r.o.

Plzeňská 3352/156
Smíchov, 150 00 PrahaZpracovatel Ing. Rudolf Svoboda
Telefon +420 778 470 951
Fax
e-mail rudolf.svoboda@entrega.cz

Venkovní scéna - Reálná situace / Světelná scéna - kurt 3 / Pozorovatel GR (přehled výsledků)

Seznam výpočtových bodů GR

Č.	Označení	Pozice [m]			Rozsah zorného úhlu [°]			Sklon	Max
		X	Y	Z	Start	Konec	Délka kroku		
185	Pozorovatel GR 185	-32.664	-25.629	1.750	0.0	360.0	15.0	-2.0	20 ²⁾
186	Pozorovatel GR 186	-32.664	-23.229	1.750	0.0	360.0	15.0	-2.0	13 ²⁾
187	Pozorovatel GR 187	-32.664	-20.829	1.750	0.0	360.0	15.0	-2.0	11 ²⁾
188	Pozorovatel GR 188	-32.664	-18.429	1.750	0.0	360.0	15.0	-2.0	<10 ²⁾
189	Pozorovatel GR 189	-32.664	-16.029	1.750	0.0	360.0	15.0	-2.0	<10 ²⁾
190	Pozorovatel GR 190	-32.664	-13.629	1.750	0.0	360.0	15.0	-2.0	<10 ²⁾
191	Pozorovatel GR 191	-32.664	-11.229	1.750	0.0	360.0	15.0	-2.0	<10 ²⁾
192	Pozorovatel GR 192	-32.664	-8.829	1.750	0.0	360.0	15.0	-2.0	<10 ²⁾
193	Pozorovatel GR 193	-32.664	-6.429	1.750	0.0	360.0	15.0	-2.0	<10 ²⁾
194	Pozorovatel GR 194	-32.664	-4.029	1.750	0.0	360.0	15.0	-2.0	<10 ²⁾
195	Pozorovatel GR 195	-32.664	-1.629	1.750	0.0	360.0	15.0	-2.0	<10 ²⁾
196	Pozorovatel GR 196	-35.235	-35.229	1.750	0.0	360.0	15.0	-2.0	15 ²⁾
197	Pozorovatel GR 197	-35.235	-32.829	1.750	0.0	360.0	15.0	-2.0	15 ²⁾
198	Pozorovatel GR 198	-35.235	-30.429	1.750	0.0	360.0	15.0	-2.0	20 ²⁾
199	Pozorovatel GR 199	-35.235	-28.029	1.750	0.0	360.0	15.0	-2.0	16 ²⁾
200	Pozorovatel GR 200	-35.235	-25.629	1.750	0.0	360.0	15.0	-2.0	12 ²⁾
201	Pozorovatel GR 201	-35.235	-23.229	1.750	0.0	360.0	15.0	-2.0	11 ²⁾
202	Pozorovatel GR 202	-35.235	-20.829	1.750	0.0	360.0	15.0	-2.0	<10 ²⁾
203	Pozorovatel GR 203	-35.235	-18.429	1.750	0.0	360.0	15.0	-2.0	<10 ²⁾
204	Pozorovatel GR 204	-35.235	-16.029	1.750	0.0	360.0	15.0	-2.0	<10 ²⁾
205	Pozorovatel GR 205	-35.235	-13.629	1.750	0.0	360.0	15.0	-2.0	<10 ²⁾
206	Pozorovatel GR 206	-35.235	-11.229	1.750	0.0	360.0	15.0	-2.0	<10 ²⁾
207	Pozorovatel GR 207	-35.235	-8.829	1.750	0.0	360.0	15.0	-2.0	<10 ²⁾
208	Pozorovatel GR 208	-35.235	-6.429	1.750	0.0	360.0	15.0	-2.0	<10 ²⁾
209	Pozorovatel GR 209	-35.235	-4.029	1.750	0.0	360.0	15.0	-2.0	<10 ²⁾
210	Pozorovatel GR 210	-35.235	-1.629	1.750	0.0	360.0	15.0	-2.0	<10 ²⁾
211	Pozorovatel GR 211	-1.800	-35.229	1.750	0.0	360.0	15.0	-2.0	19 ²⁾
212	Pozorovatel GR 212	-1.800	-32.829	1.750	0.0	360.0	15.0	-2.0	15 ²⁾
213	Pozorovatel GR 213	-1.800	-30.429	1.750	0.0	360.0	15.0	-2.0	25 ²⁾
214	Pozorovatel GR 214	-1.800	-28.029	1.750	0.0	360.0	15.0	-2.0	21 ²⁾
215	Pozorovatel GR 215	-1.800	-25.629	1.750	0.0	360.0	15.0	-2.0	15 ²⁾
216	Pozorovatel GR 216	-1.800	-23.229	1.750	0.0	360.0	15.0	-2.0	11 ²⁾
217	Pozorovatel GR 217	-1.800	-20.829	1.750	0.0	360.0	15.0	-2.0	<10 ²⁾
218	Pozorovatel GR 218	-1.800	-18.429	1.750	0.0	360.0	15.0	-2.0	<10 ²⁾
219	Pozorovatel GR 219	-1.800	-16.029	1.750	0.0	360.0	15.0	-2.0	<10 ²⁾
220	Pozorovatel GR 220	-1.800	-13.629	1.750	0.0	360.0	15.0	-2.0	<10 ²⁾

EntregaCZ s.r.o.

Plzeňská 3352/156
Smíchov, 150 00 PrahaZpracovatel Ing. Rudolf Svoboda
Telefon +420 778 470 951
Fax
e-mail rudolf.svoboda@entrega.cz

Venkovní scéna - Reálná situace / Světelná scéna - kurt 3 / Pozorovatel GR (přehled výsledků)

Seznam výpočtových bodů GR

Č.	Označení	Pozice [m]			Start	Rozsah zorného úhlu [°]		Sklon	Max
		X	Y	Z		Konec	Délka kroku		
221	Pozorovatel GR 221	-1.800	-11.229	1.750	0.0	360.0	15.0	-2.0	<10 ²⁾
222	Pozorovatel GR 222	-1.800	-8.829	1.750	0.0	360.0	15.0	-2.0	<10 ²⁾
223	Pozorovatel GR 223	-1.800	-6.429	1.750	0.0	360.0	15.0	-2.0	<10 ²⁾
224	Pozorovatel GR 224	-1.800	-4.029	1.750	0.0	360.0	15.0	-2.0	<10 ²⁾
225	Pozorovatel GR 225	-1.800	-1.629	1.750	0.0	360.0	15.0	-2.0	<10 ²⁾
226	Pozorovatel GR 226	-4.372	-35.229	1.750	0.0	360.0	15.0	-2.0	28 ²⁾
227	Pozorovatel GR 227	-4.372	-32.829	1.750	0.0	360.0	15.0	-2.0	33 ²⁾
228	Pozorovatel GR 228	-4.372	-30.429	1.750	0.0	360.0	15.0	-2.0	33 ²⁾
229	Pozorovatel GR 229	-4.372	-28.029	1.750	0.0	360.0	15.0	-2.0	29 ²⁾
230	Pozorovatel GR 230	-4.372	-25.629	1.750	0.0	360.0	15.0	-2.0	25 ²⁾
231	Pozorovatel GR 231	-4.372	-23.229	1.750	0.0	360.0	15.0	-2.0	18 ²⁾
232	Pozorovatel GR 232	-4.372	-20.829	1.750	0.0	360.0	15.0	-2.0	<10 ²⁾
233	Pozorovatel GR 233	-4.372	-18.429	1.750	0.0	360.0	15.0	-2.0	<10 ²⁾
234	Pozorovatel GR 234	-4.372	-16.029	1.750	0.0	360.0	15.0	-2.0	<10 ²⁾
235	Pozorovatel GR 235	-4.372	-13.629	1.750	0.0	360.0	15.0	-2.0	<10 ²⁾
236	Pozorovatel GR 236	-4.372	-11.229	1.750	0.0	360.0	15.0	-2.0	<10 ²⁾
237	Pozorovatel GR 237	-4.372	-8.829	1.750	0.0	360.0	15.0	-2.0	<10 ²⁾
238	Pozorovatel GR 238	-4.372	-6.429	1.750	0.0	360.0	15.0	-2.0	<10 ²⁾
239	Pozorovatel GR 239	-4.372	-4.029	1.750	0.0	360.0	15.0	-2.0	<10 ²⁾
240	Pozorovatel GR 240	-4.372	-1.629	1.750	0.0	360.0	15.0	-2.0	<10 ²⁾
241	Pozorovatel GR 241	-6.943	-35.229	1.750	0.0	360.0	15.0	-2.0	37 ²⁾
242	Pozorovatel GR 242	-6.943	-32.829	1.750	0.0	360.0	15.0	-2.0	37 ²⁾
243	Pozorovatel GR 243	-6.943	-30.429	1.750	0.0	360.0	15.0	-2.0	36 ²⁾
244	Pozorovatel GR 244	-6.943	-28.029	1.750	0.0	360.0	15.0	-2.0	34 ²⁾
245	Pozorovatel GR 245	-6.943	-25.629	1.750	0.0	360.0	15.0	-2.0	30 ²⁾
246	Pozorovatel GR 246	-6.943	-23.229	1.750	0.0	360.0	15.0	-2.0	25 ²⁾
247	Pozorovatel GR 247	-6.943	-20.829	1.750	0.0	360.0	15.0	-2.0	14 ²⁾
248	Pozorovatel GR 248	-6.943	-18.429	1.750	0.0	360.0	15.0	-2.0	<10 ²⁾
249	Pozorovatel GR 249	-6.943	-16.029	1.750	0.0	360.0	15.0	-2.0	<10 ²⁾
250	Pozorovatel GR 250	-6.943	-13.629	1.750	0.0	360.0	15.0	-2.0	<10 ²⁾
251	Pozorovatel GR 251	-6.943	-11.229	1.750	0.0	360.0	15.0	-2.0	<10 ²⁾
252	Pozorovatel GR 252	-6.943	-8.829	1.750	0.0	360.0	15.0	-2.0	<10 ²⁾
253	Pozorovatel GR 253	-6.943	-6.429	1.750	0.0	360.0	15.0	-2.0	<10 ²⁾
254	Pozorovatel GR 254	-6.943	-4.029	1.750	0.0	360.0	15.0	-2.0	<10 ²⁾
255	Pozorovatel GR 255	-6.943	-1.629	1.750	0.0	360.0	15.0	-2.0	<10 ²⁾
256	Pozorovatel GR 256	-9.515	-35.229	1.750	0.0	360.0	15.0	-2.0	41 ²⁾

EntregaCZ s.r.o.

Plzeňská 3352/156
Smíchov, 150 00 PrahaZpracovatel Ing. Rudolf Svoboda
Telefon +420 778 470 951
Fax
e-mail rudolf.svoboda@entrega.cz

Venkovní scéna - Reálná situace / Světelná scéna - kurt 3 / Pozorovatel GR (přehled výsledků)

Seznam výpočtových bodů GR

Č.	Označení	Pozice [m]			Start	Rozsah zorného úhlu [°]			Max
		X	Y	Z		Konec	Délka kroku	Sklon	
257	Pozorovatel GR 257	-9.515	-32.829	1.750	0.0	360.0	15.0	-2.0	40 ²⁾
258	Pozorovatel GR 258	-9.515	-30.429	1.750	0.0	360.0	15.0	-2.0	38 ²⁾
259	Pozorovatel GR 259	-9.515	-28.029	1.750	0.0	360.0	15.0	-2.0	36 ²⁾
260	Pozorovatel GR 260	-9.515	-25.629	1.750	0.0	360.0	15.0	-2.0	32 ²⁾
261	Pozorovatel GR 261	-9.515	-23.229	1.750	0.0	360.0	15.0	-2.0	28 ²⁾
262	Pozorovatel GR 262	-9.515	-20.829	1.750	0.0	360.0	15.0	-2.0	17 ²⁾
263	Pozorovatel GR 263	-9.515	-18.429	1.750	0.0	360.0	15.0	-2.0	<10 ²⁾
264	Pozorovatel GR 264	-9.515	-16.029	1.750	0.0	360.0	15.0	-2.0	<10 ²⁾
265	Pozorovatel GR 265	-9.515	-13.629	1.750	0.0	360.0	15.0	-2.0	<10 ²⁾
266	Pozorovatel GR 266	-9.515	-11.229	1.750	0.0	360.0	15.0	-2.0	<10 ²⁾
267	Pozorovatel GR 267	-9.515	-8.829	1.750	0.0	360.0	15.0	-2.0	<10 ²⁾
268	Pozorovatel GR 268	-9.515	-6.429	1.750	0.0	360.0	15.0	-2.0	<10 ²⁾
269	Pozorovatel GR 269	-9.515	-4.029	1.750	0.0	360.0	15.0	-2.0	<10 ²⁾
270	Pozorovatel GR 270	-9.515	-1.629	1.750	0.0	360.0	15.0	-2.0	<10 ²⁾
271	Pozorovatel GR 271	-12.086	-35.229	1.750	0.0	360.0	15.0	-2.0	44 ²⁾
272	Pozorovatel GR 272	-12.086	-32.829	1.750	0.0	360.0	15.0	-2.0	43 ²⁾
273	Pozorovatel GR 273	-12.086	-30.429	1.750	0.0	360.0	15.0	-2.0	42 ²⁾
274	Pozorovatel GR 274	-12.086	-28.029	1.750	0.0	360.0	15.0	-2.0	40 ²⁾
275	Pozorovatel GR 275	-12.086	-25.629	1.750	0.0	360.0	15.0	-2.0	37 ²⁾
276	Pozorovatel GR 276	-12.086	-23.229	1.750	0.0	360.0	15.0	-2.0	31 ²⁾
277	Pozorovatel GR 277	-12.086	-20.829	1.750	0.0	360.0	15.0	-2.0	21 ²⁾
278	Pozorovatel GR 278	-12.086	-18.429	1.750	0.0	360.0	15.0	-2.0	11 ²⁾
279	Pozorovatel GR 279	-12.086	-16.029	1.750	0.0	360.0	15.0	-2.0	<10 ²⁾
280	Pozorovatel GR 280	-12.086	-13.629	1.750	0.0	360.0	15.0	-2.0	<10 ²⁾
281	Pozorovatel GR 281	-12.086	-11.229	1.750	0.0	360.0	15.0	-2.0	<10 ²⁾
282	Pozorovatel GR 282	-12.086	-8.829	1.750	0.0	360.0	15.0	-2.0	<10 ²⁾
283	Pozorovatel GR 283	-12.086	-6.429	1.750	0.0	360.0	15.0	-2.0	<10 ²⁾
284	Pozorovatel GR 284	-12.086	-4.029	1.750	0.0	360.0	15.0	-2.0	<10 ²⁾
285	Pozorovatel GR 285	-12.086	-1.629	1.750	0.0	360.0	15.0	-2.0	<10 ²⁾
286	Pozorovatel GR 286	-14.657	-35.229	1.750	0.0	360.0	15.0	-2.0	47 ²⁾
287	Pozorovatel GR 287	-14.657	-32.829	1.750	0.0	360.0	15.0	-2.0	43 ²⁾
288	Pozorovatel GR 288	-14.657	-30.429	1.750	0.0	360.0	15.0	-2.0	41 ²⁾
289	Pozorovatel GR 289	-14.657	-28.029	1.750	0.0	360.0	15.0	-2.0	40 ²⁾
290	Pozorovatel GR 290	-14.657	-25.629	1.750	0.0	360.0	15.0	-2.0	37 ²⁾
291	Pozorovatel GR 291	-14.657	-23.229	1.750	0.0	360.0	15.0	-2.0	32 ²⁾
292	Pozorovatel GR 292	-14.657	-20.829	1.750	0.0	360.0	15.0	-2.0	23 ²⁾

EntregaCZ s.r.o.

Plzeňská 3352/156
Smíchov, 150 00 PrahaZpracovatel Ing. Rudolf Svoboda
Telefon +420 778 470 951
Fax
e-mail rudolf.svoboda@entrega.cz

Venkovní scéna - Reálná situace / Světelná scéna - kurt 3 / Pozorovatel GR (přehled výsledků)

Seznam výpočtových bodů GR

Č.	Označení	Pozice [m]			Rozsah zorného úhlu [°]			Sklon	Max
		X	Y	Z	Start	Konec	Délka kroku		
293	Pozorovatel GR 293	-14.657	-18.429	1.750	0.0	360.0	15.0	-2.0	12 ²⁾
294	Pozorovatel GR 294	-14.657	-16.029	1.750	0.0	360.0	15.0	-2.0	<10 ²⁾
295	Pozorovatel GR 295	-14.657	-13.629	1.750	0.0	360.0	15.0	-2.0	<10 ²⁾
296	Pozorovatel GR 296	-14.657	-11.229	1.750	0.0	360.0	15.0	-2.0	<10 ²⁾
297	Pozorovatel GR 297	-14.657	-8.829	1.750	0.0	360.0	15.0	-2.0	<10 ²⁾
298	Pozorovatel GR 298	-14.657	-6.429	1.750	0.0	360.0	15.0	-2.0	<10 ²⁾
299	Pozorovatel GR 299	-14.657	-4.029	1.750	0.0	360.0	15.0	-2.0	<10 ²⁾
300	Pozorovatel GR 300	-14.657	-1.629	1.750	0.0	360.0	15.0	-2.0	<10 ²⁾
301	Pozorovatel GR 301	-17.229	-35.229	1.750	0.0	360.0	15.0	-2.0	44 ²⁾
302	Pozorovatel GR 302	-17.229	-32.829	1.750	0.0	360.0	15.0	-2.0	43 ²⁾
303	Pozorovatel GR 303	-17.229	-30.429	1.750	0.0	360.0	15.0	-2.0	40 ²⁾
304	Pozorovatel GR 304	-17.229	-28.029	1.750	0.0	360.0	15.0	-2.0	38 ²⁾
305	Pozorovatel GR 305	-17.229	-25.629	1.750	0.0	360.0	15.0	-2.0	36 ²⁾
306	Pozorovatel GR 306	-17.229	-23.229	1.750	0.0	360.0	15.0	-2.0	31 ²⁾
307	Pozorovatel GR 307	-17.229	-20.829	1.750	0.0	360.0	15.0	-2.0	23 ²⁾
308	Pozorovatel GR 308	-17.229	-18.429	1.750	0.0	360.0	15.0	-2.0	14 ²⁾
309	Pozorovatel GR 309	-17.229	-16.029	1.750	0.0	360.0	15.0	-2.0	<10 ²⁾
310	Pozorovatel GR 310	-17.229	-13.629	1.750	0.0	360.0	15.0	-2.0	<10 ²⁾
311	Pozorovatel GR 311	-17.229	-11.229	1.750	0.0	360.0	15.0	-2.0	<10 ²⁾
312	Pozorovatel GR 312	-17.229	-8.829	1.750	0.0	360.0	15.0	-2.0	<10 ²⁾
313	Pozorovatel GR 313	-17.229	-6.429	1.750	0.0	360.0	15.0	-2.0	<10 ²⁾
314	Pozorovatel GR 314	-17.229	-4.029	1.750	0.0	360.0	15.0	-2.0	<10 ²⁾
315	Pozorovatel GR 315	-17.229	-1.629	1.750	0.0	360.0	15.0	-2.0	<10 ²⁾

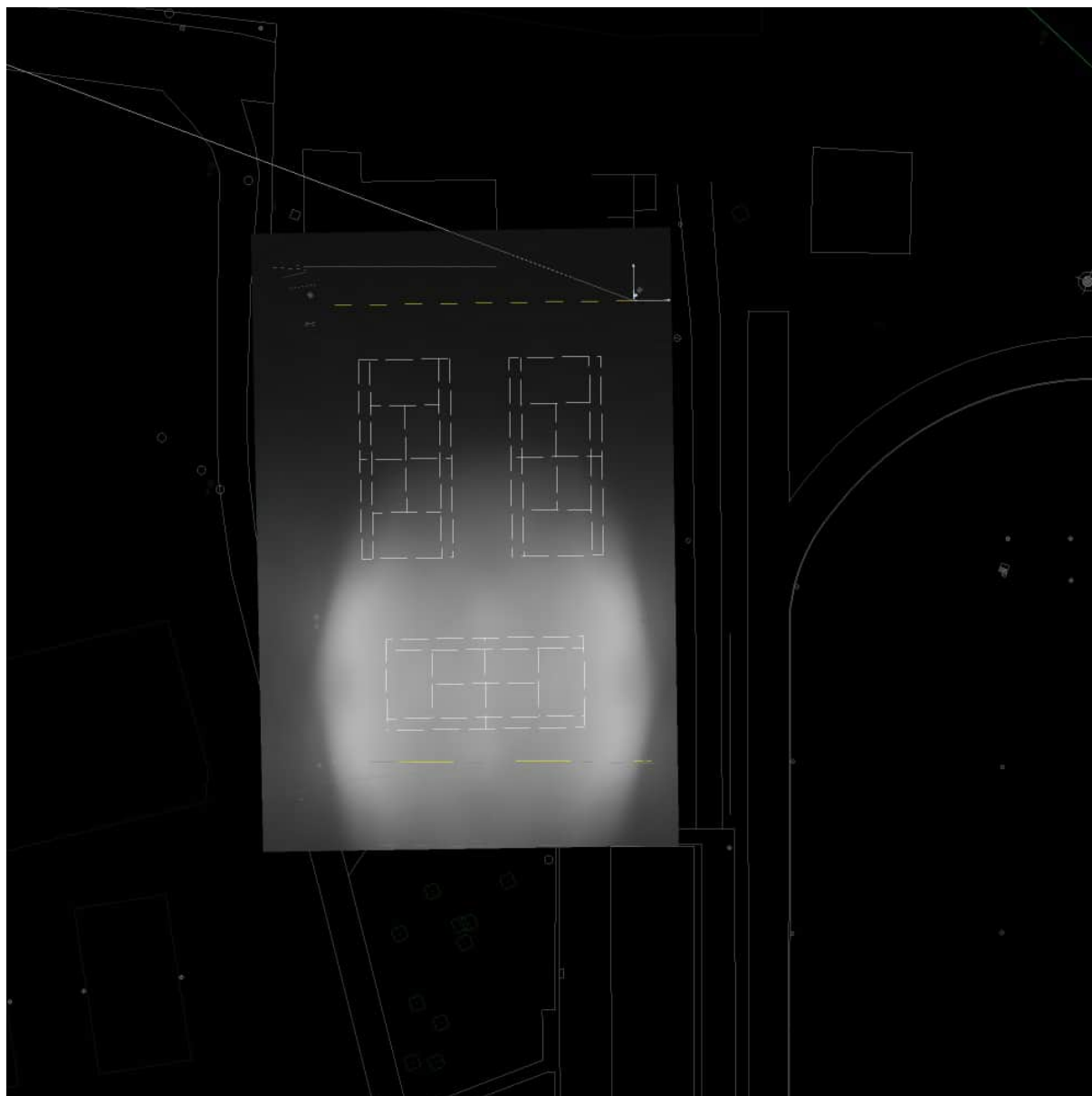
2) Vypočítaný ekvivalentní závojevý jas okolního prostředí vychází z předpokladu dokonale rozptýleného odrazu v prostředí (podle EN 12464-2).

EntregaCZ s.r.o.

Plzeňská 3352/156
Smíchov, 150 00 Praha

Zpracovatel Ing. Rudolf Svoboda
Telefon +420 778 470 951
Fax
e-mail rudolf.svoboda@entrega.cz

Venkovní scéna - Reálná situace / Světelná scéna - kurt 3 / Ztvárnění 3D

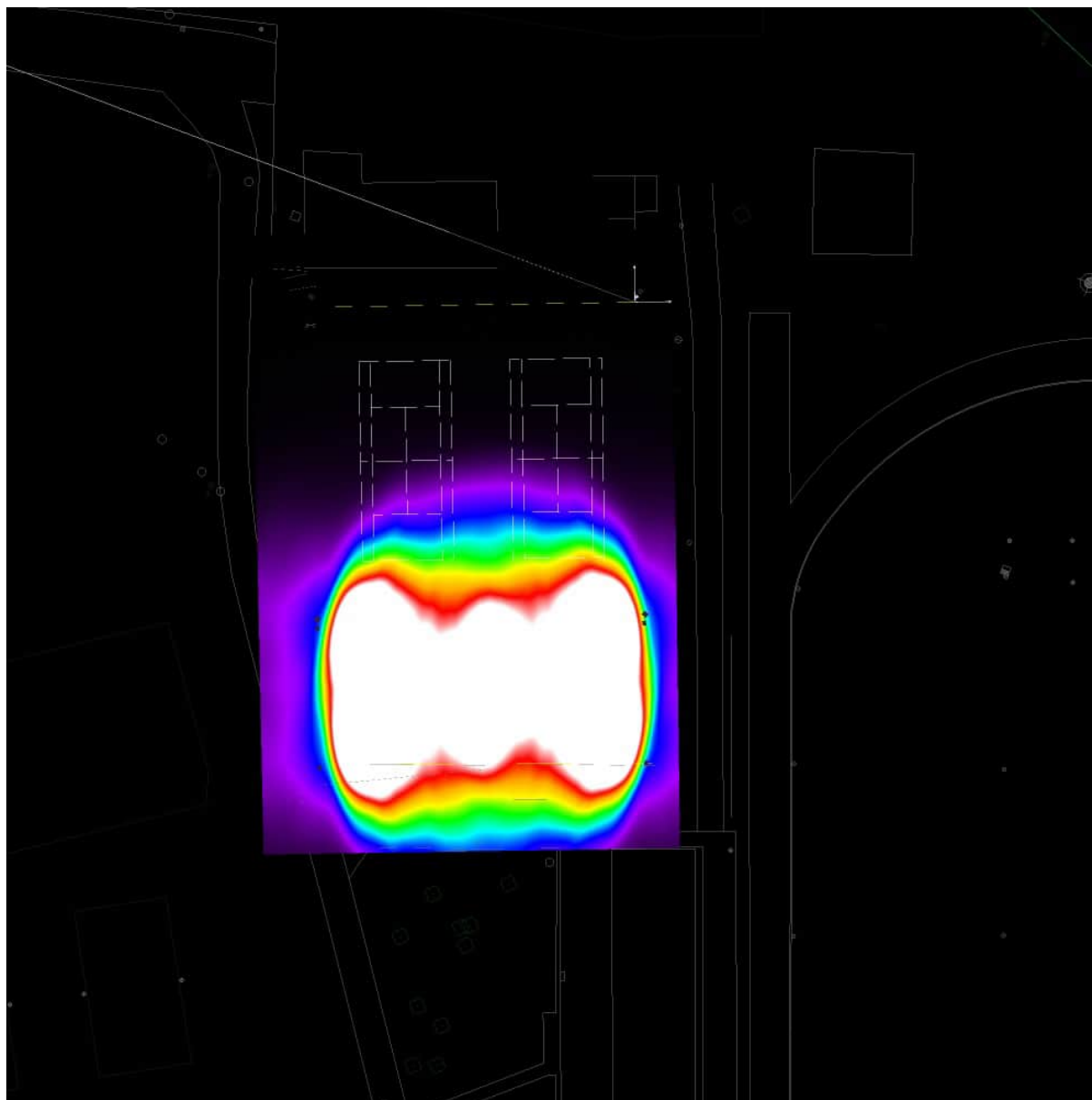


EntregaCZ s.r.o.

Plzeňská 3352/156
Smíchov, 150 00 Praha

Zpracovatel Ing. Rudolf Svoboda
Telefon +420 778 470 951
Fax
e-mail rudolf.svoboda@entrega.cz

Venkovní scéna - Reálná situace / Světelná scéna - kurt 3 / Renderování nepravými barvami



0 37.50 75 112.50 150 187.50 225 262.50 300 lx

EntregaCZ s.r.o.

Plzeňská 3352/156
Smíchov, 150 00 Praha

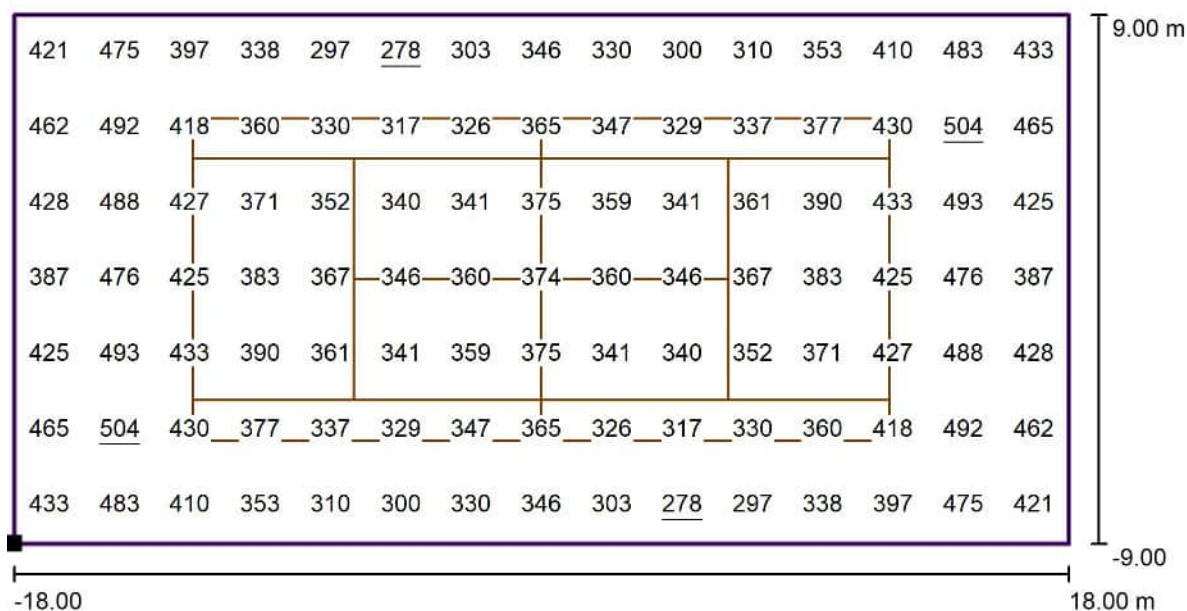
Zpracovatel Ing. Rudolf Svoboda

Telefon +420 778 470 951

Fax

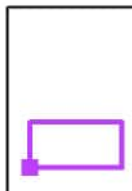
e-mail rudolf.svoboda@entrega.cz

Venkovní scéna - Reálná situace / Světelná scéna - kurt 3 / Tenis Výpočtový rastr (PA) / Hodnotový graf (E, svisle)



Hodnoty v Lux, Měřítko 1 : 258

Poloha plochy ve venkovní scéně:
Označený bod: (-36.454 m, -54.440 m,
0.000 m)



Rastr: 15 x 7 Body

 E_m [lx]
385

 E_{min} [lx]
278

 E_{max} [lx]
504

 E_{min} / E_m
0.72

 E_{min} / E_{max}
0.55

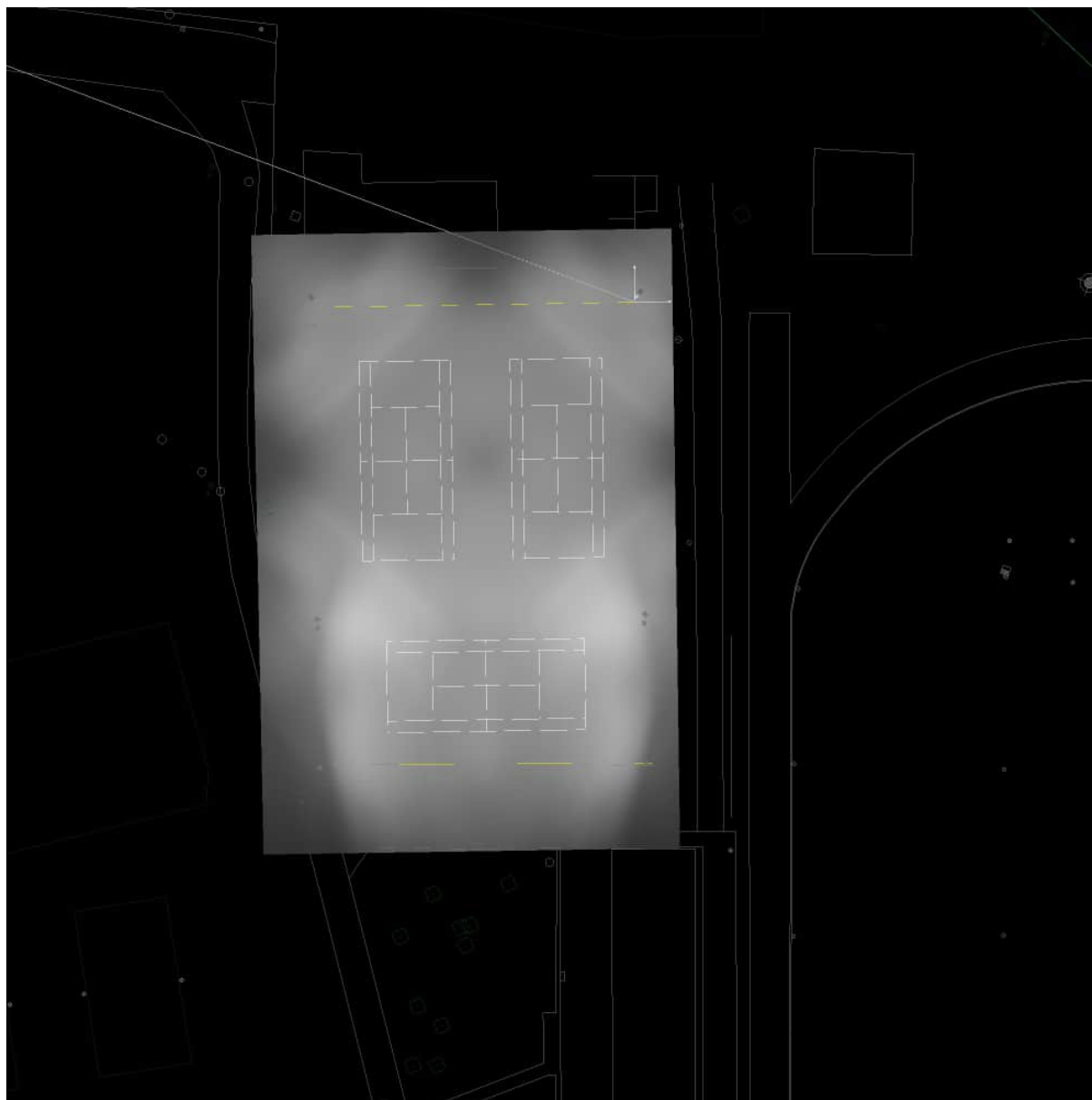
Zpracovatel Ing. Rudolf Svoboda
Telefon +420 778 470 951
Fax
e-mail rudolf.svoboda@entrega.cz

EntregaCZ s.r.o.

Plzeňská 3352/156
Smíchov, 150 00 Praha

Zpracovatel Ing. Rudolf Svoboda
Telefon +420 778 470 951
Fax
e-mail rudolf.svoboda@entrega.cz

Venkovní scéna - Reálná situace / Světelná scéna - Všechny kurty dohromady / Ztvárnění 3D

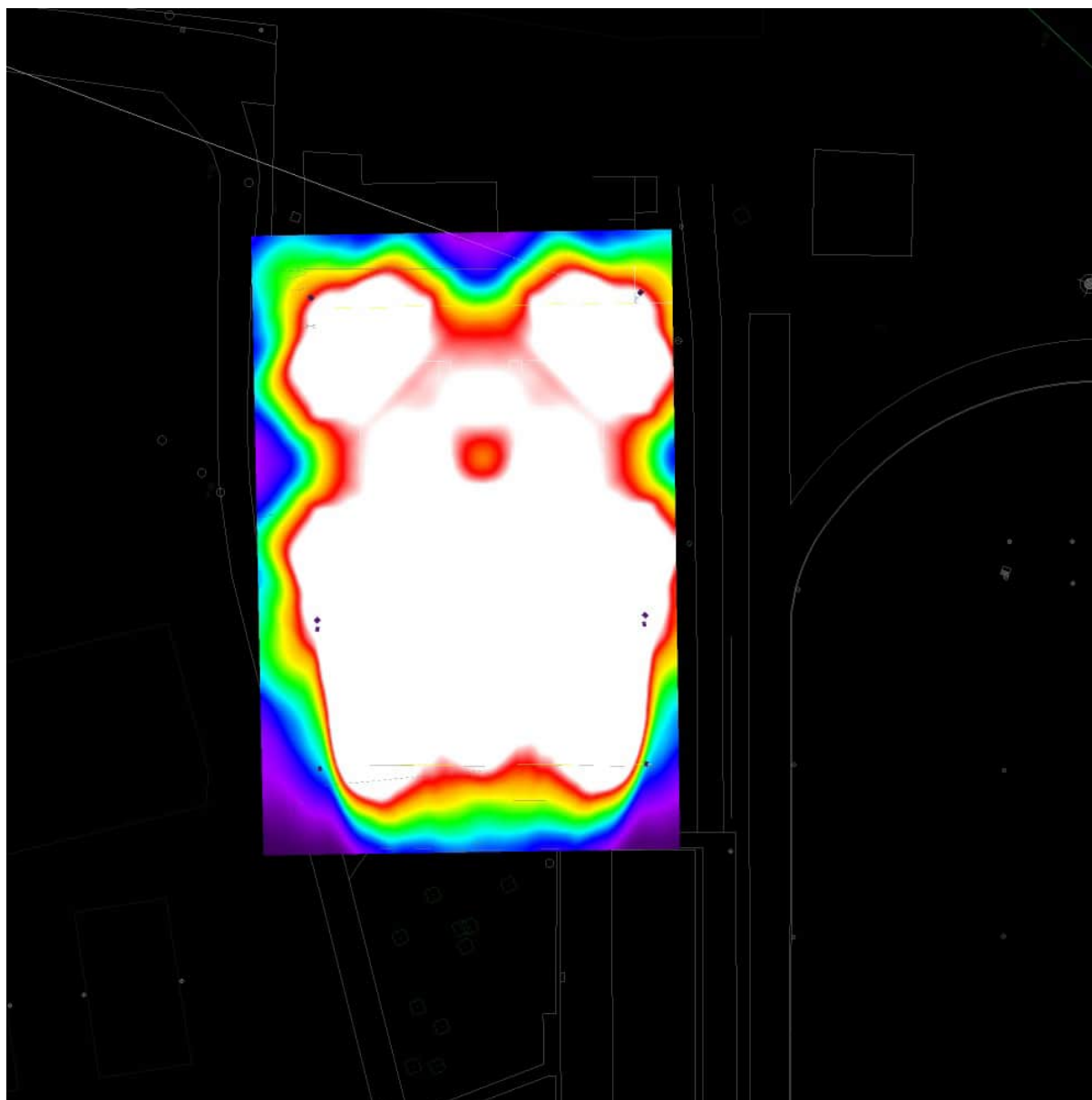


EntregaCZ s.r.o.

Plzeňská 3352/156
Smíchov, 150 00 Praha

Zpracovatel Ing. Rudolf Svoboda
Telefon +420 778 470 951
Fax
e-mail rudolf.svoboda@entrega.cz

**Venkovní scéna - Reálná situace / Světelná scéna - Všechny kurty dohromady /
Renderování nepravými barvami**



0 37.50 75 112.50 150 187.50 225 262.50 300 lx