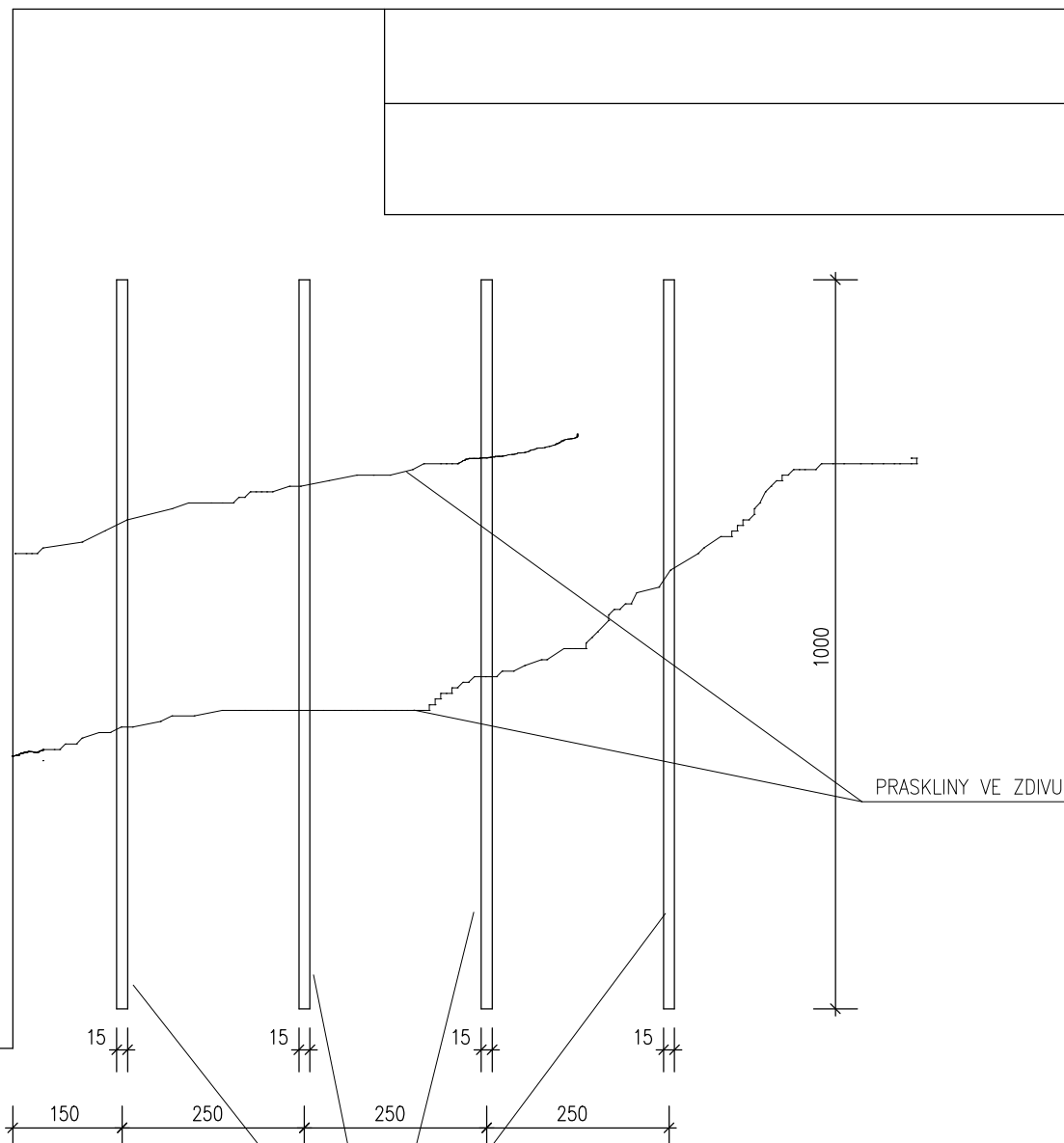
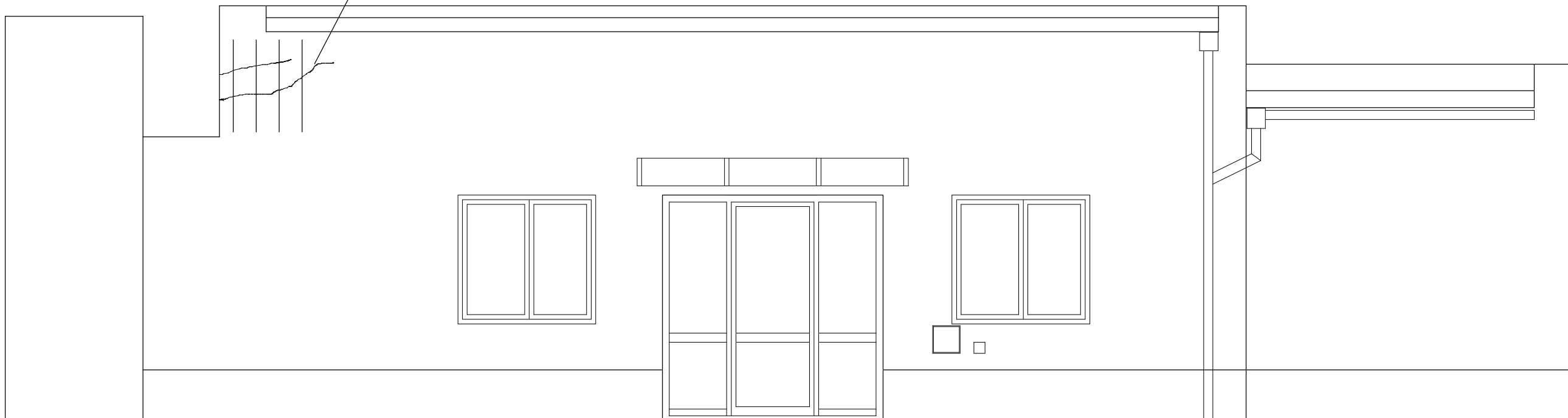


POHLED VÝCHODNÍ

STÁVAJÍCÍ TRHLINY NA FASÁDĚ




PO OTLUČENÍ OMÍTKY V MÍSTĚ STAŽENÍ – CCA 2,0 M2  
BUDOU VYFRÉZOVÁNY VE ZDIVU DRÁŽKY  
15/15 MM, DÉLKY 1,0 M, T.J. NA KAŽDOU  
STRANU PRASKLINY CCA 500 MM.  
DO VYFRÉZOVANÉ DRÁŽKY OSADIT VÝZTUŽ  
Z ŽEBÍRKOVÉ OCELI R 10 505 PRŮMĚRU 6 MM  
A ZAPLNĚNÍ DRÁŽKY 2 KOMPONENTNÍM  
KONSTRUKČNÍM LEPIDLEM NA BÁZI EPOXIDOVÉ  
PRYSKYŘICE – SIKADUR 31 CF NORMAL CE.  
ZPĚTNÉ OMÍTNUTÍ CEMENTOVOU OMÍTKOU – 2,0 M2

VÝPIS OCELOVÝCH PROFILŮ :

Z12

ŽEBÍRKOVÁ OCEL PRŮMĚRU 6 MM R 10 505 DÉLKY 1,0 M 4 KS 0,22 KG/BM 4 BM 0,88 KG

VEDOUČÍ PROJEKTANT: ING. V. VOMOČIL		ČÍSLO ZAKÁZKY: 2025/01 STUPEŇ: DPS		 <div>ING. Vítězslav VOMOČIL IČO 13179527 PROJEKČNÍ KANCELÁŘ P A R D U B I C E</div>	
INVESTOR :MĚSTO PŘELOUČ, ČESKOSLOVENSKÉ ARMÁDY 1665, PŘELOUČ OBEC : PŘELOUČ, MASARYKOV NÁMĚSTÍ Č.P. 1340					
STAVEBNÍ ÚPRAVY HOLIČSTVÍ + PŘÍSTAVBA MASARYKOV NÁMĚSTÍ Č.P. 1340, PŘELOUČ					
OPRAVA TRHLIN NA FASÁDĚ				DATUM : II. 2025 MĚŘÍTKO: 1 : 50	D.1.1.3.23