

Schéma B/1

Standardní pracovní místo na pozemní komunikaci s malým dopravním zatížením.

příčná uzávěra jedno-strannými směrovacími deskami

odstup podélně 1 - 2 m
příčně 0,6 - 1 m

podélná uzávěra oboustrannými směrovacími deskami
odstup max. 10 m

příčná uzávěra jednostrannými směrovacími deskami

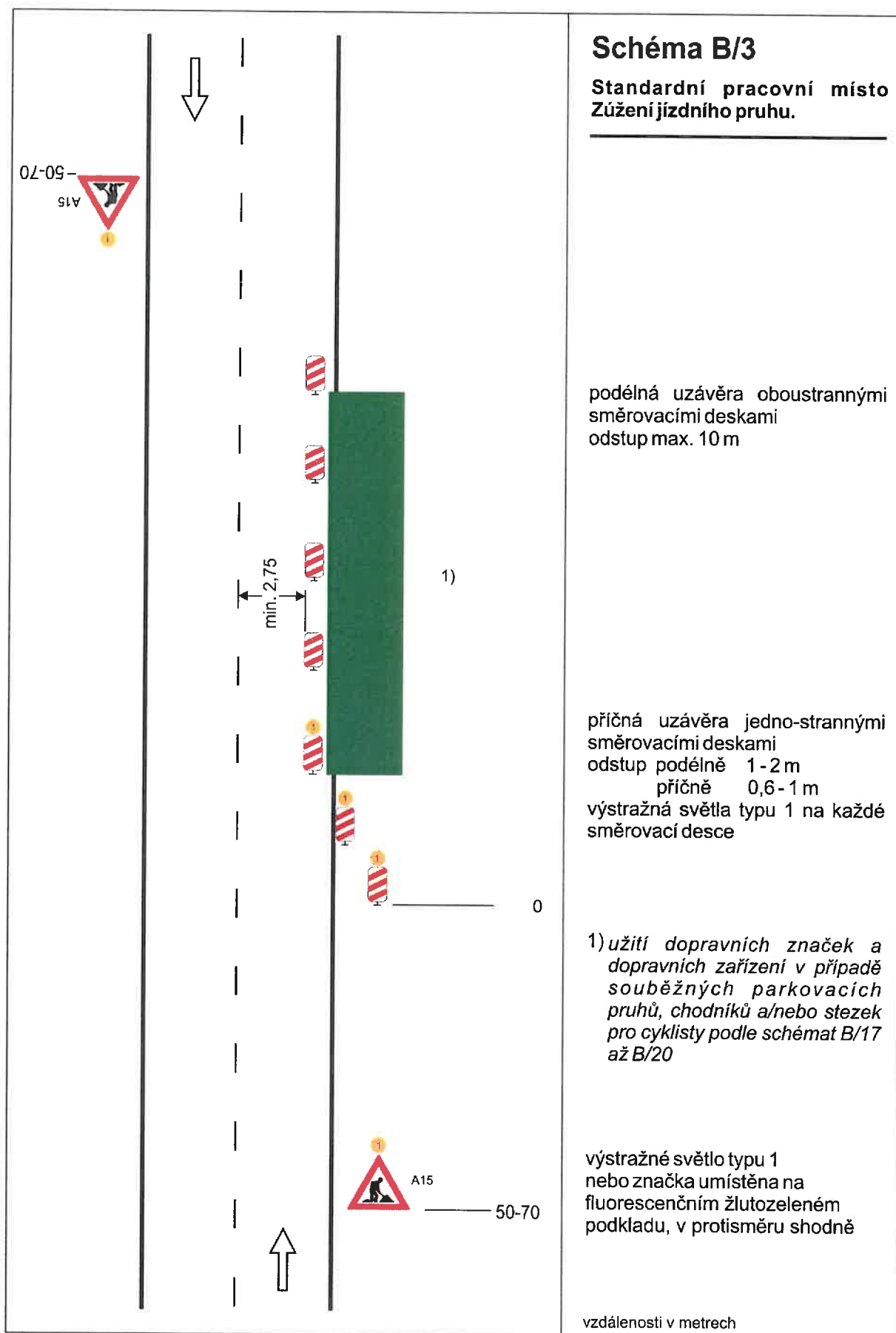
odstup podélně 1 - 2 m
příčně 0,6 - 1 m

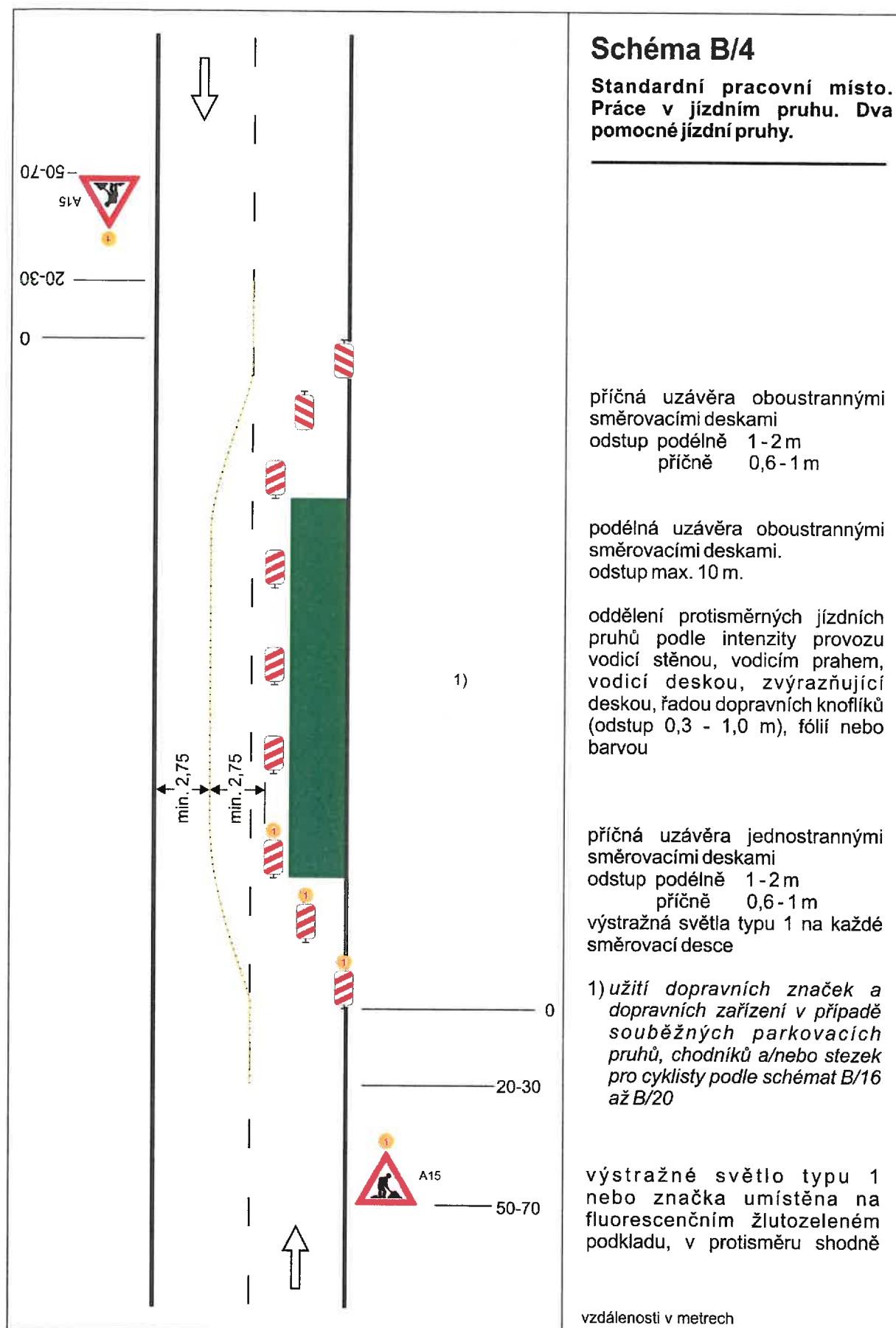
výstražná světla typu 1 na každé směrovací desce

1)

užití dopravních značek a dopravních zařízení v případě souběžných parkovacích pruhů, chodníků a/nebo stezek pro cyklisty podle schémat B/16 až B/20

vzdálenosti v metrech





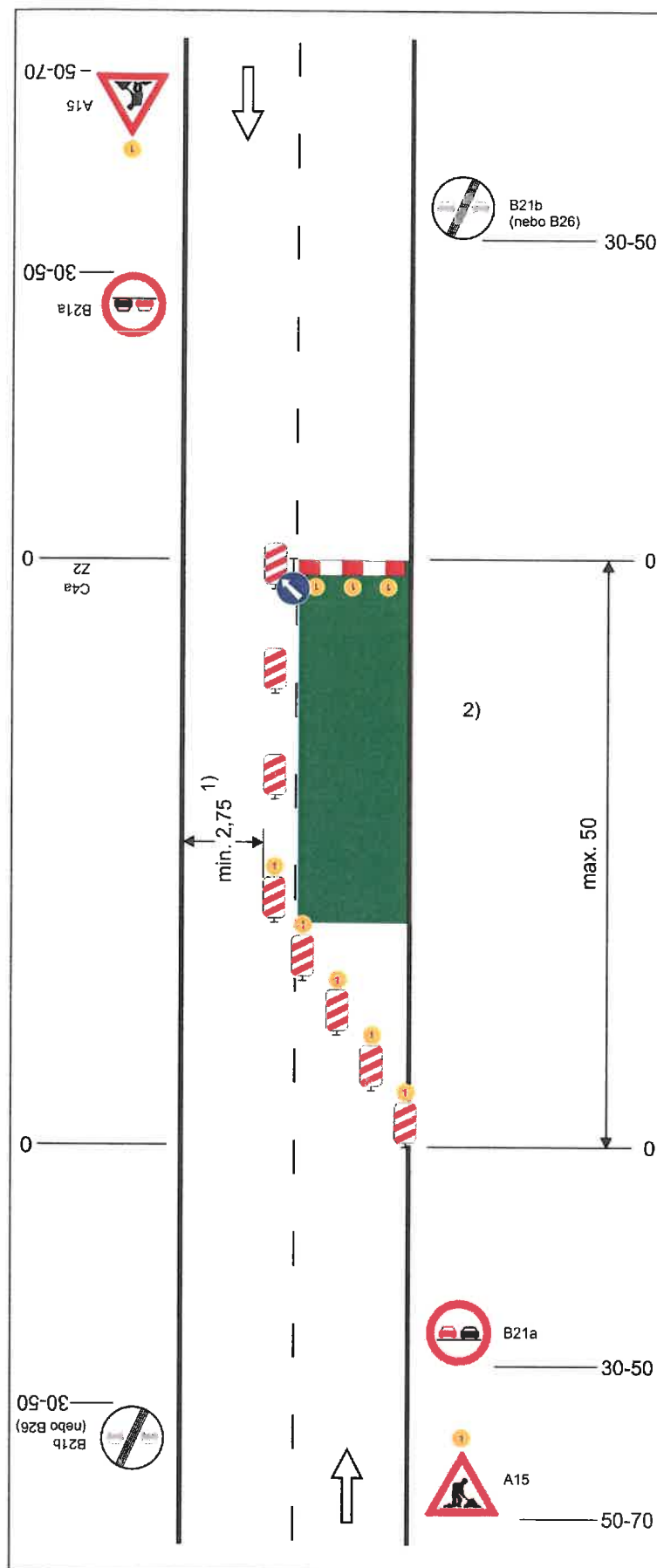


Schéma B/5.1

**Standardní pracovní místo.
Zúžení vozovky na jeden jízdní pruh.**

výstražné světlo typu 1
nebo značka umístěna na
fluorescenčním žlutozeleném
podkladu, v protisměru shodně

příčná uzávěra zábranou
minimálně 3 výstražná světla
typu 1

podélná uzávěra oboustrannými
směrovacími deskami
odstup max. 10 m

příčná uzávěra jednostrannými
směrovacími deskami
odstup podélně 1 - 2 m
příčně 0,6 - 1 m
výstražná světla typu 1 na každé
směrovací desce

1) může být ve výjimečných
případech menší (viz
kap.6.1.2.)

2) užití dopravních značek a
dopravních zařízení v případě
souběžných parkovacích
pruhů, chodníků a/nebo stezek
pro cyklisty podle schémat B/16
až B/20

vzdálenosti v metrech

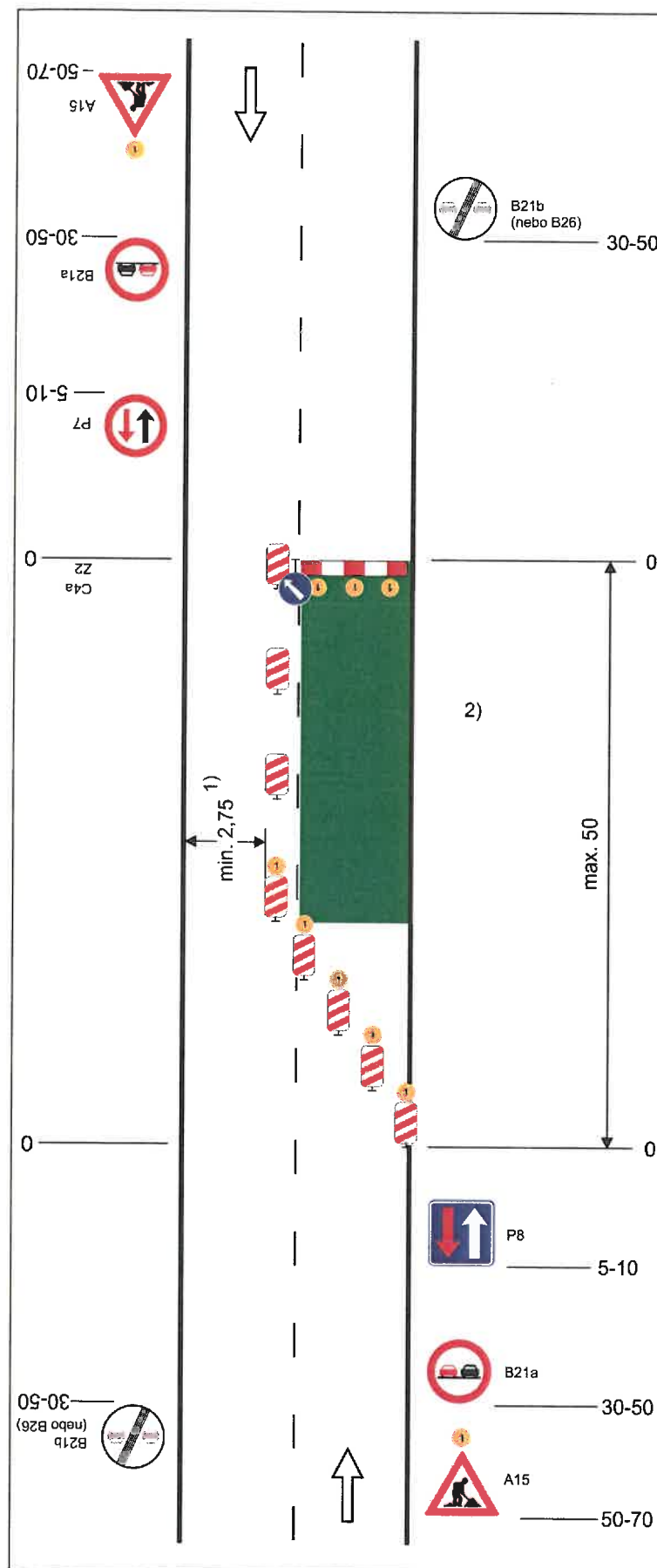


Schéma B/5.2

Standardní pracovní místo. Zúžení vozovky na jeden jízdní pruh. V případě úpravy přednosti v jízdě dopravními značkami.

výstražné světlo typu 1
nebo značka umístěna na
fluorescenčním žlutozeleném
podkladu, v protisměru shodně

příčná uzávěra zábranou
minimálně 3 výstražná světla
typu 1

podélná uzávěra oboustrannými
směrovacími deskami
odstup max. 10 m

příčná uzávěra jednostrannými
směrovacími deskami
odstup podélně 1 - 2 m
příčně 0,6 - 1 m
výstražná světla typu 1 na každé
směrovací desce

1) může být ve výjimečných
případech menší (viz kap.
6.1.2.)

2) užití dopravních značek a
dopravních zařízení v případě
souběžných parkovacích
pruhů, chodníků a/nebo stezek
pro cyklisty podle schémat B/16
až B/20

vzdálenosti v metrech

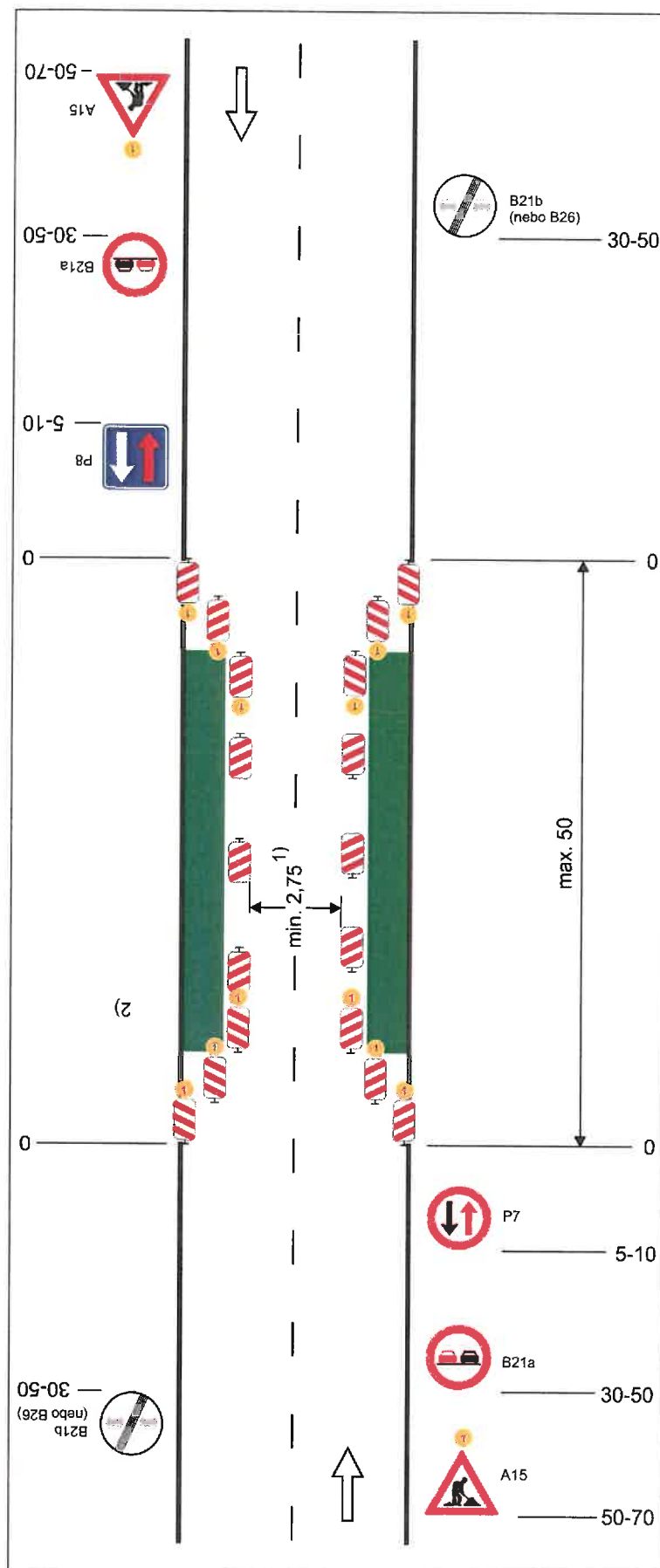


Schéma B/8

**Standardní pracovní místo.
Zúžení vozovky z obou stran.
Úprava přednosti dopravními
značkami**

výstražné světlo typu 1
nebo značka umístěna na
fluorescenčním žlutozeleném
podkladu, v protisměru shodně

příčné uzávěry jednostrannými
směrovacími deskami
odstup podélně 1 - 2 m
příčně 0,6 - 1 m
výstražná světla typu 1 na každé
směrovací desce

podélné uzávěry oboustrannými
směrovacími deskami
odstup max. 10 m

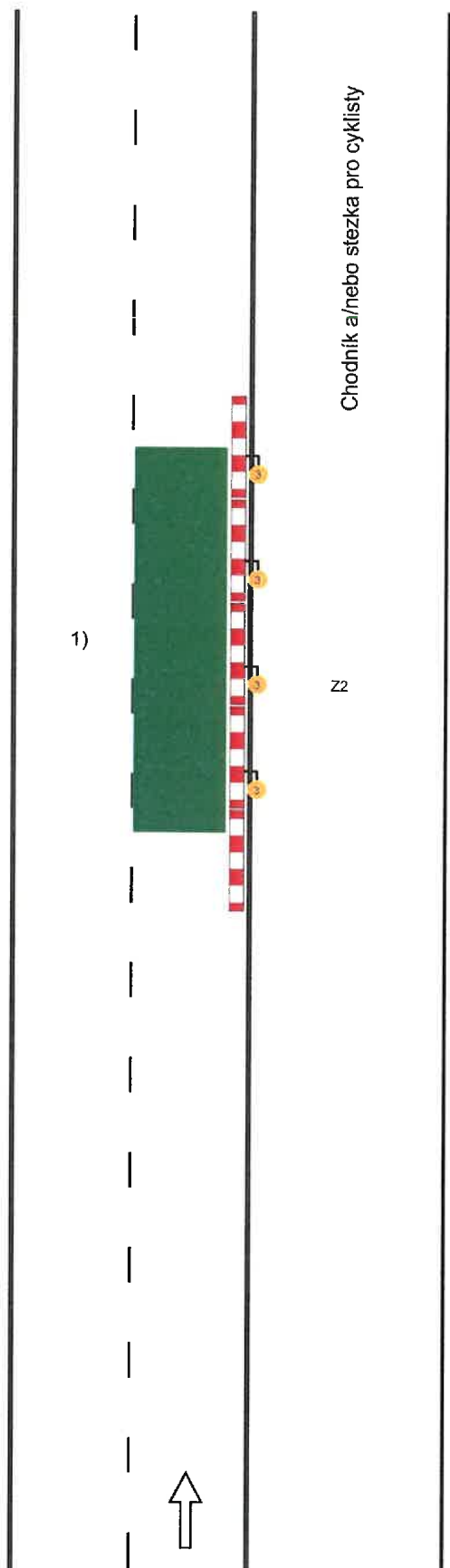
1) může být ve výjimečných
případech menší (viz kap.
6.1.2.)

2) užití dopravních značek a
dopravních zařízení v případě
souběžných parkovacích
pruhů, chodníků a/nebo
stezek pro cyklisty podle
schémat B/16 až B/20

vzdálenosti v metrech

Schéma B/16

Chodník a/nebo stezka pro
cyklisty podél pracovního místa
na vozovce.



podélné uzávěry
dle hloubky výkopu zábranou nebo
zábradlím

červená výstražná světla typu 3,
podélný odstup do 50 m

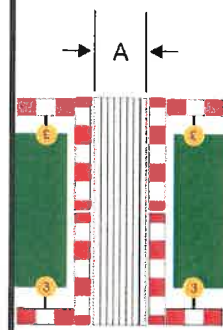
1) označení pracovního místa na
vozovce podle schémat B/1,
B/2, B/4 až B/6, B/8, B/9, B/12
až B/14.3

vzdálenosti v metrech

Schéma B/17

Standardní pracovní místo na chodníku, stezce pro cyklisty nebo stezce pro chodce a cyklisty.

1)



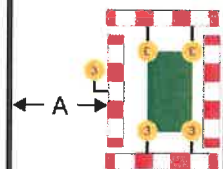
Z2

Z2

Z2

podélné uzávěry
dle hloubky výkopu zábranou nebo
zábradlím

červená výstražná světla typu 3,
podélný odstup do 50 m



Z2

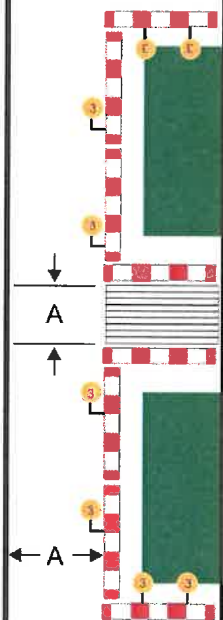
Z2

Z2

příčné uzávěry
dle hloubky výkopu zábranou nebo
zábradlím

minimálně jedno červené
jednostranné výstražné světlo typu
3 na každé uzávěře

hodnota A
min. 1,5 m nebo šířka stávajícího
chodníku nebo stezky



Z2

Z2

Z2

Z2

Z2

1) označení pracovního místa na
vozovce podle schémat B/1,
B/2, B/4 až B/6, B/8, B/9, B/12
až B/14.3

