

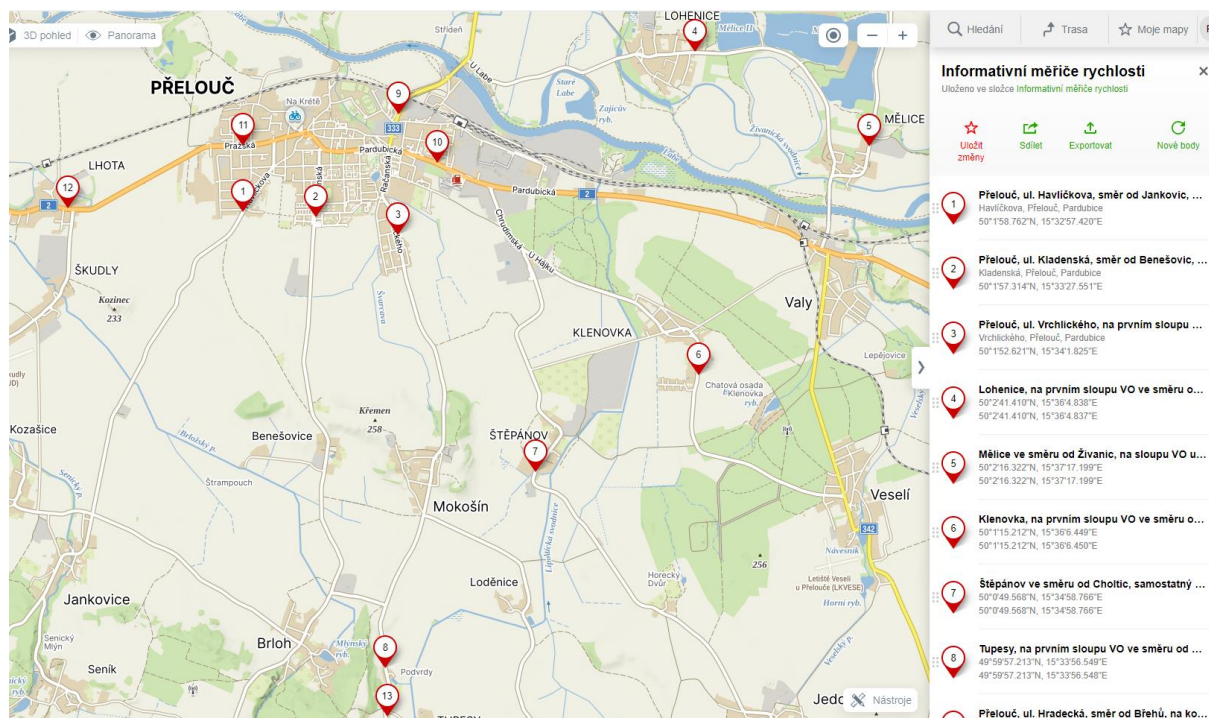
13 ks nových informativních měřičů rychlosti

8 ks – nově zřizované měřicí body:

- 1 - Přelouč, ul. Havlíčkova, směr od Jankovic, samostatný nový sloupek, napájení ze solárního panelu
- 2 - Přelouč, ul. Kladenská, směr od Benešovic, samostatný nový sloupek, napájení z VO cca 5m
- 3 - Přelouč, ul. Vrchlického, na prvním sloupu VO ve směru od Mokošína
- 4 - Lohenice, na prvním sloupu VO ve směru od Mělic
- 5 - Mělice ve směru od Živanic, na sloupu VO u č.p. 67
- 6 - Klenovka, na prvním sloupu VO ve směru od Veselí
- 7 - Štěpánov ve směru od Choltic, samostatný nový sloupek, napájení ze solárního panelu
- 8 - Tupesy, na prvním sloupu VO ve směru od Mokošína

5 ks – náhrada za stávající dosloužilé měřiče rychlosti:

- 9 - Přelouč, ul. Hradecká, směr od Břehů, na konci nadjezdu – náhrada za stávající měřič
- 10 - Přelouč, ul. Pardubická, směr od Pardubic, naproti hřbitovu – náhrada za stávající měřič
- 11 - Přelouč, ul. Pražská, směr od Chvaletic – náhrada za stávající měřič
- 12 - Lhota, směr od Přelouče – náhrada za stávající měřič
- 13 - Tupesy, směr od Lipoltic – náhrada za stávající měřič



1 - Přelouč, ul. Havlíčkova, směr od Jankovic, samostatný nový sloupek, napájení ze solárního panelu



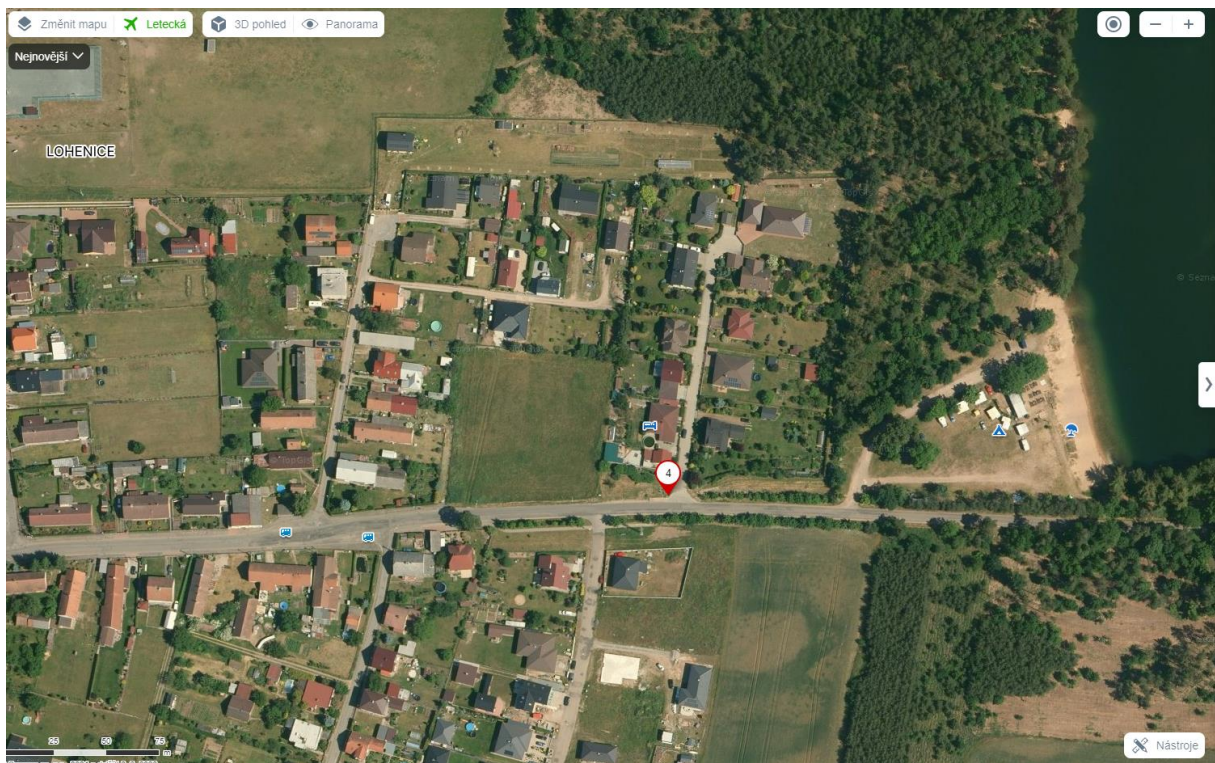
2 - Přelouč, ul. Kladenská, směr od Benešovic, samostatný nový sloupek, napájení z VO cca 5m



3 - Přelouč, ul. Vrchlického, na prvním sloupu VO ve směru od Mokošína



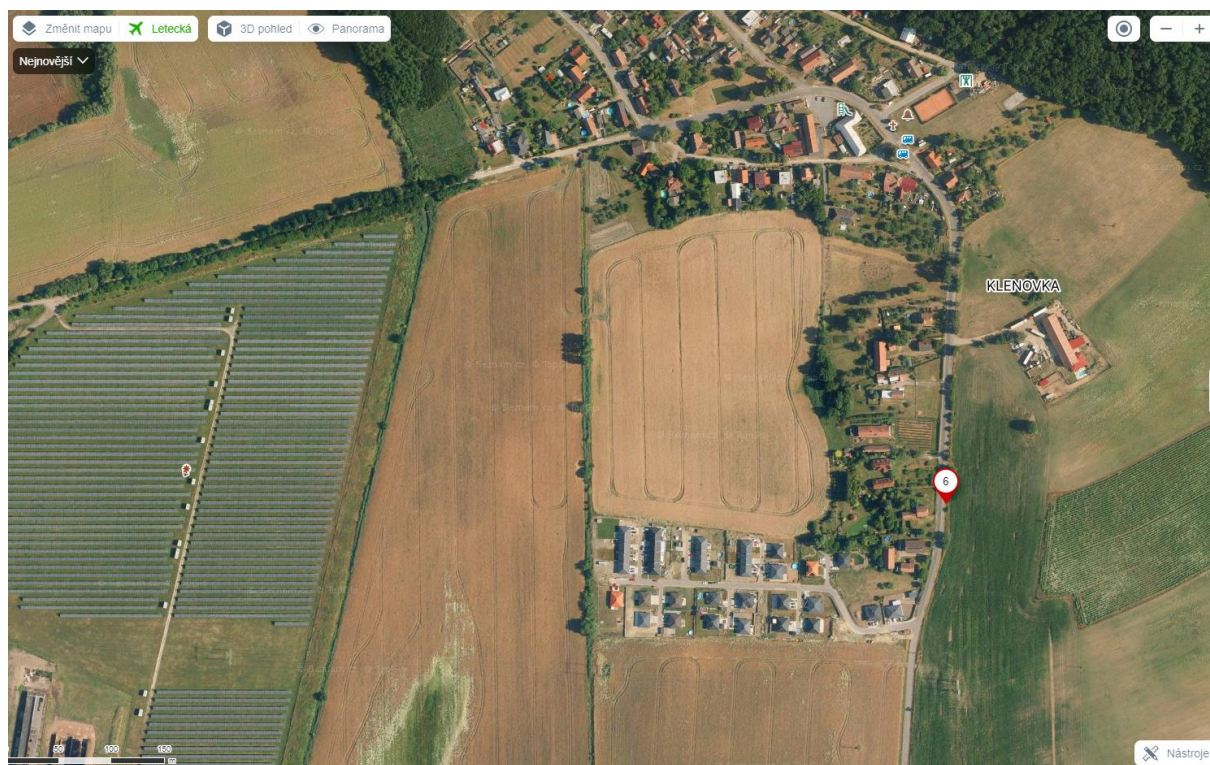
4 - Lohenice, na prvním sloupu VO ve směru od Měřic



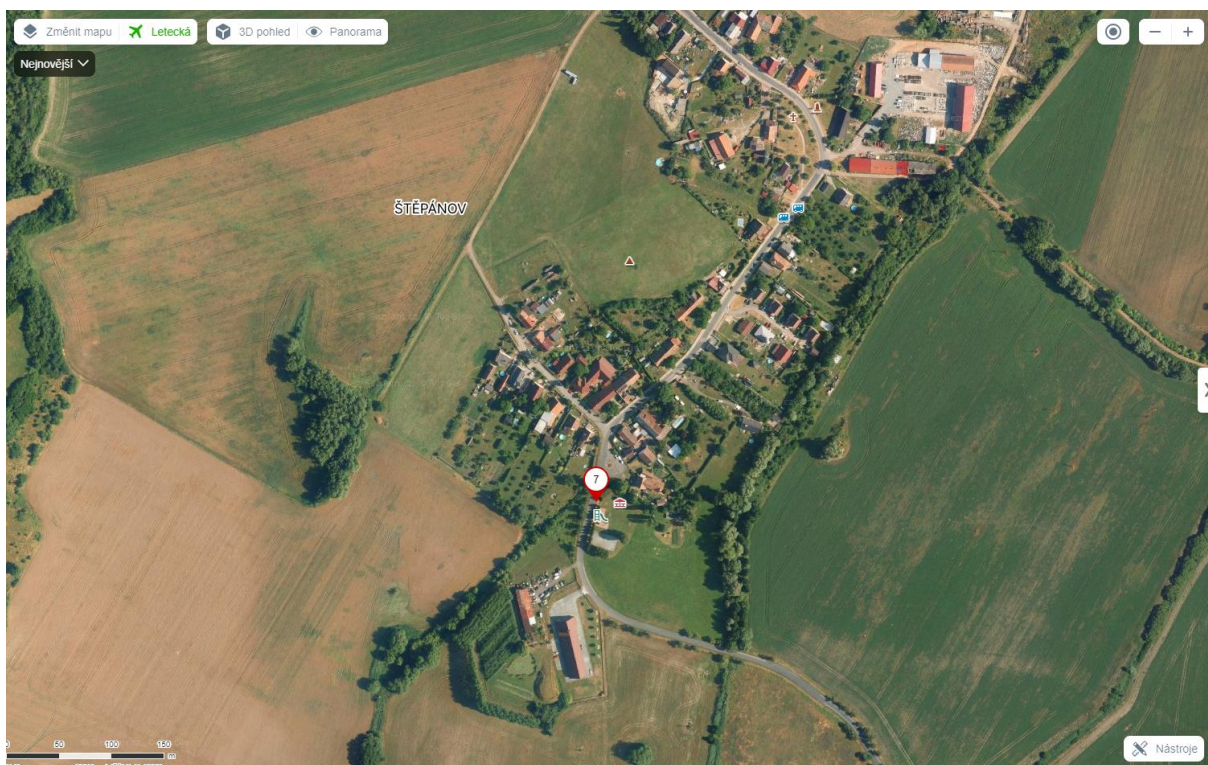
5 - Mělice ve směru od Živanic, na sloupu VO u č.p. 67



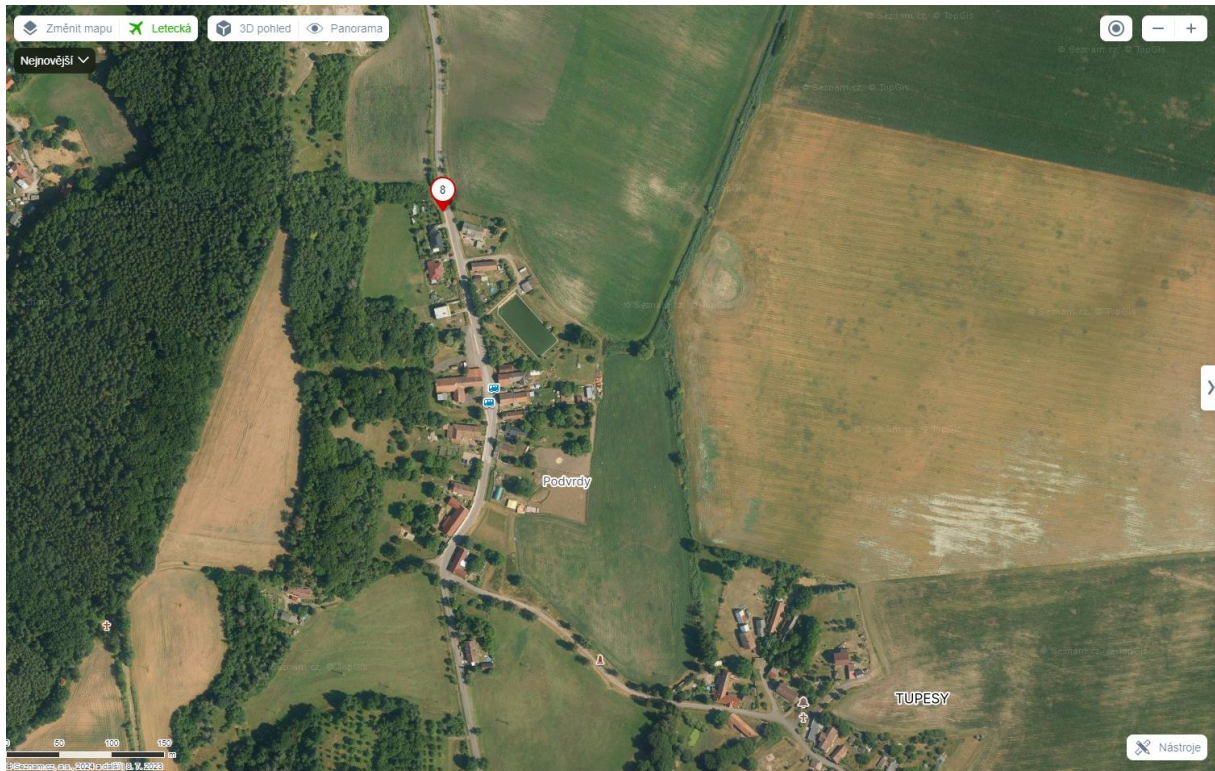
6 - Klenovka, na prvním sloupu VO ve směru od Veselí



7 - Štěpánov ve směru od Choltic, samostatný nový sloupek, napájení ze solárního panelu



8 - Tupesy, na prvním sloupu VO ve směru od Mokošína



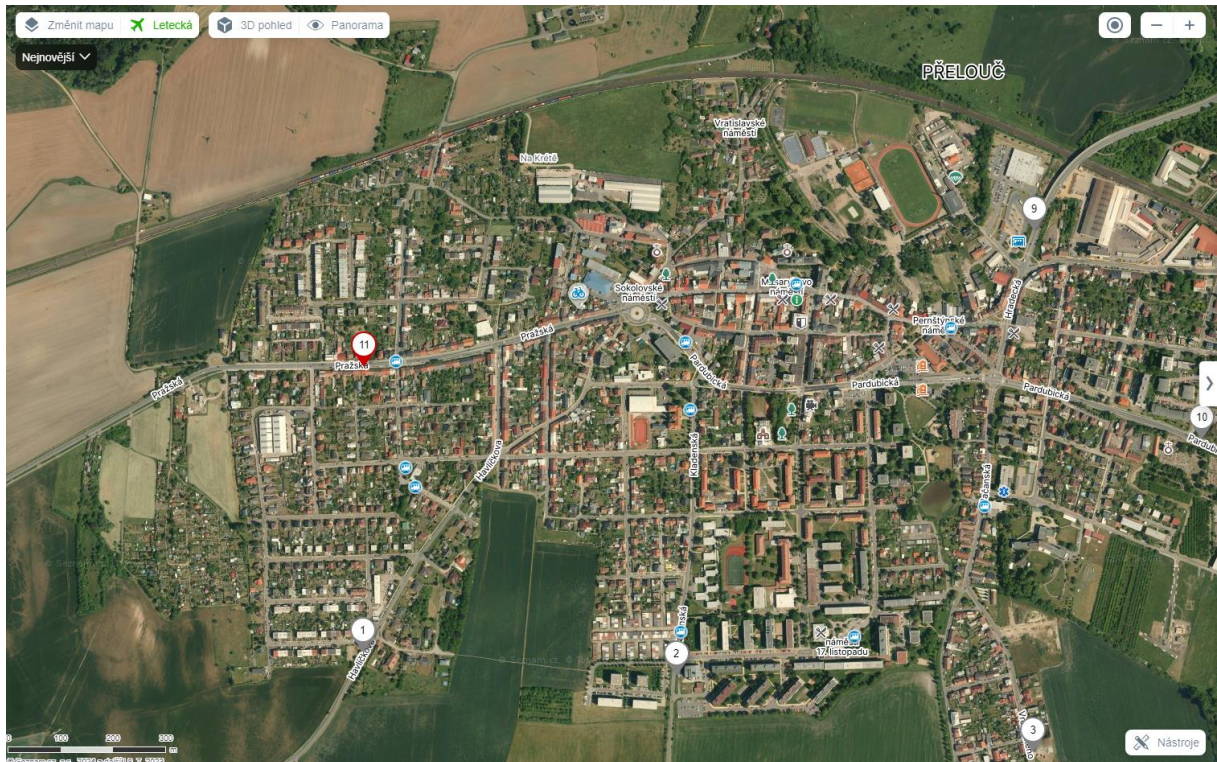
9 - Přelouč, ul. Hradecká, směr od Břehů, na konci nadjezdu – náhrada za stávající měřič



10 – Přelouč, ul. Pardubická, směr od Pardubic, naproti hřbitovu – náhrada za stávající měřič



11 – Přelouč, ul. Pražská, směr od Chvaletic – náhrada za stávající měřič



12 – Lhota, směr od Přelouče – náhrada za stávající měřič



13 – Tupesy, směr od Lipoltic – náhrada za stávající měřič

