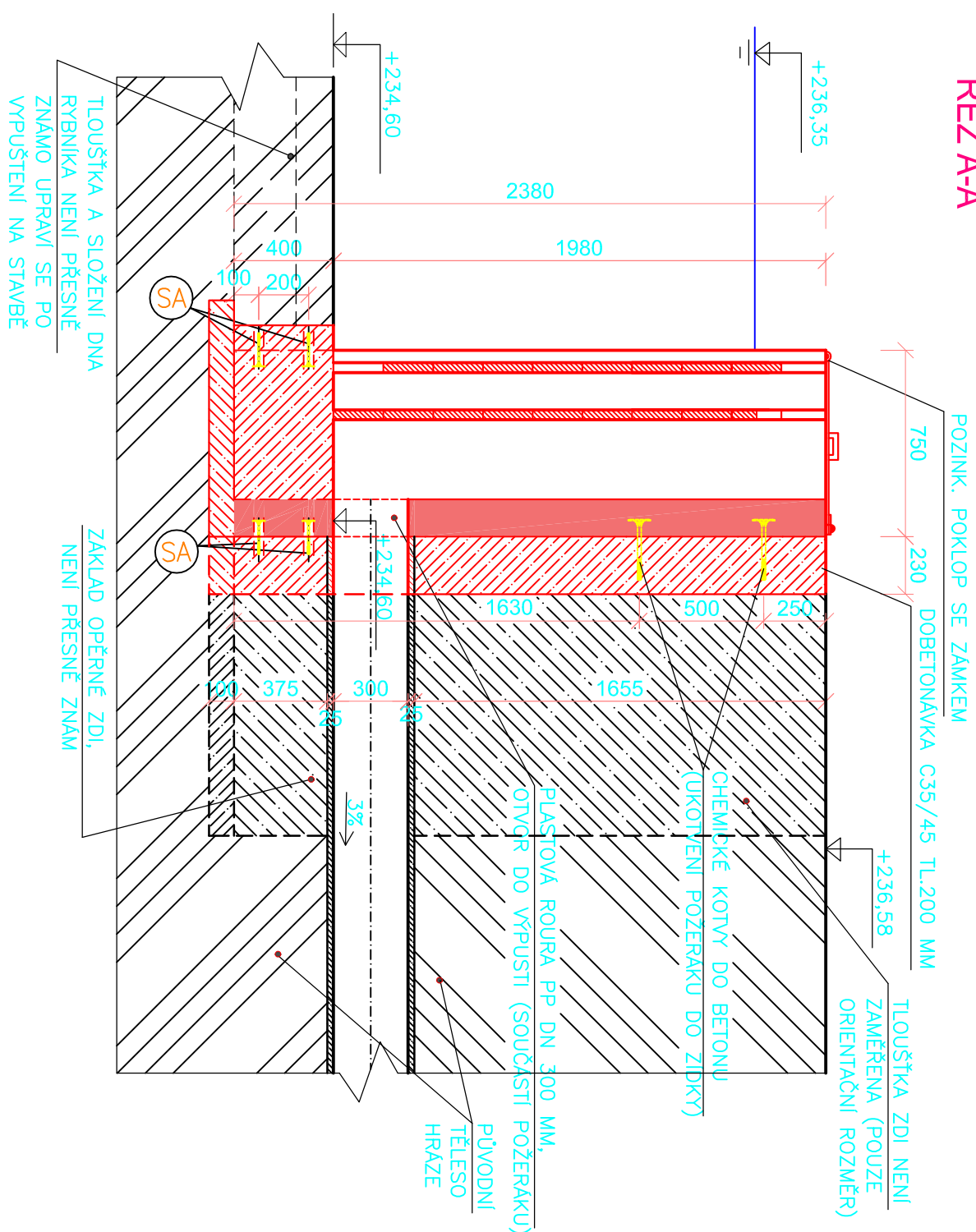
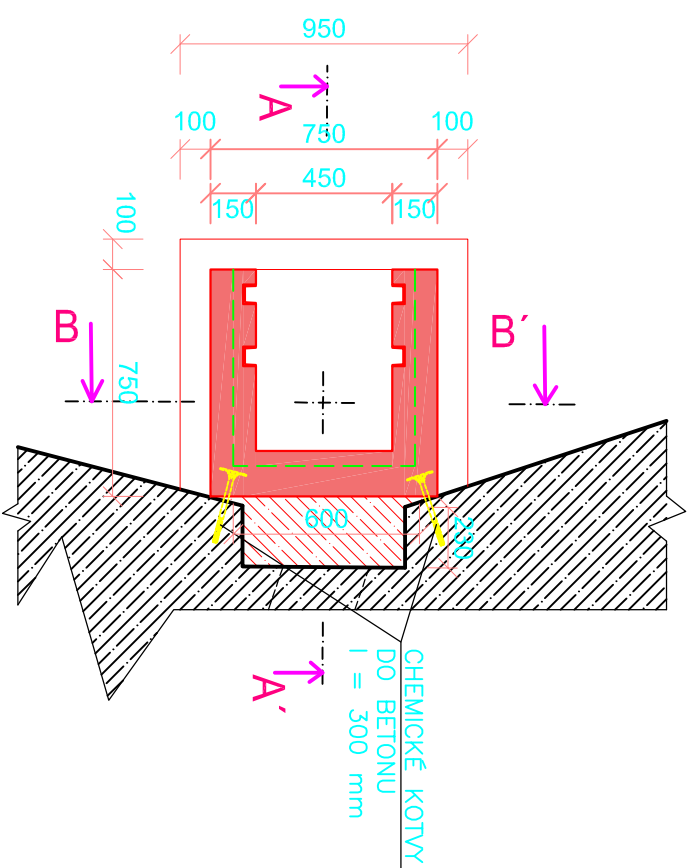


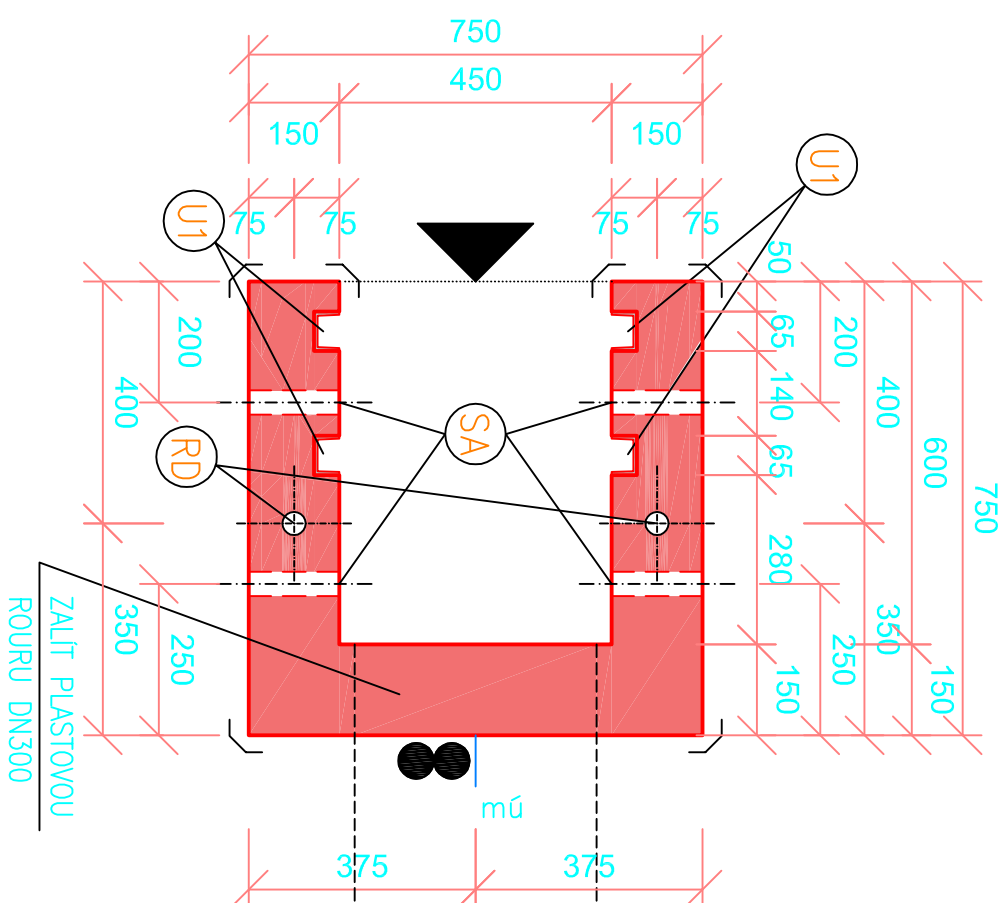
ŘEZ A-A'



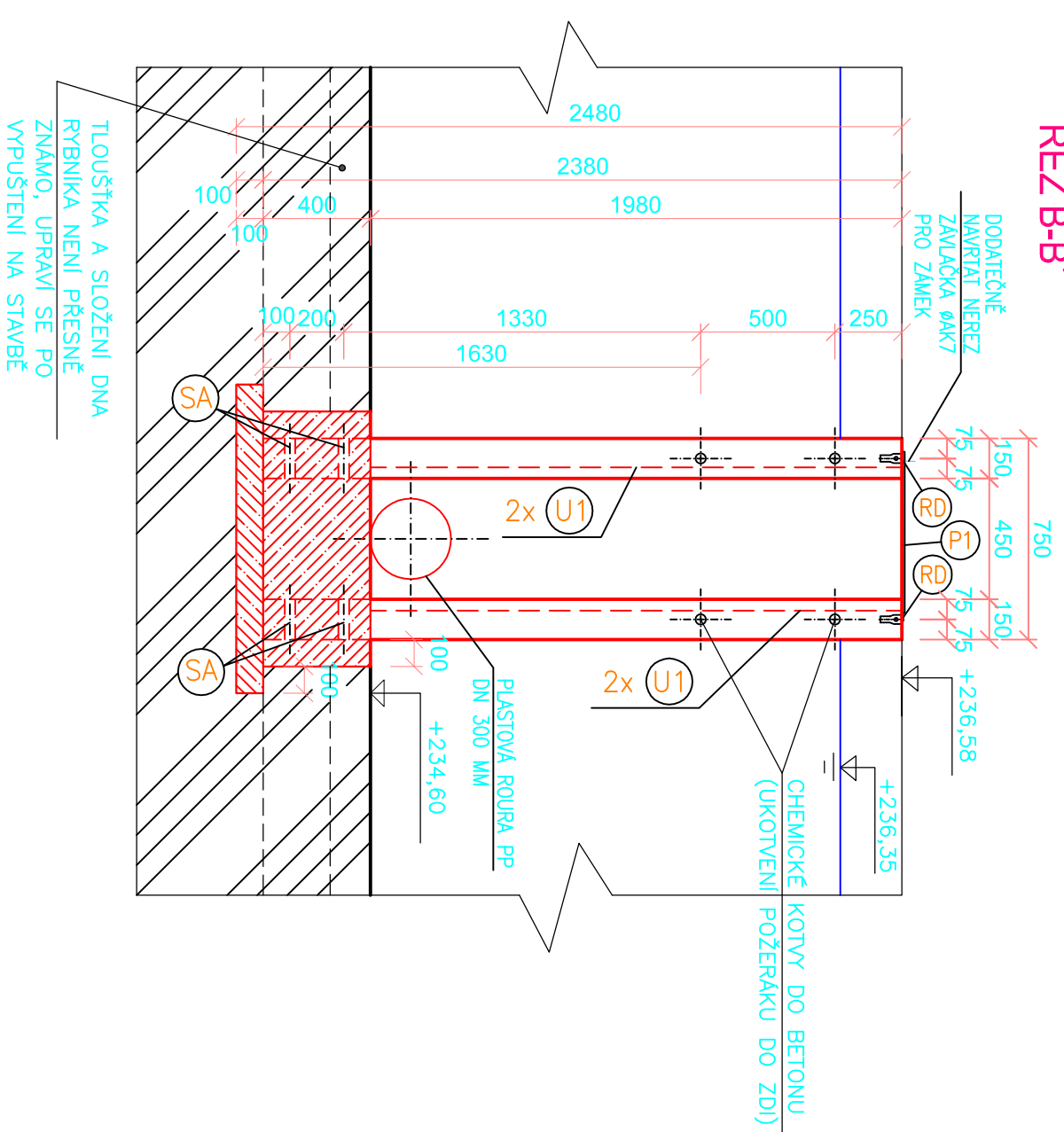
PUDORYS



PŮDORYS ZÁKLADU - MĚŘÍTKO 1:10

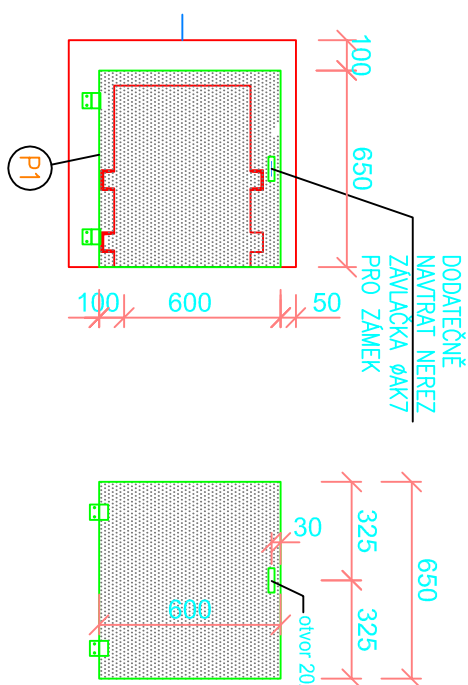


ŘEZ B-B'




POHLED SHORA

POKLOP 600/650



ZABUDOVANÉ DÍLY

- | | | | | |
|----------------------|---------------------------------|----|---------------|--------------------|
| RD | ZAVITOVÉ POUZDRO R30-2 | ks | BETON: C35/45 | XG4, XD3, XF4, XA3 |
| UF | Uč.65/dl.5600mm-4 | ks | OCEL: B500 | B(A) |
| SA | TRUBKA SANDRIK Ø40 m, dl. 150-8 | ks | OBJEM: 0,282 | m ³ /m |
| PD | POKLOP 600/650 (POZINK)-1 | ks | HMOTNOST: 705 | kg/m |
| mú MANIPULAČNÍ ÚCHYT | | | min.KRYTÍ: 25 | mm |

			
VEDOUcí PROJEKTU		KONTROLOVAL	VYPRACOVAL
Ing. Lubomír Macek, CSc., MBA		Ing. Tomáš Pivnec	Bc. Jan Pelinka
KRAJ: Pardubický	P.Ú: Přelouč	SÚ: Přelouč	OU: Tupesy
INVESTOR: Město Přelouč			
NÁZEV PROJEKTU			
NÁVRH NOVÉHO POŽERÁKU			
k.ú. Tupesy			
NÁZEV VÝKRESU			
Tupesy - návrh detailů požeráku			
Osada 324/12a, 170 00 Praha 7, T: 283 872 265, F: 283 872 266 E: aquion@aquion.cz, W: www.aquion.cz			
DATUM	5/2019		
FORMÁT	8xA4		
MĚŘÍTKO	1:25		
STUPEŇ	DPS		
ČÍS.ZAKÁZKY	SL4001800094		
ARCHIVNÍ ČÍS	SL4001800094		
Č. MAP. LISTU	ČÍS.VÝKRESU		
Tupesy	D.2.1		