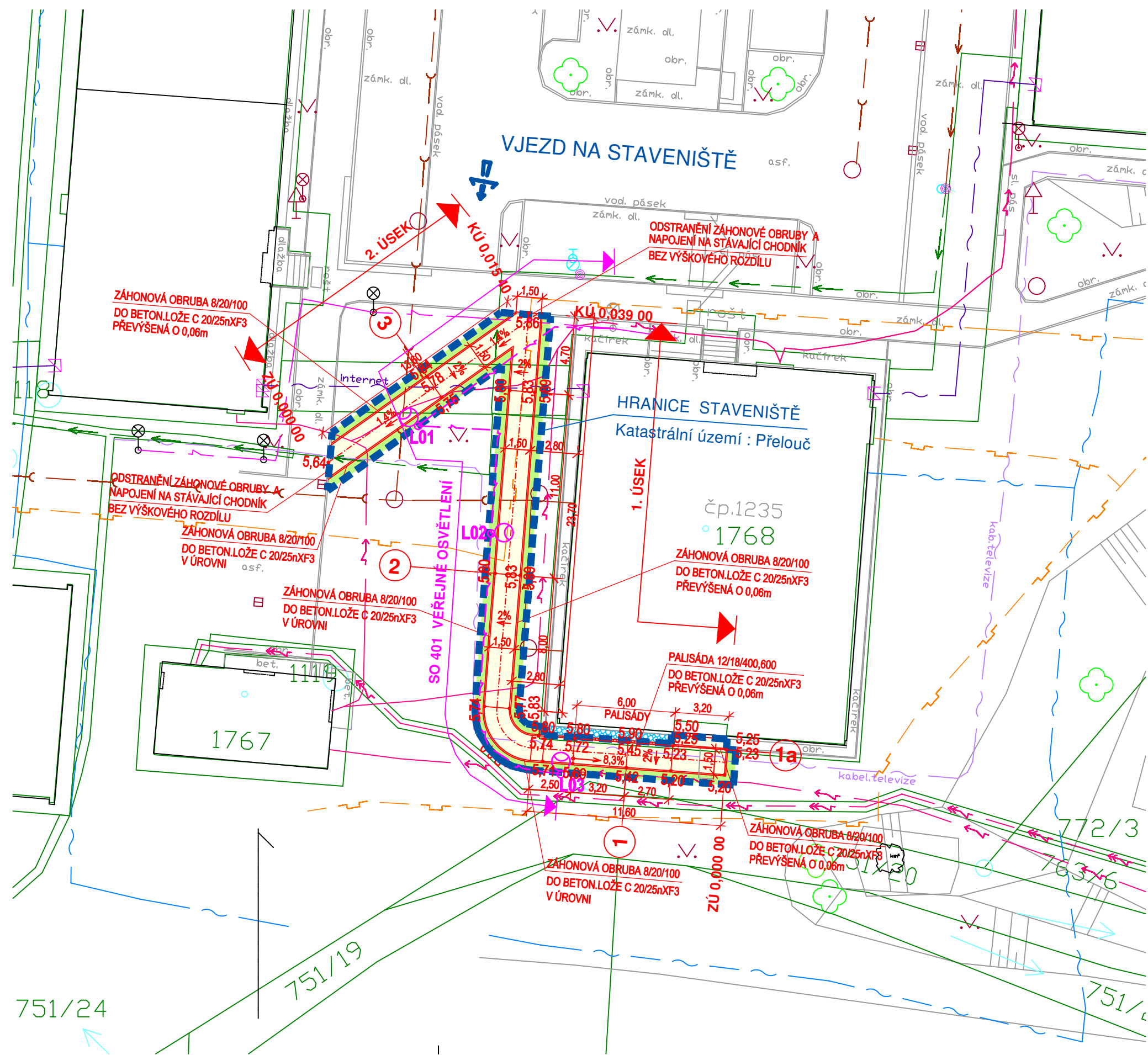


KOORDINAČNÍ SITUAČNÍ VÝKRES 1 : 250



LEGENDA POVRCHŮ:

- CHODNÍK BETONOVÁ DLAŽBA PŘÍRODNÍ TL.60mm
- DLAŽBA PRO NEVIDOMÉ BARVA ČERVENÁ
- KAČÍREK
- ZELEŇ
- NOVÝ STOŽÁR VO
- HRANICE STAVENIŠTĚ


LEGENDA INŽ. SÍTÍ :

- PLYNOVOD
- TELEFON. KABEL - OPTIKA
- TELEFON. KABEL
- ELEKTRICKÝ KABEL VN
- ELEKTRICKÝ KABEL NN
- KABEL VEŘEJNÉHO OSVĚTLENÍ
- VODOVOD
- KANALIZACE
- KABELOVÁ TELEVIZE
- INTERNET
- KABEL NOVÉHO VEŘEJNÉHO OSVĚTLENÍ

VODÍCÍ LINIE BUDE TVOŘIT PŘEVÝŠENÁ ZÁHONOVÁ OBRUBA 0,06m

PODZEMNÍ VEDENÍ JSOU ZAKRESLENA INFORMATIVNĚ. VRCHNÍ VEDENÍ JSOU ZŘETELNÁ V TERÉNU.
PŘED ZAHÁJENÍM STAVEBNÍCH PRACÍ JE NUTNO POŽÁDAT O PODROBNÉ VYTÝČENÍ.

SOUŘADNICOVÝ SYSTÉM: JTSK
VÝŠKOVÝ SYSTÉM: BALT p.v.

NADM_VYSKA		Index	Změna	Datum	
Vypracoval Sýkorová M.		Kontroloval Ing. Kučera M.		<div> VDI PROJEKT s.r.o. vodohospodářská a dopravní infrastruktura K Bořiči 1453/6, 101 00 Praha 10</div>	
Zodpovědný projektant Ing. Kučera M.		Hlavní inženýr projektu Ing. Kučera M.			
Akce CHODNÍK NÁMĚSTÍ 17. LISTOPADU U DOMU ČP. 1235, PŘELOUČ				Investor Město Přelouč Československé armády 1665, 535 33 Přelouč	
Objekt SO 101 CHODNÍKY				Město / Obec Přelouč	Kraj Pardubický
				Technická zpráva	Formát 3XA4
Profese DOPRAVNÍ STAVBY				Stupeň DUSP+PDPS	Měřítko 1:250
Název přílohy KOORDINAČNÍ SITUAČNÍ VÝKRES				Číslo zakázky 16/19	Paré
				Číslo přílohy C.3	