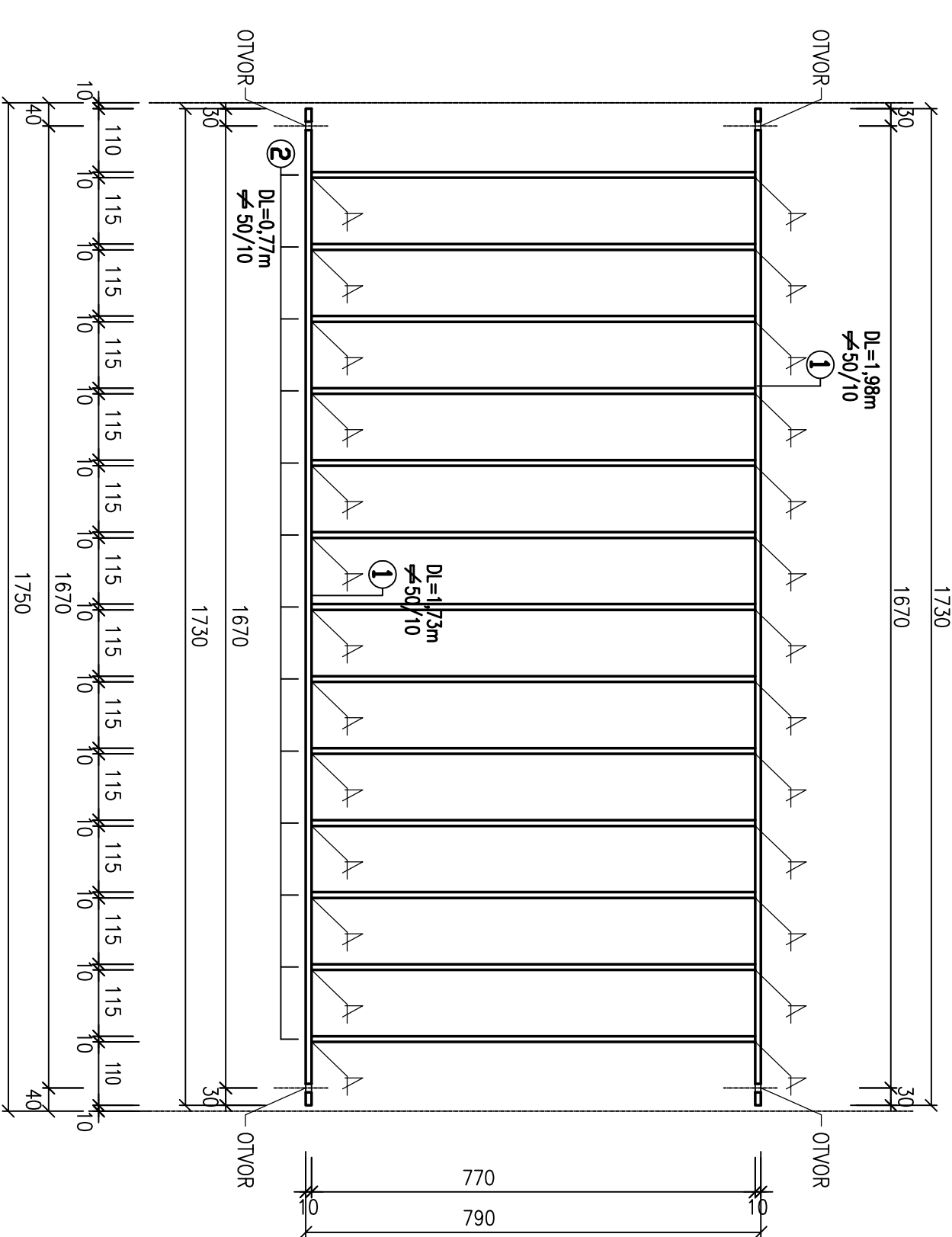
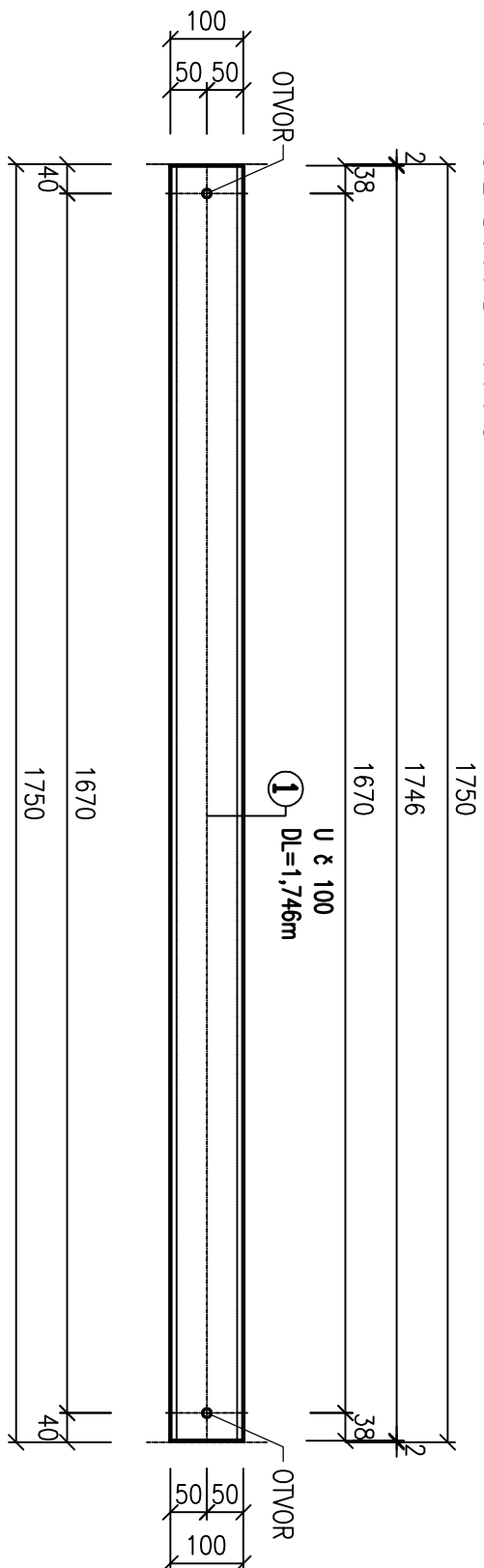


ZÁBRADELNÍ VÝPLŇ DL=1,75m
 1:10
 POHLED 1:10



HORNÍ MADLO – DL=1,75m
 1:10
 PŮDORYS 1:10



VÝKAZ MATERIÁLU
 ZÁBRADELNÍ VÝPLŇ DL=1,75m – CELKEM 2 ks

OZNÁČ.	KONSTRUKČNÍ PRVKY	HMOTNOST [kg/m]	DĚLKA 1 ks [m]	HMOTNOST 1 ks [kg]	POČET	HMOTNOST CELKEM [kg]	
1	MADLA	≠50/10	3,925	1,730	6,79	4	27,16
2	SVISLÁ VÝPLŇ	≠50/10	3,925	0,770	3,02	26	78,52
CELKOVÁ HMOTNOST						105,68	kg

POZNÁMKA:

- NA ČELE JSOU OSAZENY CELKEM 2 ks DÍLŮ ZÁBRADELNÍ VÝPLNĚ DÉLKY 1,75m.
- TVAR ZÁBRADELNÍCH VÝPLNÍ V ZÁVISLOSTI NA JEJICH UMÍSTĚNÍ JE ZAKRESLEN V SAMOSTATNÉM SCHEMA.
- TATO ČÁST VÝKRESOVÉ DOKUMENTACE ZÁBRADLÍ ZNAČORŇUJE TVAR ZÁBRADELNÍ VÝPLNĚ DL=1,75m.
- SKUTEČNÝ TVAR ZÁBRADELNÍ VÝPLNĚ BUDE PROVEDEN NA ZÁKLADĚ SCHEMA PRO JEJÍ VÝROBU (VIZ. SAMOSTATNÝ VÝKRES) S OHLEDEM NA PODELNÝ SKLON ZÁBRADLÍ

VÝKAZ MATERIÁLU

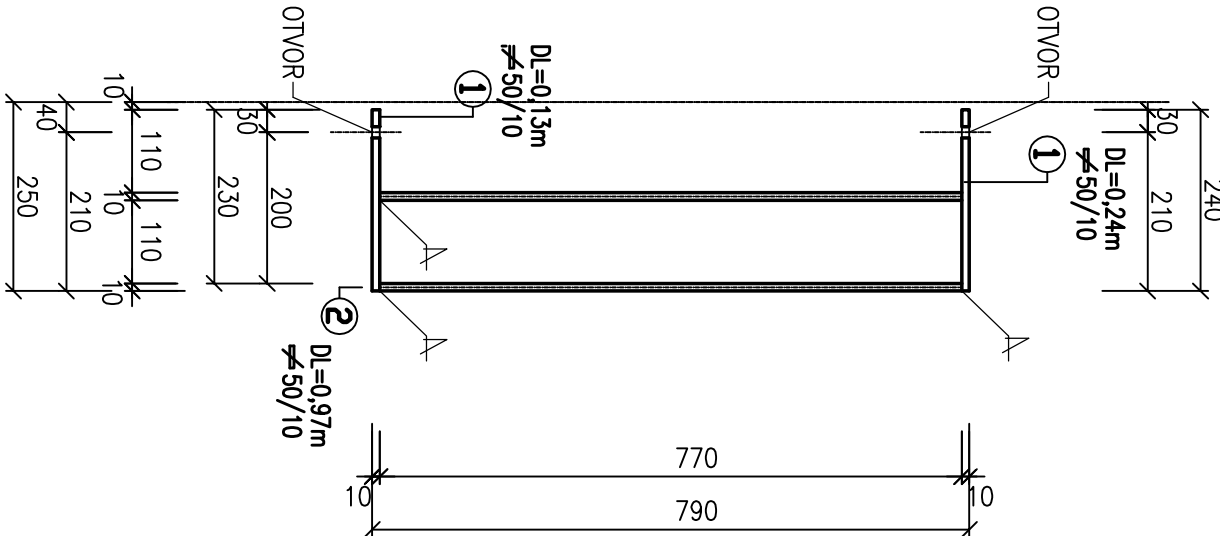
HORNÍ MADLO DL=1,75m – CELKEM 2 ks

OZNÁČ.	KONSTRUKČNÍ PRVKY	HMOTNOST [kg/m]	DĚLKA 1 ks [m]	HMOTNOST 1 ks [kg]	POČET	HMOTNOST CELKOVÁ [kg]	
1	MADLO	U 2 100	10,6	1,746	18,51	2	37,02
CELKOVÁ HMOTNOST							37,02 kg

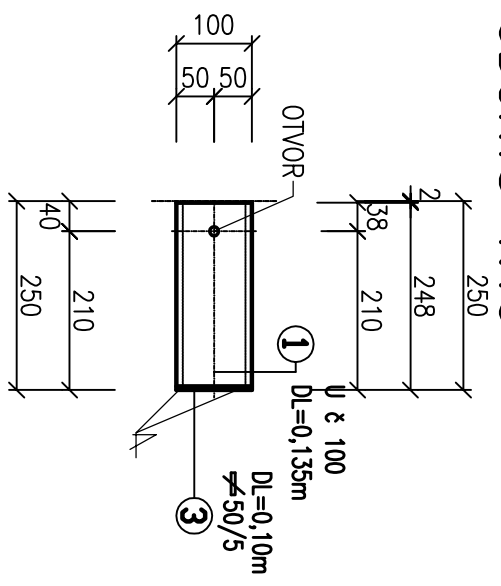
POZNÁMKA:

- NA ČELE JSOU OSAZENY CELKEM 2 ks HORNÍHO MADLA DL=1,75m.
- (NA VÝKRESOVÉM ČELE)

KONCOVKA ZÁBRADELNÍ VÝPLNĚ
 1:10
 POHLED 1:10



HORNÍ KONCOVKA MADLA
 1:10
 PŮDORYS 1:10



VÝKAZ MATERIÁLU
 KONCOVKA ZÁBRADELNÍ VÝPLNĚ – CELKEM 2 ks

OZNÁČ.	KONSTRUKČNÍ PRVKY	HMOTNOST [kg/m]	DĚLKA 1 ks [m]	HMOTNOST 1 ks [kg]	POČET	HMOTNOST CELKEM [kg]	
1	MADLA	≠50/10	3,925	0,240	0,94	4	3,76
2	SVISLÁ VÝPLŇ	≠50/10	3,925	0,770	3,02	4	12,08
CELKOVÁ HMOTNOST							15,84 kg

POZNÁMKA:

- NA ČELE JSOU OSAZENY CELKEM 2 ks KONCOVEK ZÁBRADELNÍ VÝPLNĚ.
- TVAR ZÁBRADELNÍCH VÝPLNÍ V ZÁVISLOSTI NA JEJICH UMÍSTĚNÍ JE ZAKRESLEN V SAMOSTATNÉM SCHEMA.
- TATO ČÁST VÝKRESOVÉ DOKUMENTACE ZÁBRADLÍ ZNAČORŇUJE TVAR KONCOVÝ ZÁBRADELNÍ VÝPLNĚ.
- SKUTEČNÝ TVAR ZÁBRADELNÍ VÝPLNĚ BUDE PROVEDEN NA ZÁKLADĚ SCHEMA PRO JEJÍ VÝROBU (VIZ. SAMOSTATNÝ VÝKRES)

VÝKAZ MATERIÁLU

HORNÍ KONCOVKA MADLA – CELKEM 2 ks

OZNAC.	KONSTRUKČNÍ PRVKY	HMOTNOST [kg/m]	DĚLKA 1 ks [m]	HMOTNOST 1 ks [kg]	POČET	HMOTNOST CELKEM [kg]	
1	KONCOVKA	U ě 100	10,6	0,243	2,58	2	5,16
3	VÍČKO	≠50/5	1,96	0,100	0,20	2	0,40
CELKOVÁ HMOTNOST						5,56	kg

POZNÁMKA:

- NA MOSTĚ JSOU OSAZENY CELKEM 2 ks KONCOVEK HORNÍHO MADLA ZÁBRADLÍ.

Kreslil:	Ing. Josef POŘICKÝ	
Zpracoval:	Ing. Josef POŘICKÝ	
Zdob. projektant:	Ing. Josef POŘICKÝ	
Hlavní projektant:	Ing. Bonislav SHELJAL	
Technická kontrola:	Ing. Zbyněk NEUDERT	
Kopř. PARODUBICKÝ	Okres: PARDUBICE	Okres: PŘELOUČ
Investor: MĚSTO PŘELOUČ, Československé armády 1665, 53533 PŘELOUČ		
Autor: Oprava propustku přes Lipolickou svodnici na MK Pálovč - Tupesy		
Objekt:		
Stupeň:	DSP+PDPS	
Zák. č.:	3619-13-4	
Arch. č.:	3046	
Datum:	02/2014	
Formát:	4 A4	
Měřítko: 1:10	Číslo příl. výkresu:	
Kódový MM	C1.53	